



C'est quoi l'autisme ?

Comment se manifeste-t-il ?



L'autisme est défini par l'Organisation Mondiale de la Santé comme un **trouble envahissant du développement** (TED).

Il s'agit d'un **handicap** d'origine neuro-développementale qui débute dans la **petite enfance** et perdure tout au long de la vie.

## L'autisme en quelques chiffres

1 personne sur 150



soit 400 à 600 000 Français

50 à 70% sans  
retard mental

4 garçons  
pour 1 fille

Comment se manifeste l'autisme chez une personne ?

Dans sa manière de ...

... ressentir

... entrer en  
relation

...  
communiquer

... s'occuper  
et s'adapter

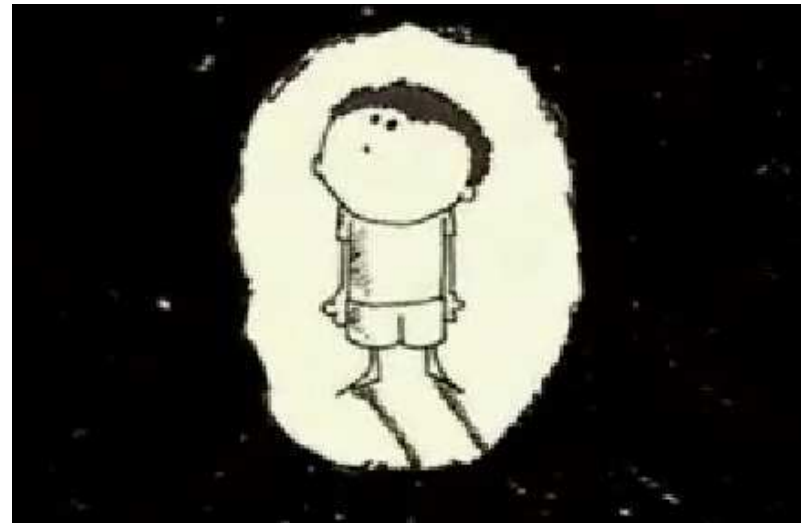




Comment les personnes avec autisme  
peuvent présenter les difficultés pour...

- Développer des relations réciproques avec les autres
- Comprendre les émotions et les intentions des autres
- Intégrer les codes sociaux et les utiliser à bon escient
- Adapter son comportement en fonction du contexte

**entrer en  
relation**



- Converser avec les autres (initier, échanger, terminer)
- Nuancer ses propos et s'adapter au ressenti de l'autre (son ennui, son intérêt, son désarroi, etc.)
- Comprendre le second degré
- Utiliser le langage non verbal (regard, mimique, gestuelle, etc.)
- Moduler sa voix



*« avoir un coup de foudre »*



*« tomber dans les pommes »*



- Diversifier ses centres d'intérêts et prendre en compte ceux des autres
- S'organiser au quotidien
- Faire face aux changements (rigidité, routines)

**s'occuper et  
s'adapter**





- Voir son environnement dans sa globalité (perception du détail)
- Supporter certaines stimulations sensorielles (bruits, odeurs, toucher, lumières, etc.)
- Se concentrer si les stimulations sont variées, nombreuses ou trop denses

**ressentir**





Comment une personne avec autisme  
perçoit-elle le monde qui l'entoure ?



*Imaginez ...*

*Vous vous réveillez un beau matin dans un pays inconnu, où les gens parlent une langue inconnue et vivent selon une culture et des coutumes inconnues.*

*Comment percevriez-vous le monde qui vous entoure ? Et comment vous y adapteriez-vous ? Pour vous déplacer ? Pour vous nourrir ? Pour entrer en relation avec les gens ? Ou tout simplement pour demander de l'aide ?*

