

Repérer et identifier les signaux sensoriels

Réseau interprofessionnels
Etablissements et Services
Médico-Sociaux

Institut des Aveugles
Still, le 10/01/2019

Centre de Ressources Autisme Alsace
Pôle adultes du Bas-Rhin

Repérer et identifier les signaux sensoriels

La rencontre du réseau inter professionnels s'est déroulée en 4 temps :

- Rappel généraux sur le traitement particulier des informations sensorielles dans l'autisme
- Ateliers en groupe réduits pour recenser dans nos expériences professionnelles des comportements relevant du traitement des informations sensorielles
- Discussion : Les comportements relevés correspondent-ils plutôt à des stratégies de recherche, d'évitement, autres ? Sur quels critères les attribuer à un système sensoriel ? Comment confirmer nos hypothèses ? Cf tableaux ci-dessous
- Présentation d'une situation par l'Equipe Mobile Autisme 67

A titre d'exemples de comportements observables, on peut se référer à l'ouvrage « Comprendre les signaux sensoriels de mon enfant », de Angie VOSS, traduit par J. Schovanec.

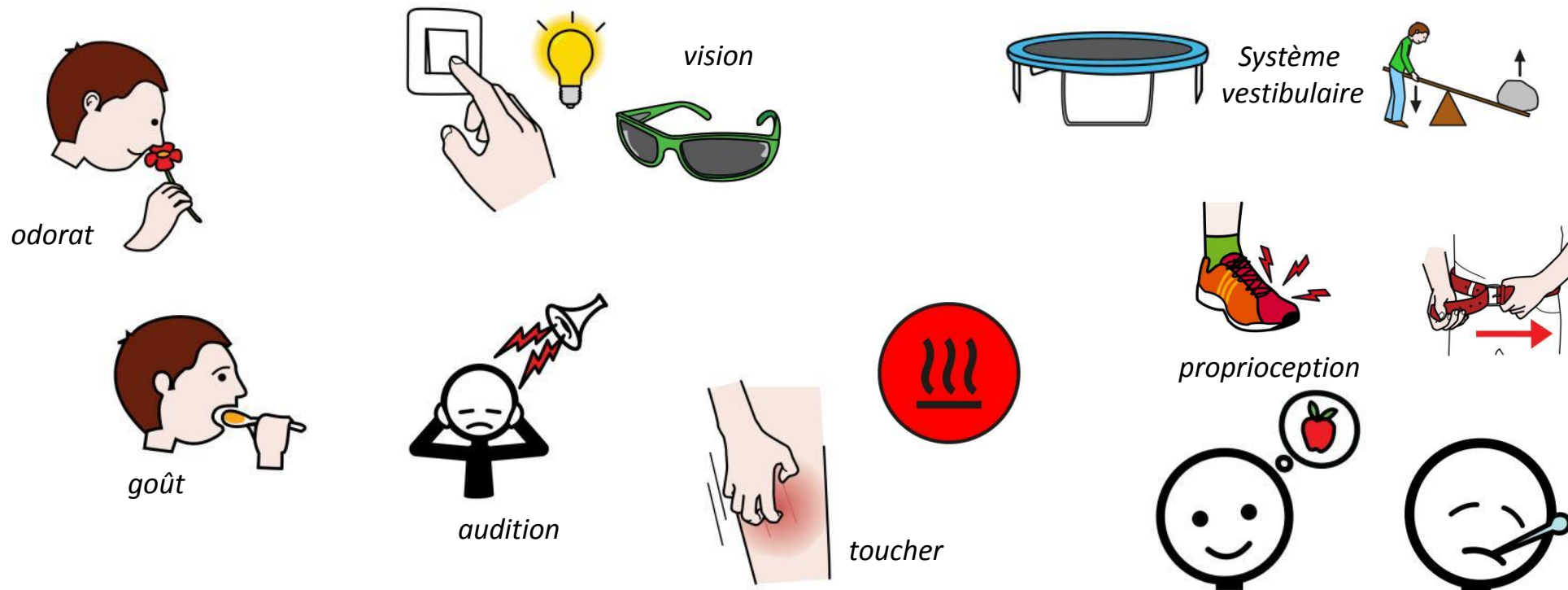
Pour le consulter : <https://www.autisme.ch/autisme/informations-generales/se-documenter/documents-a-telecharger>

Repérer et identifier les signaux sensoriels

RAPPELS

La modulation sensorielle dans l'argumentaire de la HAS 2010 *Autisme et autres troubles du développement*

« La modulation sensorielle permet à un individu de filtrer de manière appropriée la multitude d'informations sensorielles qui stimulent en permanence le système nerveux (inhibition des informations non pertinentes et alerte de l'individu sur les informations pertinentes) de telle sorte qu'il réponde aux informations relatives à la tâche en cours et à la demande de son environnement. »



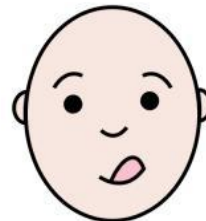
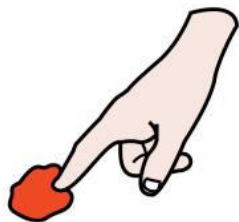
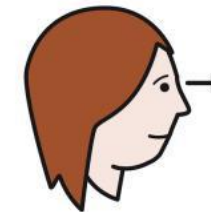
Repérer et identifier les signaux sensoriels

Les étapes du traitement de l'information

1- Recueil de l'information par les organes sensoriels
1^{er} interface avec le monde

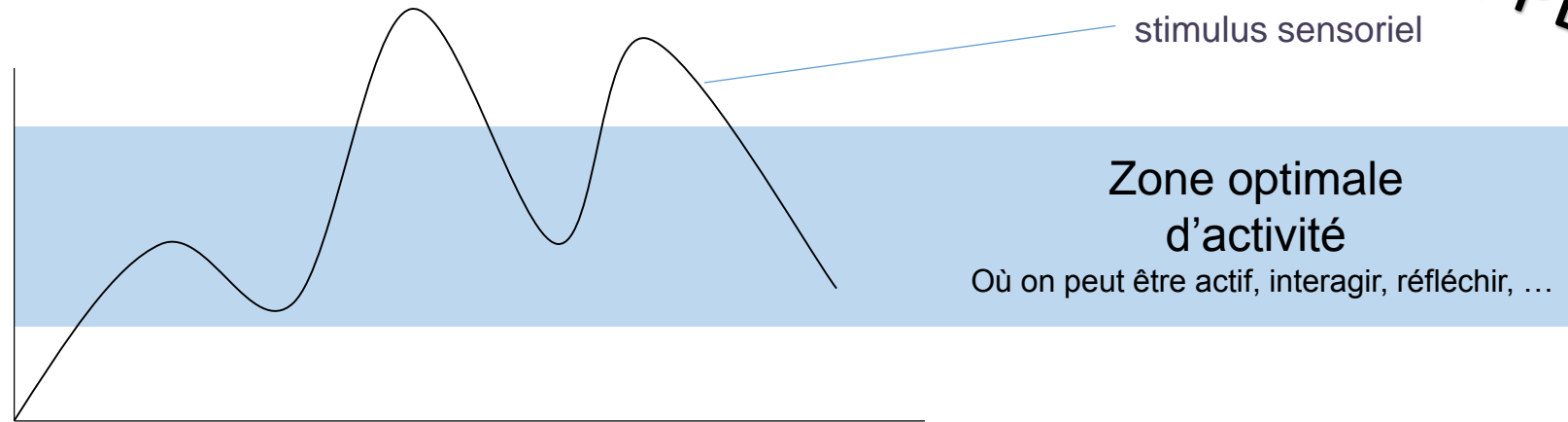
2 - Analyse de l'information : traitement perceptif
mettre en forme les données sensorielles,
les organiser (fond/forme, contour, ...),
les identifier

3 - Interprétation des données : traitement cognitif
attribuer une signification pour (ré)agir

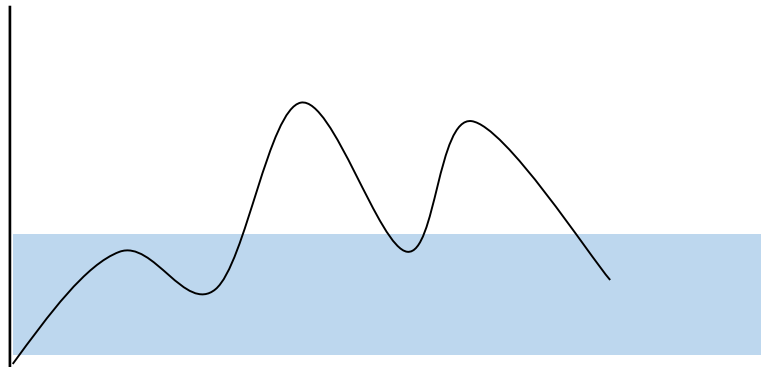


Repérer et identifier les signaux sensoriels

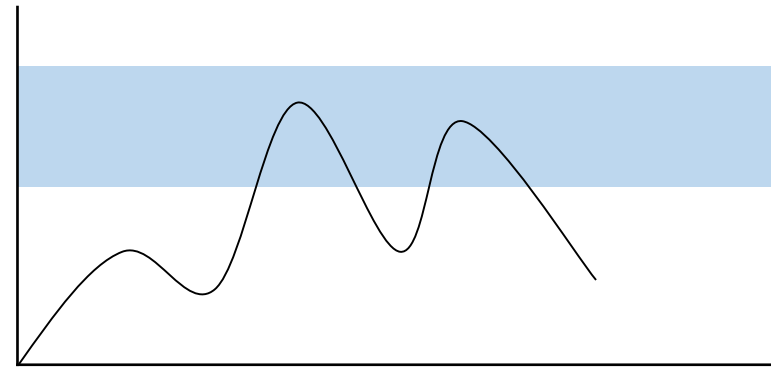
RAPPELS



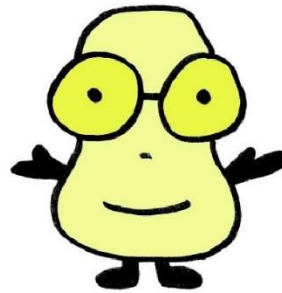
(P. Brochu EDI Formation)



Si peu de stimuli amènent dans la zone optimale d'activité, on est au-delà dans de nombreux moments de la journée.



Si on a besoin de nombreux stimuli pour arriver dans la zone optimale d'activité, on reste en deça dans de nombreux moments de la journée.



Repérer et identifier les signaux sensoriels

Dans l'accompagnement des personnes, avons-nous relevé des comportements qui pourraient être mis en lien avec un traitement particulier des stimuli visuels ?

La personne semble en recherche de stimuli

- Allumer / éteindre les interrupteurs
- Avoir un intérêt pour les objets lumineux, clignotant, qui tournent
- Faire bouger des objets devant les yeux
- Avoir un intérêt pour les bulles, les reflets, le soleil, les écrans
- Appuyer sur ses yeux
- Rechercher les reflets au sol, aux fenêtres

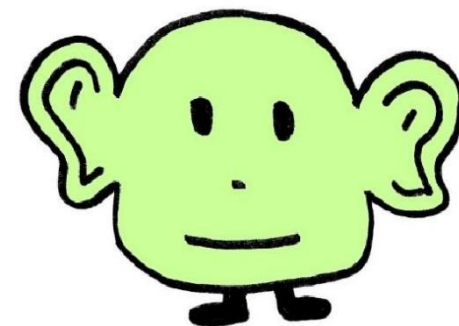
La personne semble éviter certains stimuli

- Eteindre les lumières
- Fermer les yeux
- Mettre les mains devant les yeux
- Cacher ses yeux avec une capuche, une couverture
- Changer de pièce
- Enlever les poussières

On ne sait pas mais ...

- Eviter le regard
- Plisser les yeux : ce peut être une recherche ou un évitement
- Loucher
- Bouger les mains devant les yeux

Repérer et identifier les signaux sensoriels



Dans l'accompagnement des personnes, avons-nous relevé des comportements qui pourraient être mis en lien avec un traitement particulier des stimuli auditifs ?

La personne semble en recherche de stimuli

- Claquer la porte
- Taper dans les mains
- Vocaliser dans les aigus
- Rechercher des résonnances dans la pièce, dans les mains

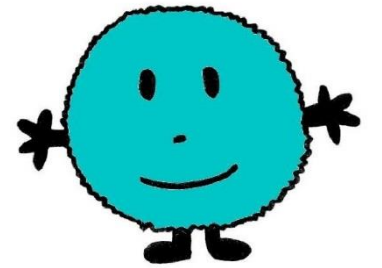
La personne semble éviter certains stimuli

- S'isoler
- Passer du temps aux WC

On ne sait pas mais ...

- Faire du bruit pour couvrir d'autres bruits
- Garder la tête sous l'eau
- Monter des signes de stress à certains bruits

Repérer et identifier les signaux sensoriels



Dans l'accompagnement des personnes, avons-nous relevé des comportements qui pourraient être mis en lien avec un traitement particulier des stimuli tactiles ?

La personne semble en recherche de stimuli

- Apprécier le toucher
- Aimer certaines matières
- Toucher les murs
- Mettre les doigts dans la bouche et saliver

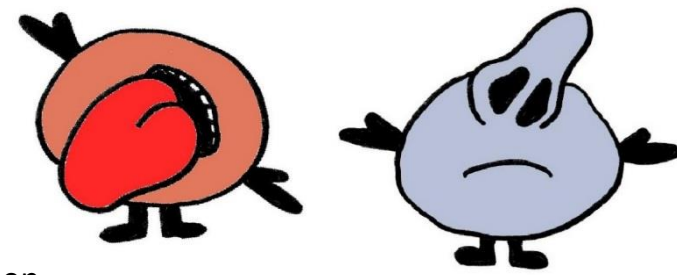
La personne semble éviter certains stimuli

- Eviter le contact par la fuite
- Réaction verbale, cris
- Repousse
- Préférer certaines matières
- Ne pas supporter les vêtements

On ne sait pas mais ...

- Réactions au chaud/ au froid
- Sélectivité alimentaire
- Difficultés alimentaires
- Préférer la douche / le bain
- Se frotter

Repérer et identifier les signaux sensoriels



Dans l'accompagnement des personnes, avons-nous relevé des comportements qui pourraient être mis en lien avec un traitement particulier des stimuli gustatifs et olfactifs ?

La personne semble en recherche de stimuli

- Garder ses vêtements pour rechercher des odeurs, ne pas vouloir se changer
- Idem avec les chaussures
- Idem avec les professionnels
- Repas : sentir les aliments avant de choisir
- Avoir des préférences alimentaires
- Flairer ses mains après un contact
- Préférer certaines boissons, certains aliments
- Sentir les objets

La personne semble éviter certains stimuli

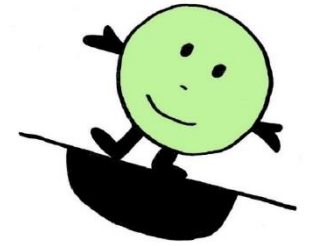
- Refuser des aliments
- Avoir du mal à mâcher la viande
- Ne pas supporter des odeurs alimentaires
- Ne pas supporter la proximité de certaines personnes

On ne sait pas mais ...

- PICA : manger du papier, ses vêtements
- Apprécier les aliments périmés
- Mettre des condiments sur tout
- Comment différencier si c'est le goût ou la texture des aliments?

Repérer et identifier les signaux sensoriels

Dans l'accompagnement des personnes, avons-nous relevé des comportements qui pourraient être mis en lien avec un traitement particulier des stimuli vestibulaires ?



La personne semble en recherche de stimuli

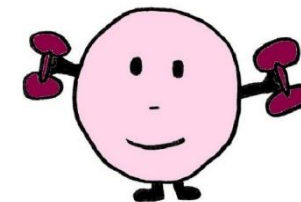
- Aimer être en hauteur
- Monter sur les meubles
- Rester en équilibre
- Aimer les agrès
- Balancer son corps, sa tête
- Passer d'une jambe à l'autre
- Sauter
- Rechercher l'équilibre sur une chaise
- Faire le poirier
- Aimer la balançoire ++
- Tourner sur soi
- Aimer les voyages en voiture

La personne semble éviter certains stimuli

- Apprécier les manèges
- Etre inconfortable face aux sols irréguliers
- Avoir des difficultés à se déplacer si le sol est incliné
- Avoir des difficultés dans les escaliers

On ne sait pas mais ...

- Regarder des objets qui tournent en même temps
- Ne pas vouloir se coucher dans le bain



Repérer et identifier les signaux sensoriels

Dans l'accompagnement des personnes, avons-nous relevé des comportements qui pourraient être mis en lien avec un traitement particulier des stimuli proprioceptifs ?

La personne semble en recherche de stimuli

- Prendre des positions étranges
- Aimer avoir du poids sur soi
- Aimer les vêtements serrés, porter une ceinture serrée
- Superposer les vêtements
- Remplir la bouche sans mâcher

La personne semble éviter certains stimuli

- Refuser de bouger

On ne sait pas mais ...

- S'automutiler