

Rouffach, le 19 juillet 2007

RESUME
REUNION INTER-ETABLISSEMENTS DU
29.06.2007 à ORBEY

Equipe pluridisciplinaire :

Téléphone : 03.89.78.74.99

Courriel : cra68@cra-alsace.com

Praticiens Hospitaliers :

Dr Christian SCHAAL

Dr Ayman MURAD

Psychologues :

Ann-Sylvie MAN

Courriel : as.man@ch-rouffach.fr

Aurélien FRITSCH

Courriel : a.fritsch@ch-rouffach.fr

Isabelle HEINERSDORFF

Courriel : i.heinersdorff@ch-rouffach.fr

Infirmière :

Gisèle FRANCESCON

Aide-Soignante :

Valérie WILHELM

Psychomotricienne :

Anne-Laure LEBON

Courriel : al.lebon@ch-rouffach.fr

Secrétaire :

Valérie ADOR

Téléphone : 03.89.78.71.87

Courriel : secretariat68@cra-alsace.com

Cadre de Santé

Unité Départementale pour

Adultes Autistes :

Guy WITTNER

Téléphone : 03.89.78.70.91

Courriel : g.wittner@ch-rouffach.fr

Pour cette dernière rencontre avant les congés d'été, le réseau Inter-Etablissements a prévu une intervention sur le thème : « Groupes homogènes / groupes hétérogènes.

Les personnes chargées de l'intervention n'ont pu se libérer pour cette réunion, en raison de contraintes de fin d'année. De ce fait, le thème sera abordé dans ses grandes lignes et repris lors de la prochaine réunion Inter-Etablissements.

Le concept d'hétérogénéité v. homogénéité est abordé :

- sous l'angle « autiste v. non autiste ».
- par le biais des compétences communicatives ou de niveau d'efficacité intellectuelle.
- en fonction des activités proposées.

Nous invitons les différents établissements à partager leurs expériences respectives pour alimenter la discussion autour de ce thème.

De son côté, le CREAI a présenté son travail « Méthodologie d'observation de la diversité des réponses aux personnes atteintes d'autisme et de troubles envahissants du développement » qui résulte d'une réflexion commune à l'ANCREAI et aux CREAI, à la demande de la DGAS dans l'objectif de faire un bilan quantitatif et qualitatif de l'offre de services aux enfants, adolescents et adultes ayant des troubles autistiques.

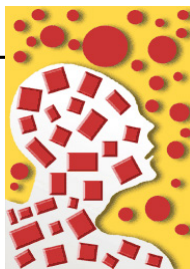
Deux fiches ont été retenues par l'ANCREAI :

- La fiche « Réseau Autisme 68 ».
- Une fiche sur la scolarisation pour le Département du Bas-Rhin.

LE CREAI a fait une présentation détaillée de la fiche « Réseau Autisme 68 », qui résulte d'un échange entre le CREAI, le CRA, Autisme Alsace, le CARAH et l'IME Les Allagouttes.

Le CREAI souligne l'importance du travail de réseau qui :

- aboutit à l'enrichissement de la prise en charge, puisqu'il permet de confronter différentes méthodes et approches.
- développe la confiance mutuelle entre établissements ou avec le sanitaire.



Ces répercussions positives engendrent une discussion quant à la possibilité d'organiser des échanges de professionnels entre les établissements et avec le sanitaire, par exemple par le biais de conventions.

Ces échanges viseraient à développer les différents modes d'accompagnement des personnes autistes et enrichiraient la formation continue du personnel.

La présentation de la fiche du CREAI qui porte sur le Département 67 et la scolarisation a suscité un long débat autour de la question de l'intégration scolaire des enfants avec autisme.

Finalement, les membres de la réunion valident la fiche du CREAI.

Le protocole de mise au calme est en phase d'achèvement et sera diffusé soit peu avant ou à l'occasion de la prochaine réunion Inter-Etablissements.

Il est envisagé de le soumettre à des experts extérieurs avant la fin de l'année.

L'objectif de ce protocole est de servir de cadre de référence pour les établissements médicaux-sociaux, validé par les autorités.

La prochaine réunion aura lieu le vendredi 21 septembre 2007 à ST-André, Cernay, de 14 H à 16H30.

