



# SAMSAH Autisme SDI

---

21 MARS 2017

# Conception du projet

- **Trois partenaires co-constructeurs du projet:**
  - **Papillons Blancs du Haut-Rhin**
  - **Centre Hospitalier de Rouffach**
  - **Service de formation ETAPES**
- **La participation dès la création du projet d'une association d'usagers**
- **Un accompagnement innovant: le coordonnateur de parcours**

# ADAPEI PAPILLONS BLANCS D'ALSACE

**L'APAPEI du Bas-Rhin et Les Papillons Blancs du Haut-Rhin ont fusionné au 1<sup>er</sup> janvier 2017 pour créer cette nouvelle association.**

**Association qui offre une palette de solutions et services au bénéfice des personnes avec handicaps :**

- **Un pôle enfance-éducation**
- **Trois pôles d'accueil spécialisé**
- **Deux pôles hébergement et services**
- **Deux pôles travail protégé**
- **Deux entreprises adaptées**
- **Un centre de formation ETAPES (emploi, évolution sociale et professionnelle des PH)**

# Centre Hospitalier de Rouffach

**Le centre hospitalier est le co-constructeur du projet du SAMSAH.**

**Il intervient dans différents domaines du sanitaire et du médico-social en proposant des lits d'hospitalisation mais aussi des places d'hôpital de jour, des appartements thérapeutiques, des hébergements (FAM, MAS, EHPAD).**

**En outre, il remplit une mission spécifique concernant la prise en charge des personnes souffrant de Trouble du Spectre Autistique (CRA, hôpital de jour, équipe mobile...).**

# Besoins sur le territoire du Haut-Rhin

## Des ruptures de parcours:

La MDPH du Haut-Rhin, principalement par le biais du « dispositif 16-25 ans », a mis en exergue la situation de 18 jeunes TSA (entre 18 et 24 ans) sans déficience, en rupture de parcours.

## Des dispositifs existants peu utilisés :

Les personnes avec autisme et sans déficience font peu appel aux services existants, ces personnes vivent souvent en marge et « *survivent* » au domicile

Le CRA Adulte du Haut-Rhin évalue entre 10 à 15 le nombre de jeunes adultes avec autisme sans déficience, diagnostiqués chaque année.

# SAMSAH/SAVS

**Les services d'accompagnement, de type SAMSAH et SAVS, ont pour vocation de contribuer à :**

- **La réalisation du projet de vie**
- **Le maintien des liens familiaux, sociaux, scolaires, universitaires ou professionnels**
- **L'accès à l'ensemble des services offerts par la collectivité**

*Décret 2005-223 du 11/03/2015*

# Public accueilli au SAMSAH Autisme SDI

## Service d'Accompagnement Médico Social pour Adultes avec Handicap Autisme Sans Déficience Intellectuelle

### Public cible :

Jeunes adultes : à partir de 20 ans

- Avec Troubles du Spectre Autistique (TSA)
- Sans Déficience Intellectuelle

### Territoire cible :

Ensemble du département du Haut-Rhin

### Capacités d'accueil :

20 places

# Modalités d'orientation

**Les Troubles du Spectre Autistique doivent être le handicap principal de la personne.**

**Les demandes d'orientation adressées à la MDPH 68 doivent comporter :**

- **Un diagnostic posé selon les recommandations de la HAS (CIM-10, DSM IV ou V)**
- **Un test de niveau d'intelligence : QI supérieur à 70**



# Objectifs du SAMSAH Autisme SDI

## Les objectifs sont de favoriser:

- **L'insertion en milieu de vie ordinaire**
- **La gestion des difficultés quotidiennes**
- **Le maintien et la restauration des liens familiaux**
- **La prise en charge sanitaire en lien avec les dispositifs existants**
- **Le développement de la relation et de la communication entre accompagnants et personnes avec autisme**
- **La prévention et la gestion des comportements défis**
- **Le travail en partenariat**

# Stratégie globale d'intervention

## **Le SAMSAH a vocation à :**

- **Aider les personnes accompagnées à faire des choix**
- **Prendre en compte les besoins et les attentes de la personne**
- **Mettre en place et articuler diverses réponses**
- **Ouvrir des perspectives de vie**
- **Mobiliser les ressources sanitaires, médico-sociales et sociales du territoire**

# Stratégie globale d'intervention

**La personne au cœur de l'accompagnement :**

**S'appuyant sur la posture de sujet de droit, la personne accompagnée co-construit les réponses à ses attentes.**

**Elle a la possibilité à chaque moment de se saisir ou non des propositions qui lui sont faites.**

# Missions

- **Accompagnement médico-social**
  - ✓ **Soutenir une dynamique d'insertion sociale**
  - ✓ **Favoriser l'accès au logement, à la formation, à l'emploi, à la vie sociale et familiale et à la citoyenneté.**
- **Accompagnement aux soins**
  - ✓ **Articuler et coordonner l'approche thérapeutique**
  - ✓ **Mener des actions préventives et curatives**

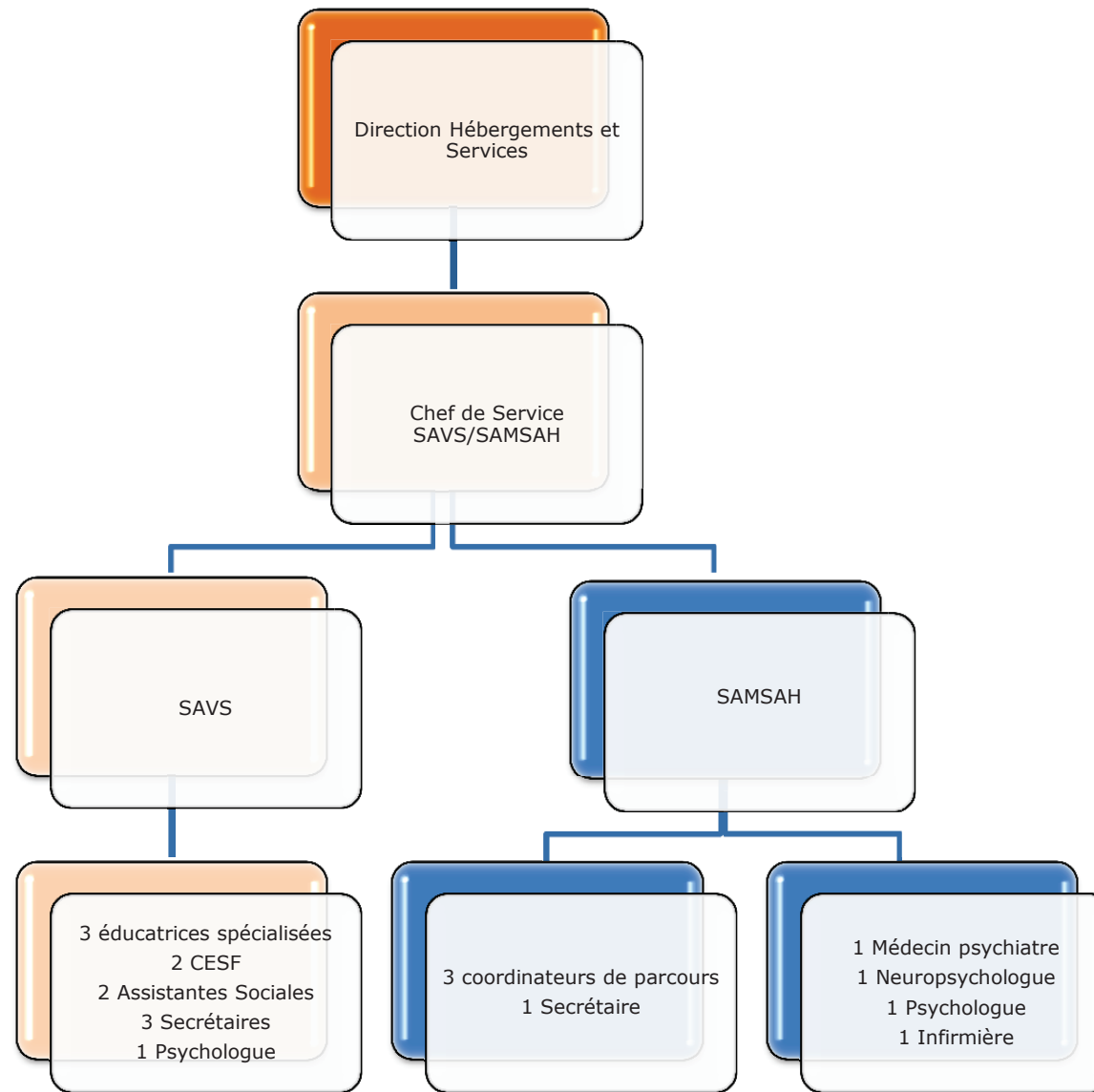
# Missions

- **Accompagnement familial**
  - ✓ **Donner des clefs de compréhension**
  - ✓ **Partager des outils**
  - ✓ **Écouter, soutenir**
  - ✓ **Faire évoluer les représentations de la famille et de la fratrie**
- **Plateforme ressources**
  - ✓ **Apporter conseils et appuis aux professionnels du champ du médico-social sur l'ensemble du département**
  - ✓ **Action d'intervention sur l'environnement de travail afin d'amener une nouvelle compréhension de l'autisme**

# Composition de l'équipe

- ✓ **Psychiatre 0,2 ETP**
- ✓ **Psychologue 1 ETP**
- ✓ **Neuropsychologue 0,5 ETP**
- ✓ **Infirmière 1 ETP**
- ✓ **Coordonnateurs de parcours 3 ETP**
- ✓ **Secrétaire 0,25 ETP**
- ✓ **Chef de service SAMSAH autisme SDI et SAVS Guebwiller/Colmar/Mulhouse 1 ETP**

# Organigramme du SAMSAH



# Contacts

**SAMSAH Autisme SDI  
Adapei Papillons Blancs d'Alsace  
4 rue Chemnitz  
68 200 MULHOUSE  
03 89 46 04 42**

**[samsah-autisme@adapeipapillonsblancs.alsace](mailto:samsah-autisme@adapeipapillonsblancs.alsace)**

**Merci pour votre attention**