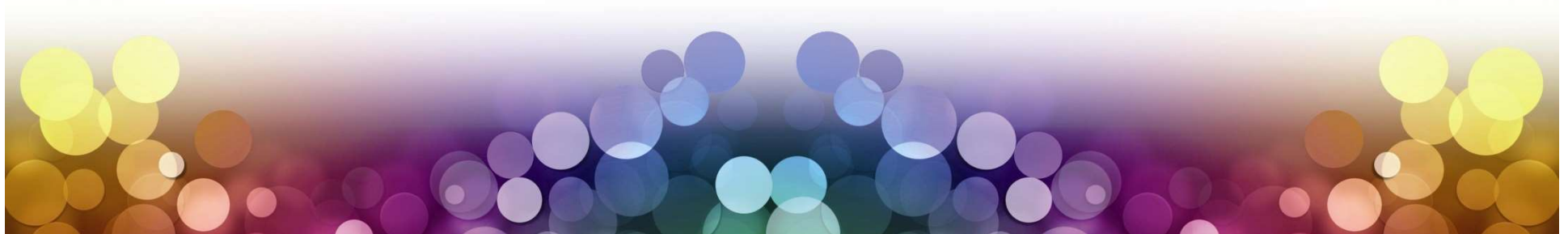




# Conseil d'Orientation Stratégique Comité de pilotage

## CRA Alsace

10 avril 2026 à l'EPSAN de Brumath



## **ORDRE DU JOUR :**

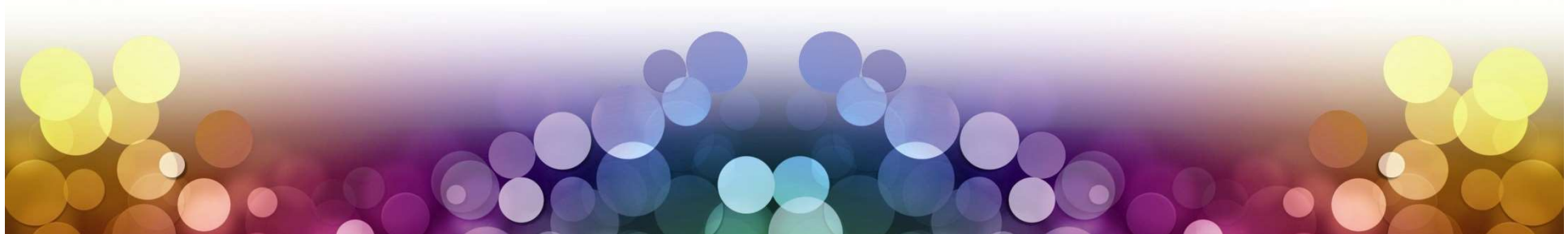
- CR up meet
- Approbation du CR du COS du 9/01/2026 et prochaines dates
- Présentation et validation du rapport d'activité et du bilan financier 2025
- Présentation et validation du projet d'établissement 2026-2030
- Convention de fonctionnement entre les 3 établissements et ses annexes





# Rapport d'activité et bilan financier 2025

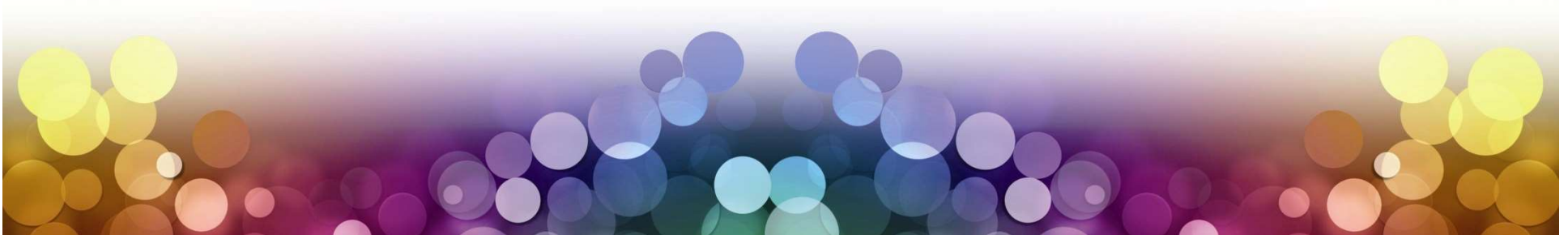
## Centre de Ressources Autisme ALSACE



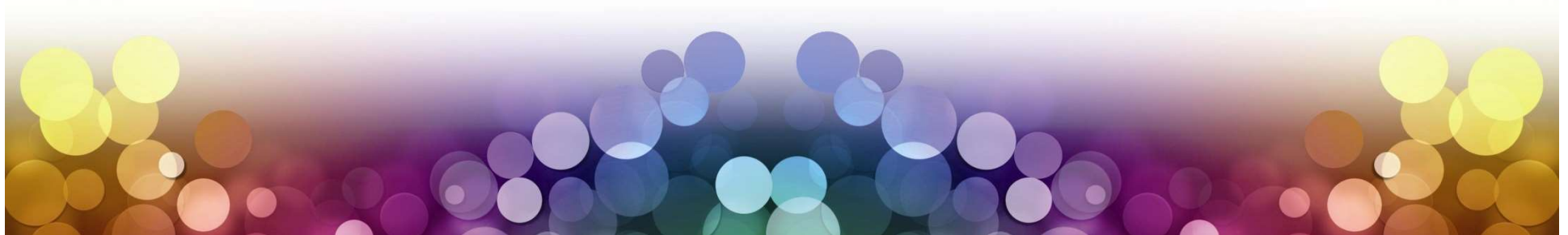
## **Les missions réalisées en 2025**

- Informations et communication
- Diagnostics et évaluations
- Sensibilisations / formations
- Réseaux
- Expertise

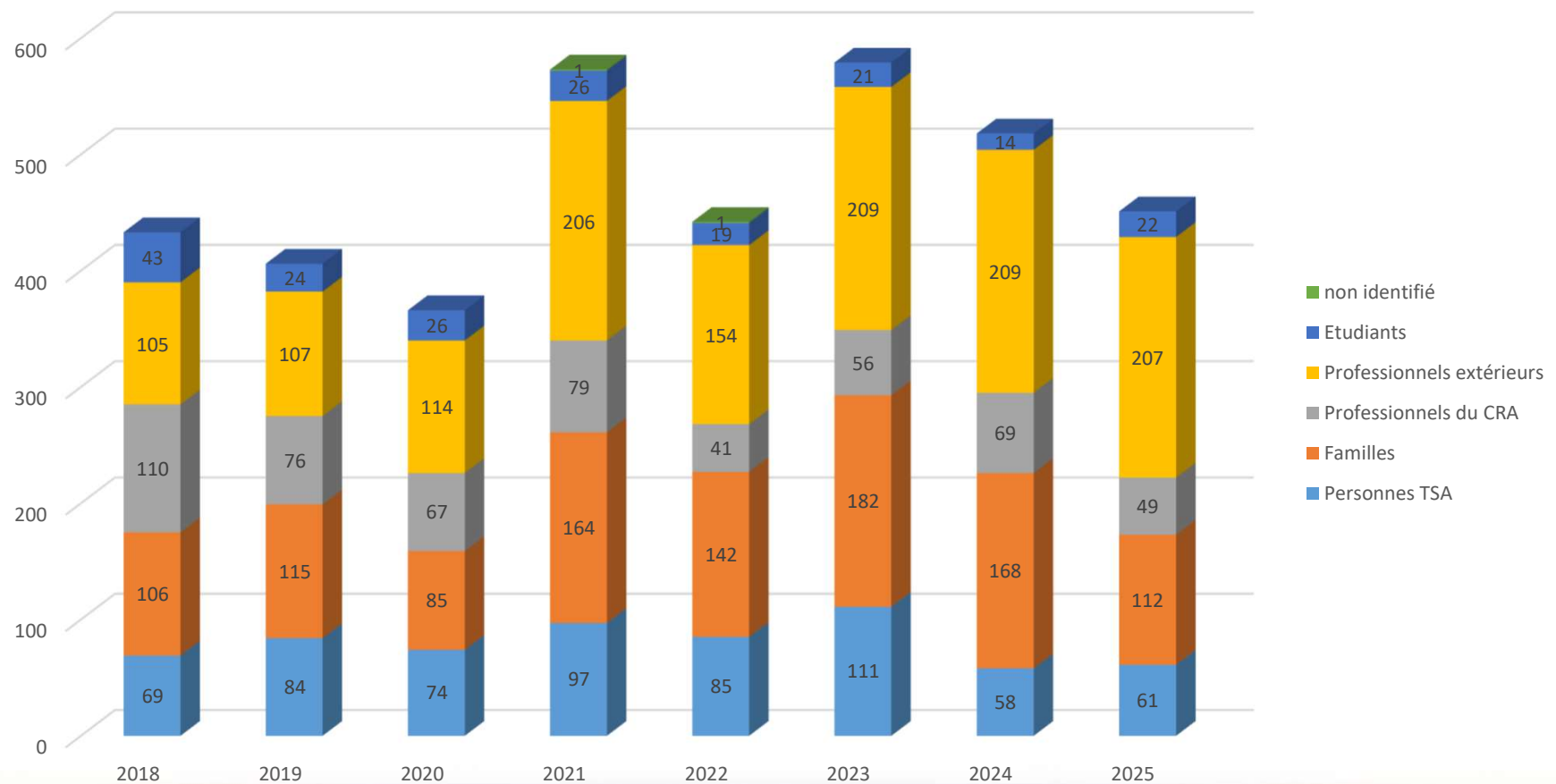
## **Budget 2025 et effectifs 2026**



# **INFORMATIONS ET COMMUNICATION**

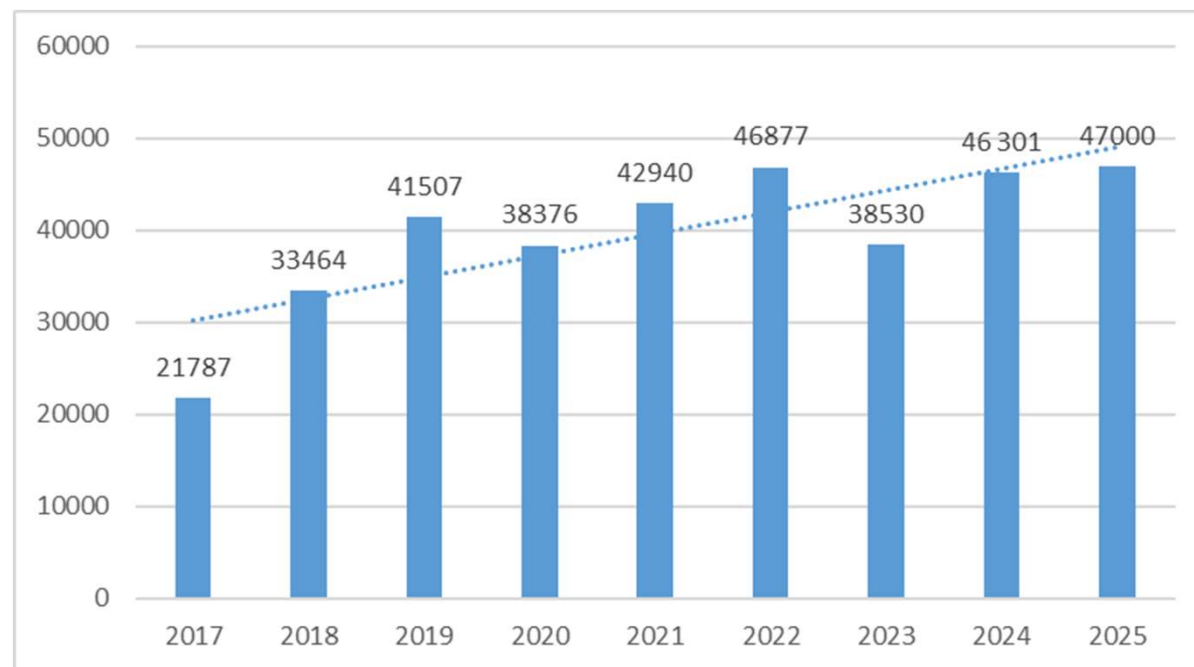


# Evolution du nb d'actions par catégorie d'usagers du centre de documentation



# Modalités de communication

## Nb de visites sur le site internet



# DIAGNOSTICS ET EVALUATIONS



## **Données 2025**

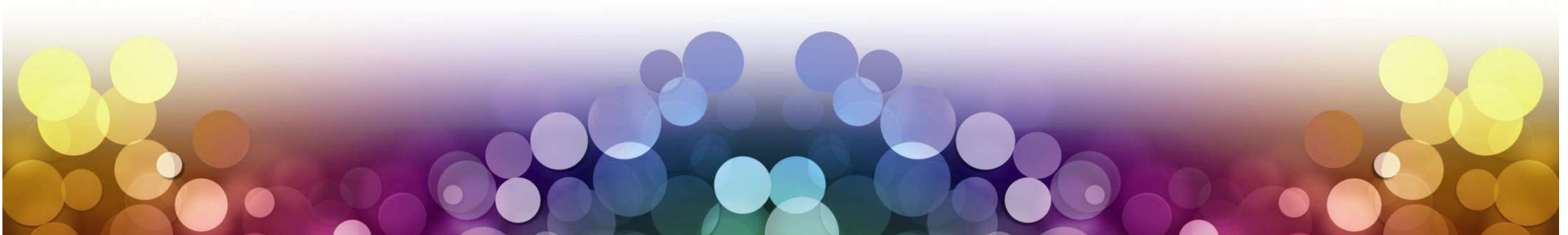
### **Résiduel au 31/12/2025 :**

résiduel des années précédentes + demandes reçues

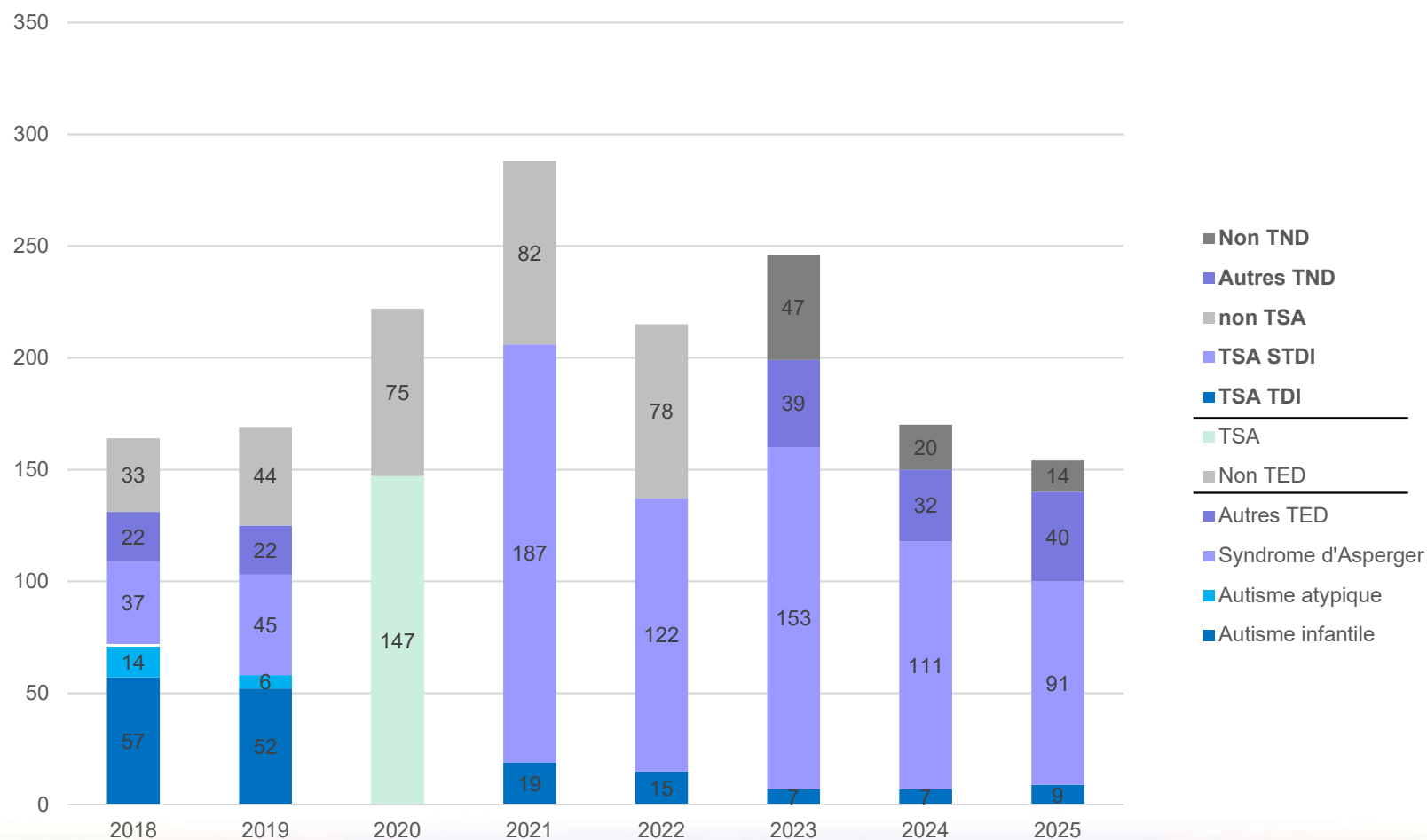
- demandes réorientées + bilans interrompus + bilans restitués

**= 535**

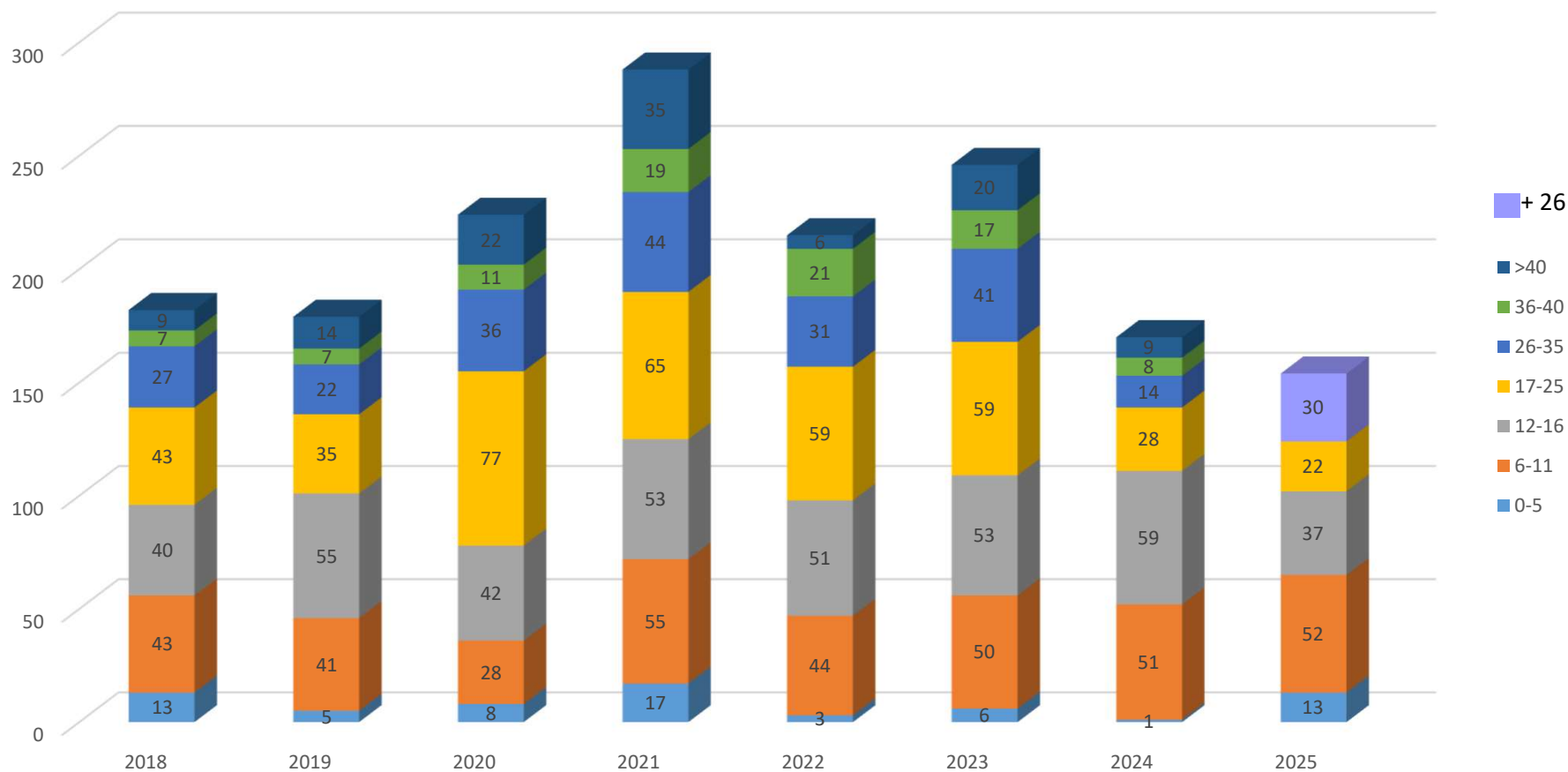
**Demandes réorientées (L1, 2 et 3, autres TND...) : 135**



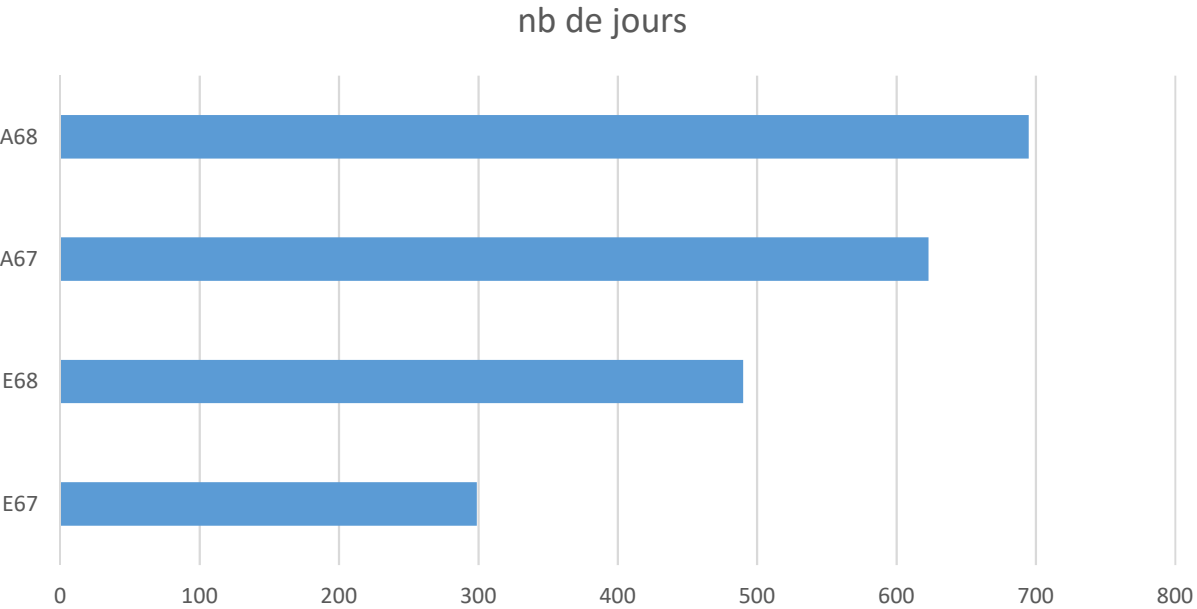
# Evolution du nb de bilans ayant fait l'objet d'une restitution par type de diagnostics (CIM 10 avant 2020 / CIM 11 à partir de 2020)



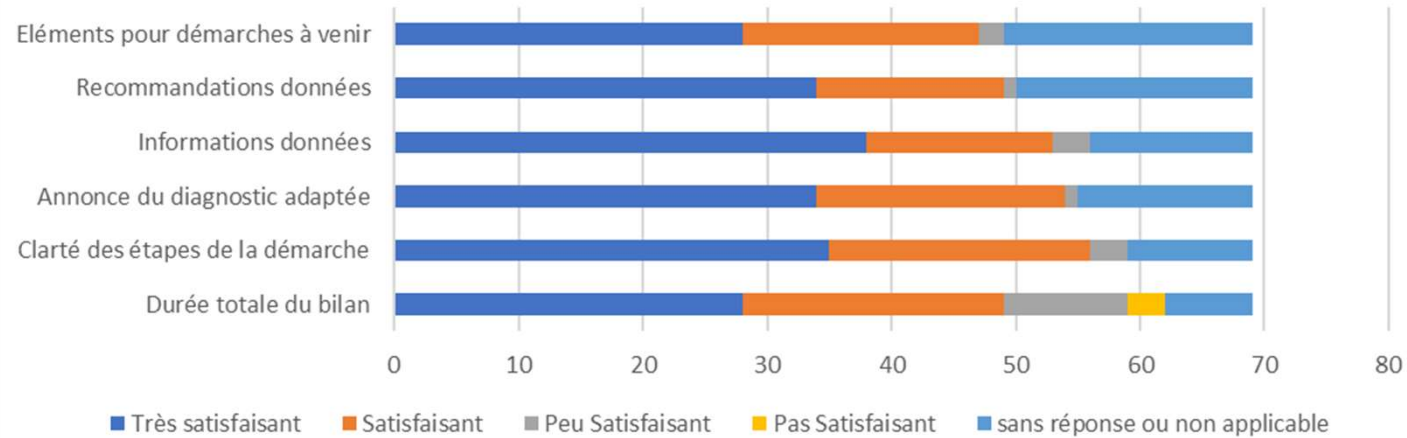
# Evolution du nb de bilans restitués selon l'âge des personnes diagnostiquées



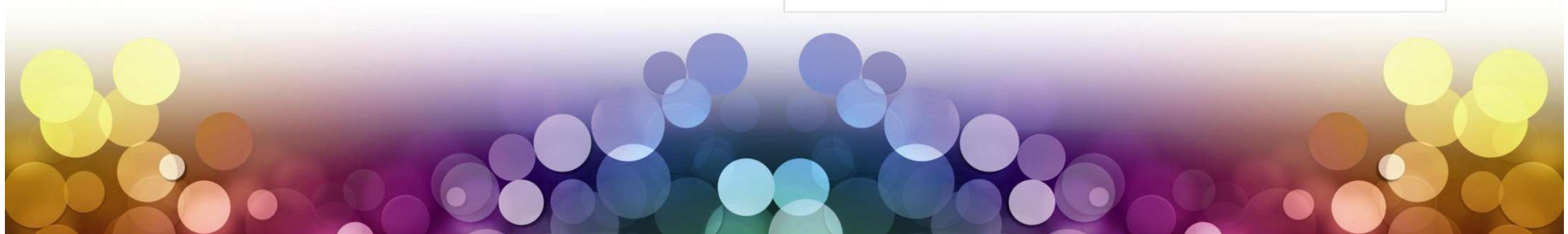
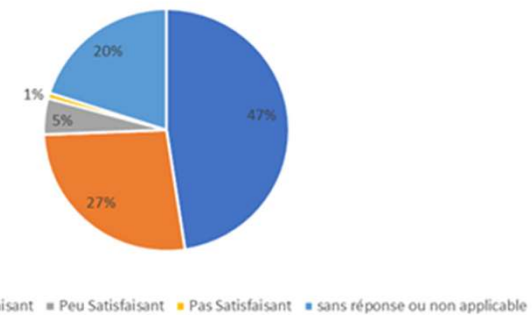
# Délais d'accès à un diagnostic par pôle en 2025



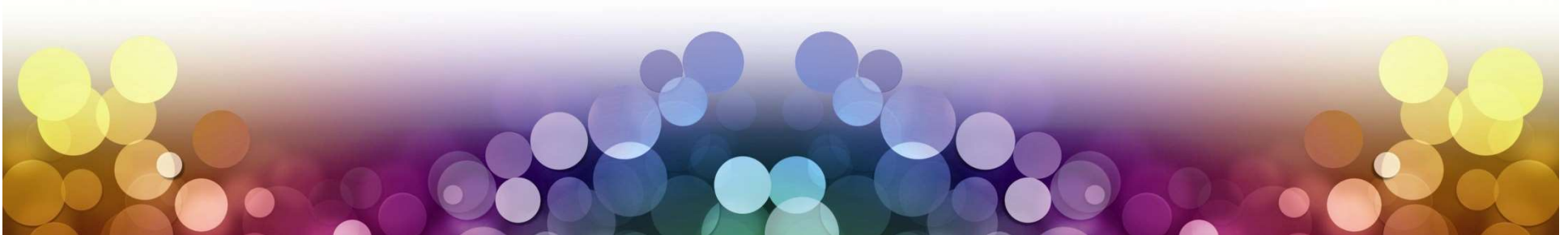
## Satisfaction des personnes ayant bénéficié d'une évaluation diagnostique par indicateurs



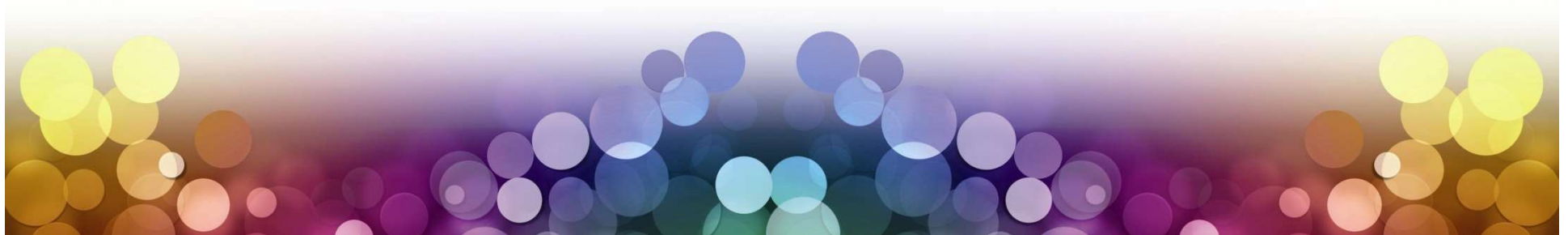
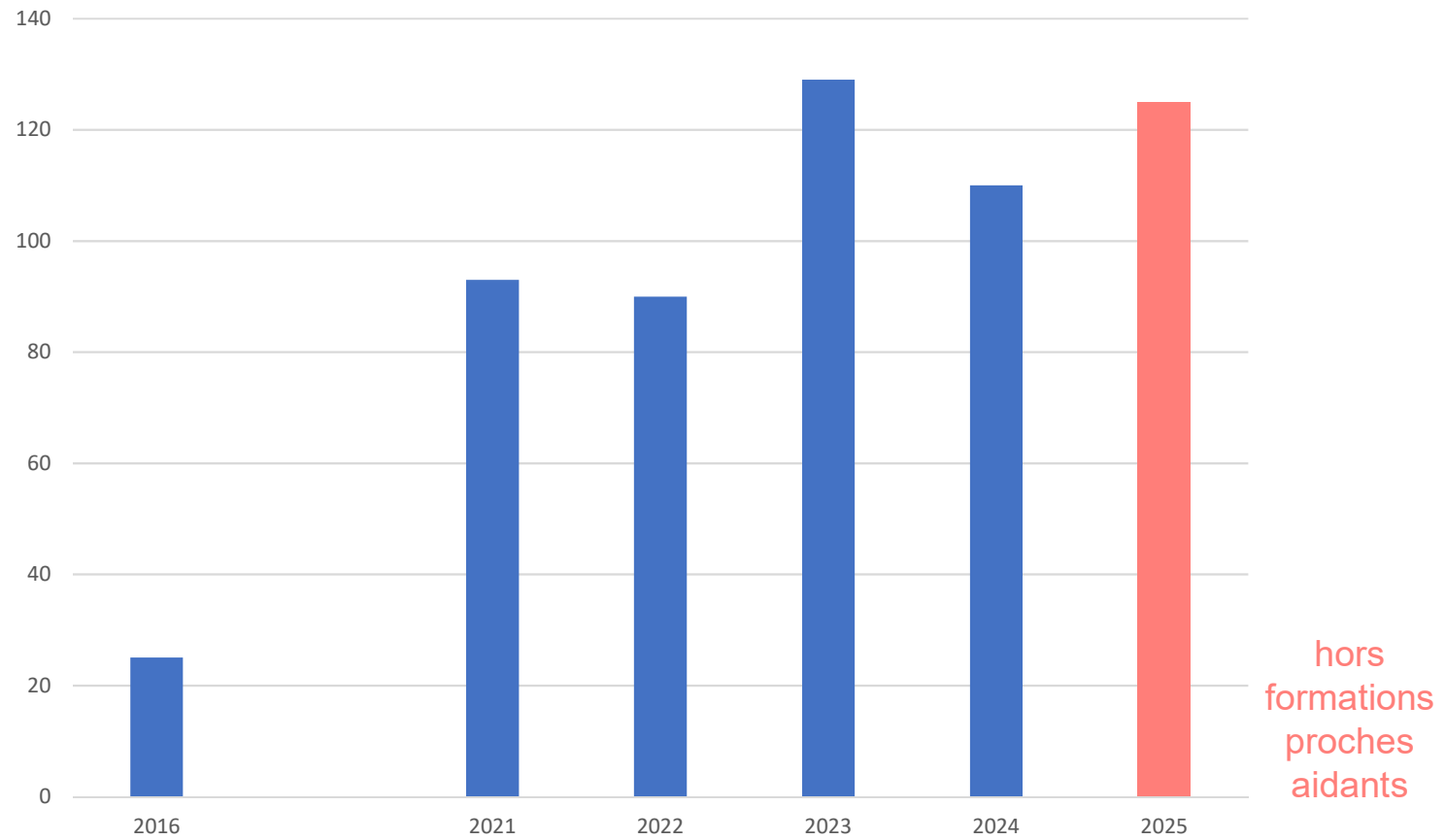
## pourcentage de satisfaction contenu de l'évaluation et du post-diagnostic



# **SENSIBILISATIONS / FORMATIONS**



## Evolution du nb d'actions de sensibilisations-formations



# LES EVENEMENTS 2025

Strasbourg le 31 janvier 2025  
Salle de la bourse



## AUTISME ET DOULEUR

REPERER ET PREVENIR LA DOULEUR  
AMELIORER L'ACCES AUX SOINS

Conférence du Dr SOURTY  
Présentation de **EMAHop**

Journée destinée à tout public

Accès gratuit sur inscription :   
[www.alsace.fr/conférence-autisme-et-douleur-2025](http://www.alsace.fr/conférence-autisme-et-douleur-2025)




## CONFÉRENCE AUTISME

Les émotions chez l'adulte TSA  
Le mardi 22 avril 2025 de 17h45 à 20h

Inscription : 

Intervenante : Cécile WORELL est infirmière, intervenante au CHP de Colmar où elle anime un groupe de gestion des émotions. Elle proposera une présentation de son expérience professionnelle et vous apportera des éléments pratiques.

Cette première partie sera suivie de témoignages en lien avec le thème, de personnes avec autisme et d'un temps d'échange avec la salle.

Lien d'inscription : [www.alsace.fr/conférence-autisme-et-douleur-2025](http://www.alsace.fr/conférence-autisme-et-douleur-2025)  
Date limite d'inscription : mardi 15 avril 2025

A l'Institut de la Culture et des Langues d'Alsace - Place du Quartier Blanc à Strasbourg  
Entrée libre - Sur inscription - Dans la limite des places disponibles



Mercredi 2 avril 2025  
de 14h30 à 17h30

Musée Mausa Vauban  
15 Rue d'Anspouffème  
68000 NEUF BRISACH





## ATELIER ARTISTIQUE EN BINÔME PARENT - ENFANT ET VISITE DU MUSÉE

Pour les enfants ayant un Trouble du Spectre de l'Autisme  
A partir de 6 ans

Informations et inscription (places limitées) :  
[cra.enfants@ch-rouffach.fr](mailto:cra.enfants@ch-rouffach.fr)

Financé par Kiwanis Vainandebourg de Colmar



## SOIRÉE DE L'AUTISME

LE 11 AVRIL À 19H

SALLE DES FETES DU CENTRE HOSPITALIER DE ROUFFACH



## PARENTALITÉ ET TSA

Mieux appréhender les réalités du quotidien  
et trouver des solutions adaptées.

A destination :  
des parents et des professionnels

Entrée libre et gratuite

Présentation du programme  
SOUPE  
par le Dispositif Ressource Autisme  
de Haute-Savoie

Et plusieurs  
témoignages



Journée de conférence



## Accueillir et accompagner les personnes Trans Autistes :

Enjeux, pratiques et perspectives

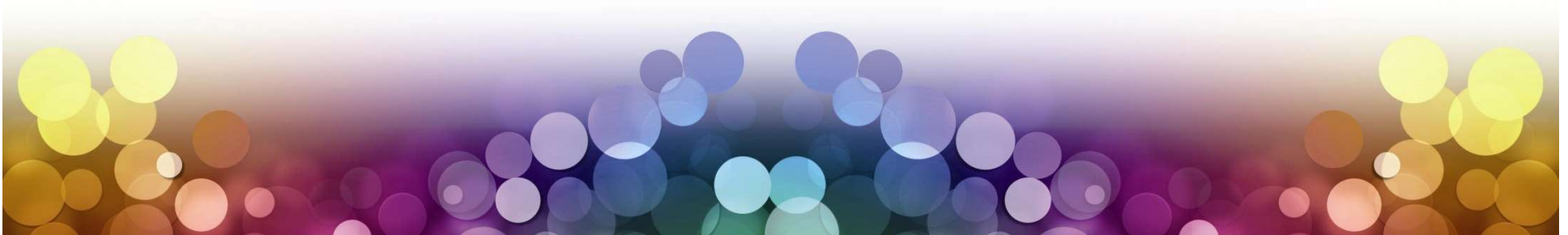
Vers une approche inclusive et adaptée  
à la double spécificité Trans et TSA

11 juin 2025  
Salle de l'Aubette  
Strasbourg

9h - 17h00  
Tarif : 20 €

# RESEAUX



# Réseaux départementaux 2025

## CRA pilote

- Réseau des personnes adultes autistes 67/68
- Réseau des proches aidants : parents, conjoints ou fratrie
- Réseaux de professionnels, animés par chaque pôle ou co-animés par les 2 pôles départementaux du 67 ou du 68 :
  - interprofessionnels accompagnant des personnes enfants ou adultes avec TSA étant en institution ou en milieu ordinaire
  - professionnels : psychologues (hospitaliers et libéraux) et animateurs
  - santé
  - repérage et diagnostic



## Réseaux régionaux 2025

- Repérage et diagnostic (CRA pilote)
- Centre d'excellent STRAS&ND (CRA participant)

## Réseaux nationaux 2025

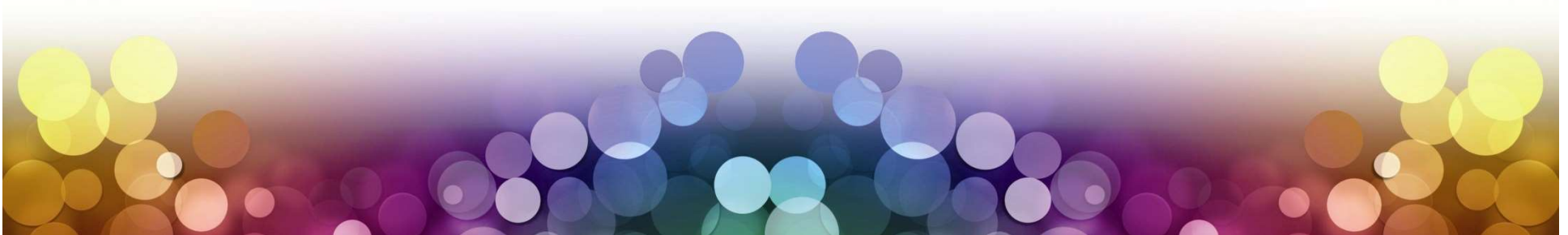
Les réseaux du GNCRA :

- Directeurs/coordonateurs (participant)
- Documentalistes (pilote et participant)
- Adultes TSA STDI (participant)
- Somaticiens (participant)
- Psychologues (pilote)
- Insertion professionnelle (pilote)
- Formation proches aidants (participant)
- Responsables de formation (participant)
- Qualité (participant)

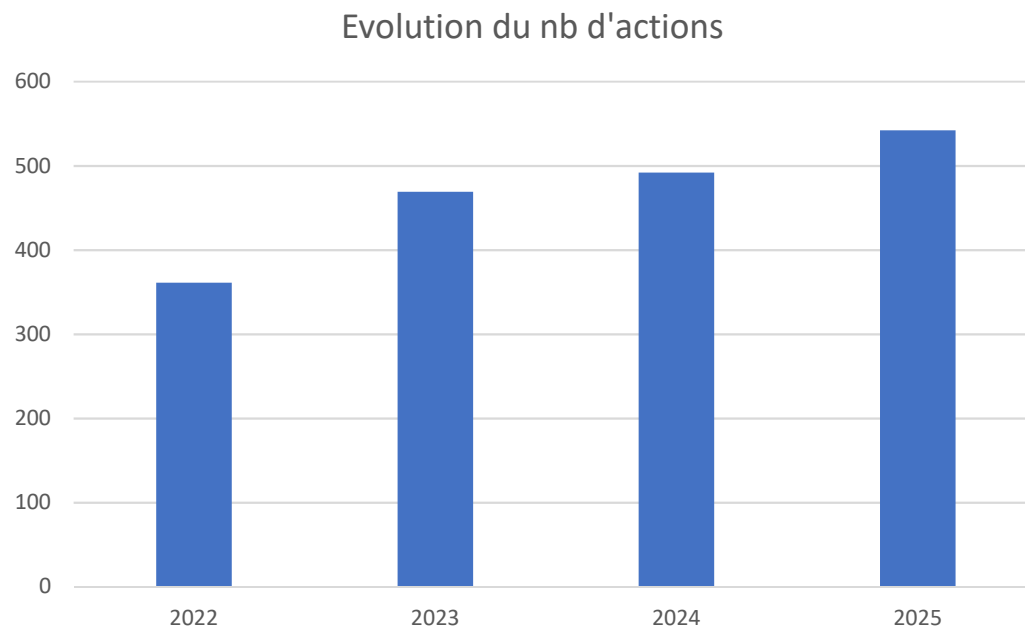
Réseau 1<sup>ère</sup> ligne repérage (pilote)

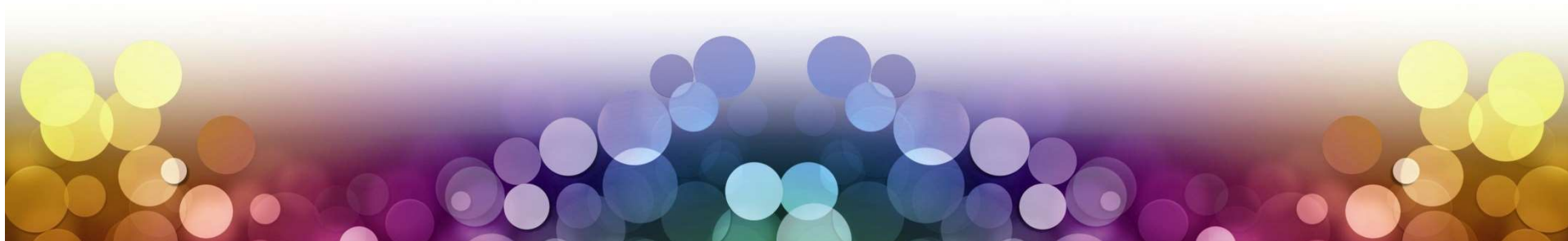
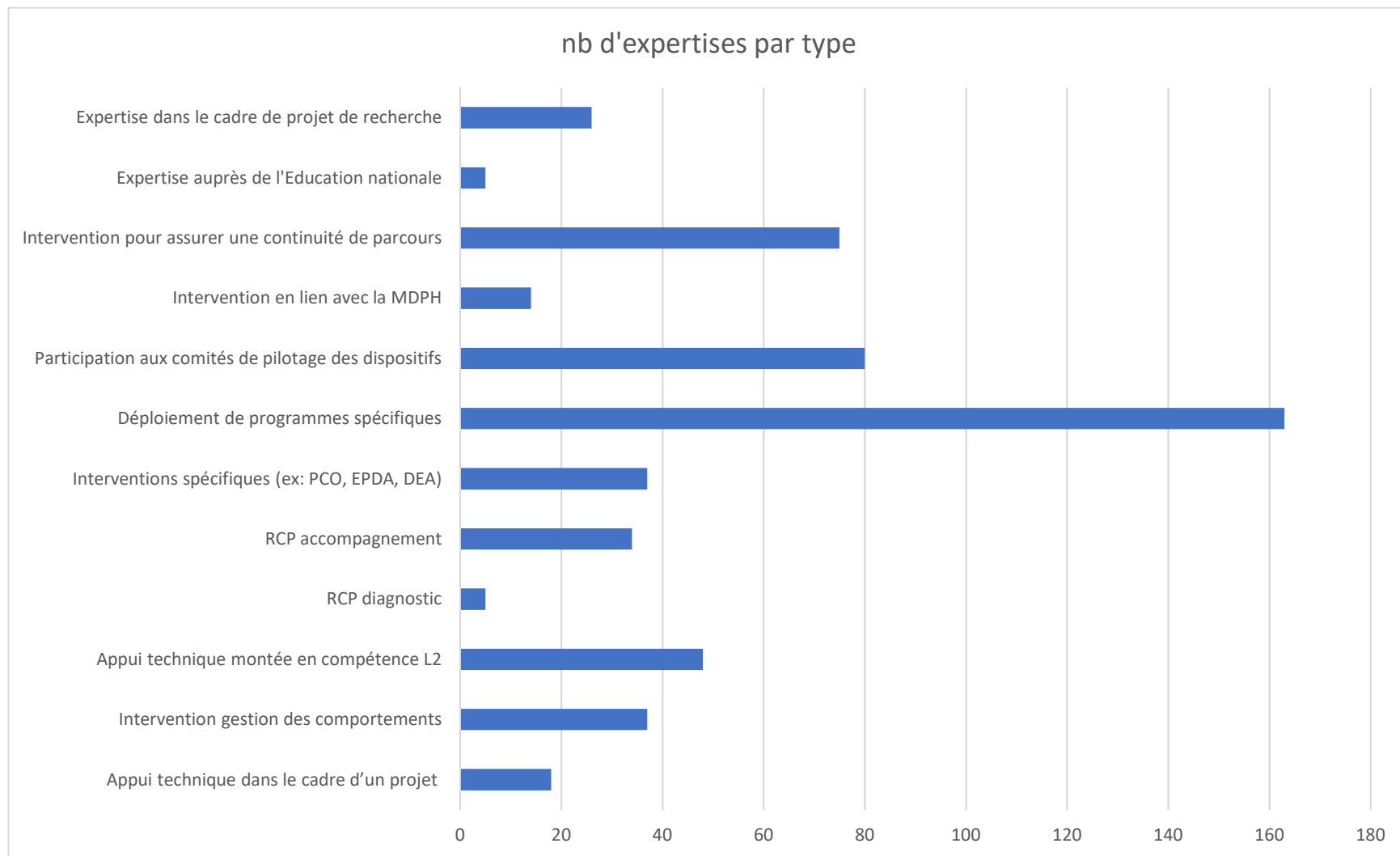


# EXPERTISE

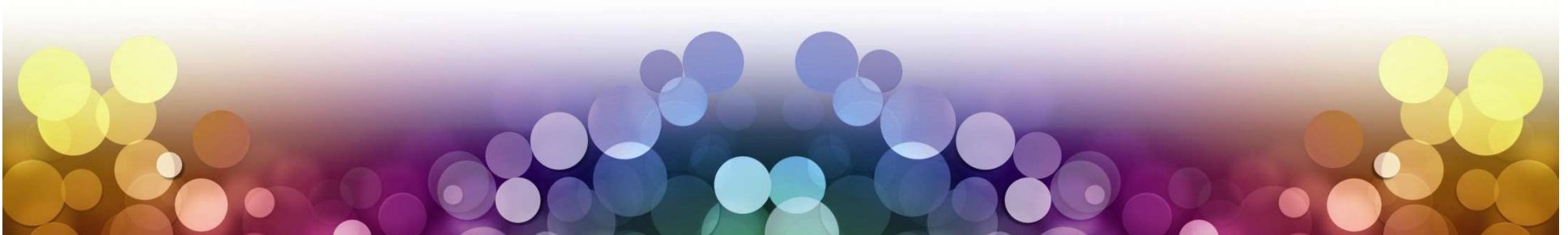


# Evolution du nb d'actions d'expertises





# **BUDGET ET RESSOURCES HUMAINES**



## BILAN FINANCIER CRA ALSACE 2025

RECETTES	
enveloppe médico-sociale	1012627,88
enveloppe sanitaire	825307,00
autres	87632,19
<b>total recettes</b>	<b>1925567,07</b>
DEPENSES	
charges de personnels	1660443,62
autres	291405,23
<b>total dépenses</b>	<b>1951848,85</b>
<b>Résultat comptable</b>	<b>-26281,78</b>



types de professionnels	ETP consommés	ETP budgétés
	ETP	ETP
Cadres	0,45	0,45
Coordinatrice	1,00	1,00
Chargée de projet	0,50	0,50
Documentaliste	1,00	1,00
Educateurs spécialisés	2,20	2,70
Infirmiers	2,00	2,00
Orthophoniste	0,30	0,30
Pédopsychiatres	1,45	1,65
Psychiatres	0,60	1,20
Psychologues	7,50	10,70
Psychomotricien	0,50	0,50
Puéricultrice	0,40	0,40
Référents 2ème ligne	1,00	1,00
Secrétaires	2,90	3,30
<b>TOTAL</b>	<b>21,80</b>	<b>26,70</b>

mise à jour 01/03/2026



Pôles	Professions	ETP
E67	pédopsychiatre	0.7
	pédopsychiatre	0.05
	pédopsychiatre	0.2
	psychologue	0.5
	psychologue	0.5
	psychologue	0.5
	psychomotricienne	0.5
	orthophoniste	0.3
	infirmier	1
	secrétaire	0.8
	cadre	0.25
	<b>ETP consommés</b>	<b>5.30</b>
	pédopsychiatre (poste vacant)	0.2
	psychologue (poste vacant)	0.4
éducateur spécialisé (poste vacant)	0.5	
<b>ETP budgétés</b>	<b>6.40</b>	
E68	pédopsychiatre	0.5
	éducatrice spécialisée	0.5
	éducatrice spécialisée	0.2
	psychologue	0.8
	psychologue	0.5
	psychologue	0.4
	psychologue	0.4
	psychologue	0.2
	puéricultrice	0.4
	secrétaire	0.7
	cadre	0.1
	<b>ETP consommés</b>	<b>4.70</b>
(poste vacant)	0	
<b>ETP budgétés</b>	<b>4.70</b>	

A67	psychiatre	0.4
	infirmière coordinatrice	0.5
	psychologue	0.7
	psychologue	0.5
	psychologue	0.5
	éducateur spécialisé	0.5
	infirmière	0.5
	secrétaire	1
	<b>ETP consommés</b>	<b>4.60</b>
	médecin (poste vacant)	0.2
	psychologue (poste vacant)	0.8
<b>ETP budgétés</b>	<b>5.60</b>	
A68	psychiatre	0.2
	psychologue	1
	psychologue	0.5
	psychologue	0.5
	éducatrice spécialisée	1
	secrétaire	0.4
	cadre	0.1
	<b>ETP consommés</b>	<b>3.70</b>
	médecin (poste vacant)	0.4
	psychologues (postes vacants)	2
secrétaire (poste vacant)	0.4	
<b>ETP budgétés</b>	<b>6.50</b>	
postes transverses	documentaliste	1
	coordinatrice	1
	chargée de projet M12	0.5
	réfèrent L2 67	0.5
	référente L2 68	0.5
	<b>ETP consommés</b>	<b>3.50</b>
<b>ETP budgétés</b>	<b>3.50</b>	
TOTAL	<b>ETP consommés</b>	<b>21.80</b>
	médecins (postes vacants)	0.8
	psychologues (postes vacants)	3.2
	éducateur spécialisé (poste vacant)	0.5
	secrétaire (poste vacant)	0.4
<b>ETP budgétés</b>	<b>26.70</b>	

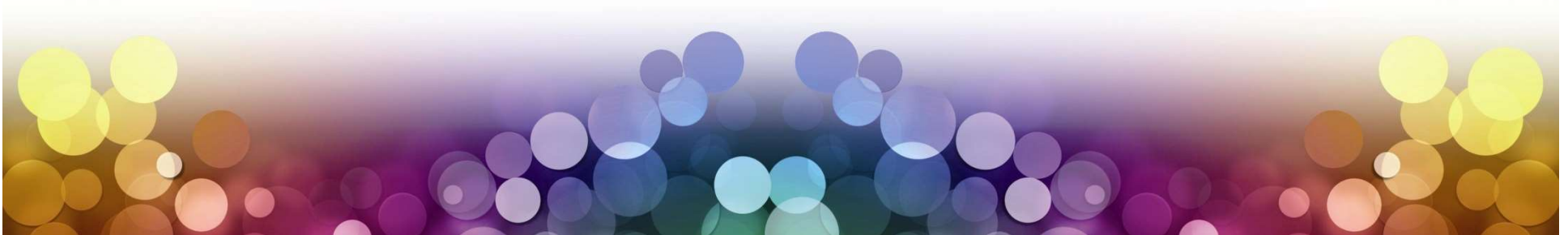
mis à jour: 01/03/2026





# Projet d'établissement 2026-2030

## du CRA Alsace





CRA Alsace

# Séminaire

3<sup>e</sup> édition

Valeurs  
et objectifs  
partagés

Parcours  
diagnostique

Sensibilisation  
Formation

Ensemble,  
finalisons  
notre projet  
d'établissement  
pour les 5 ans à venir

Information  
Communication  
Documentation  
Réseaux



Parallèlement,  
rencontre des  
membres  
du conseil  
d'orientation  
stratégique (COS)

Centre hospitalier  
de Rouffach  
Salle des fêtes & pavillon 12

9h - 16h30

Avec la participation  
du groupement  
national des CRA  
(GNCRA)

Information :  
F. Vansteelant  
coordinatrice  
CRA Alsace  
06 73 67 44 99  
fabienne.vansteelant@ch-rouffach.fr

Vendredi 9 janvier 2026

Réservé aux professionnels du CRA ALSACE



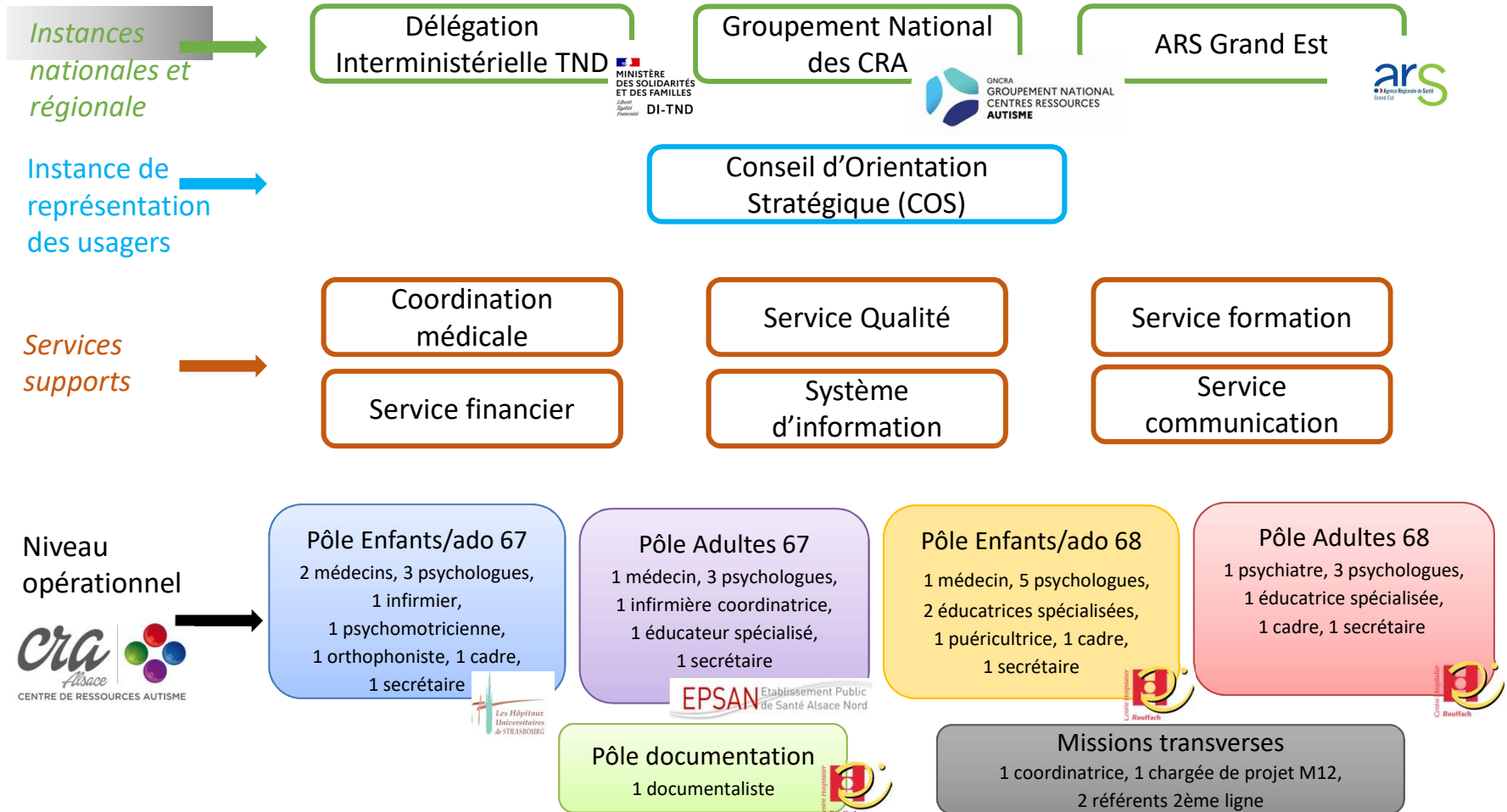


# Convention fixant les modalités de fonctionnement du CRA ALSACE

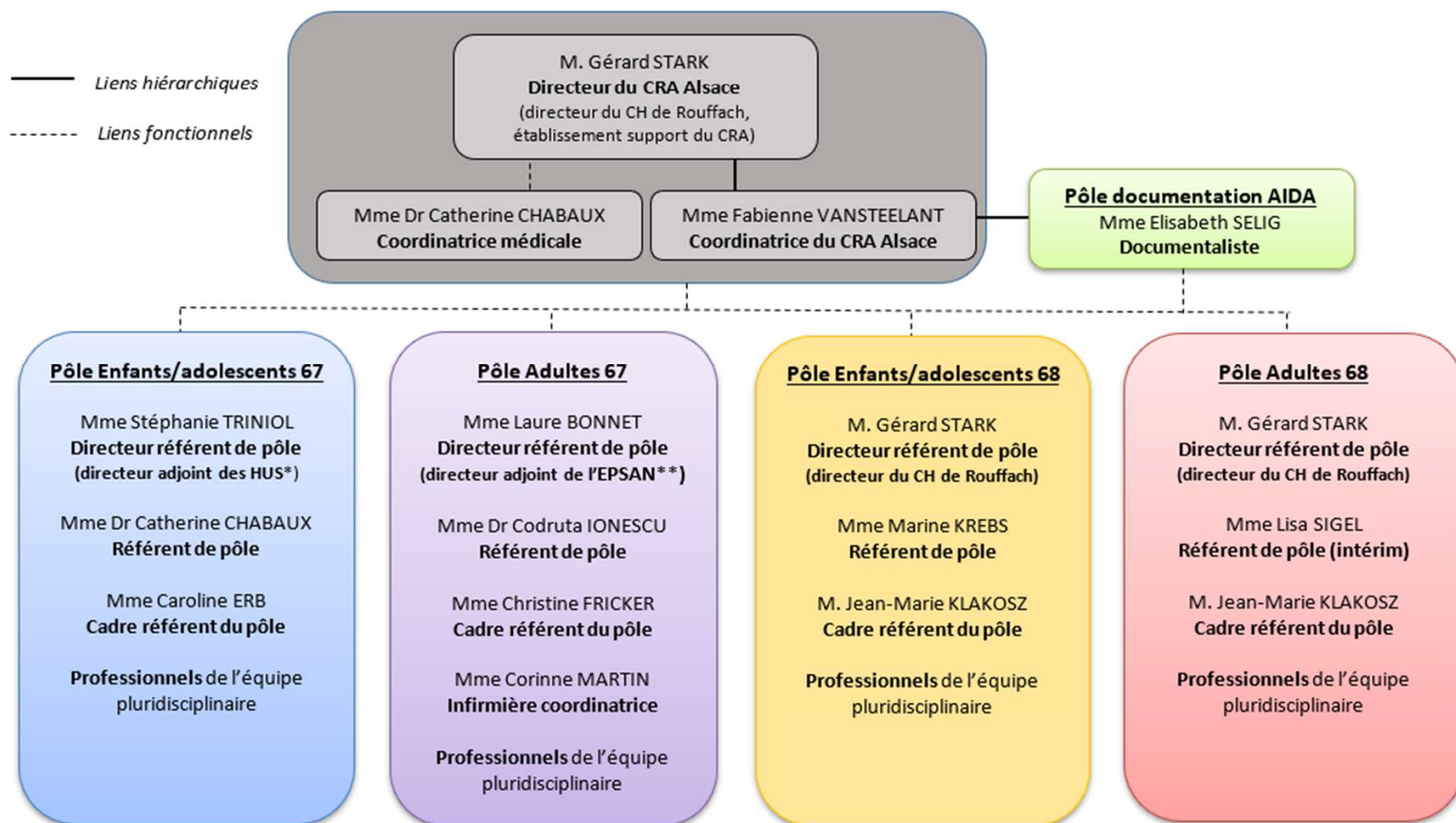
entre le CH de Rouffach, les HUS et l'EPSAN



# ORGANISATION DU CRA ALSACE



ORGANIGRAMME FONCTIONNEL DU CENTRE DE RESSOURCES AUTISME ALSACE



\*HUS : Hôpitaux Universitaires de Strasbourg

\*\*EPSAN : Etablissement Public de Santé Alsace Nord

# Une convention entre les 3 établissements

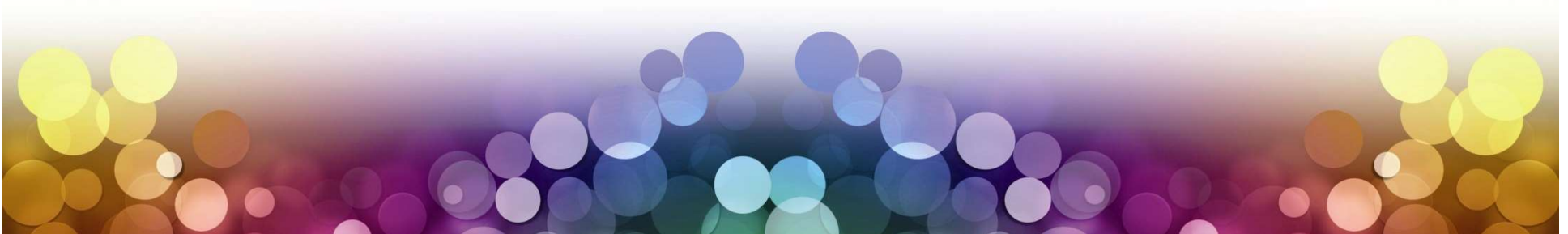
- Organisation fonctionnelle

Répartition des rôles et responsabilités du CRA entre les 3 établissements (cf schéma).

Services supports (finances, qualité, formation continue et système d'information) positionnés sur le CHR

- Organisation administrative

Les instances : le comité de pilotage (COFIL), le comité technique (COTEC) et le conseil d'orientation stratégique (COS)



# Les annexes de la convention

- **La coordination médicale:** Gouvernance et stratégie; Coordination des parcours diagnostiques; Développement des compétences; Recherche et innovation; Transformation numérique; Qualité et gestion des risques
- **La gestion budgétaire et financière:** Gestion du budget annexe du CRA par le CHR; Répartition des crédits et ventilation des dépenses par établissement; Suivi régulier du budget; Bilan de l'exercice budgétaire
- **La qualité et la gestion des risques:** Composition et rôle du COPIL; Gestion documentaire et déclaration des événements indésirables; Démarche de management par processus; Centralisation des informations relatives à la satisfaction et à l'expérience des usagers



# Les annexes de la convention

- **La formation continue:** Offre de formation; Formation continue des professionnels du CRA; Budget formation du CRA; Certification Qualiopi
- **Le système d'information:** Périmètre propre à chaque établissement hébergeur; Périmètre complémentaire du CHR (gestion des nouveaux projets applicatifs, rôle de référent pour les applications hébergées dans le cloud)



# LES PROJETS

en lien avec les instances (GNCRA et ARS GE)

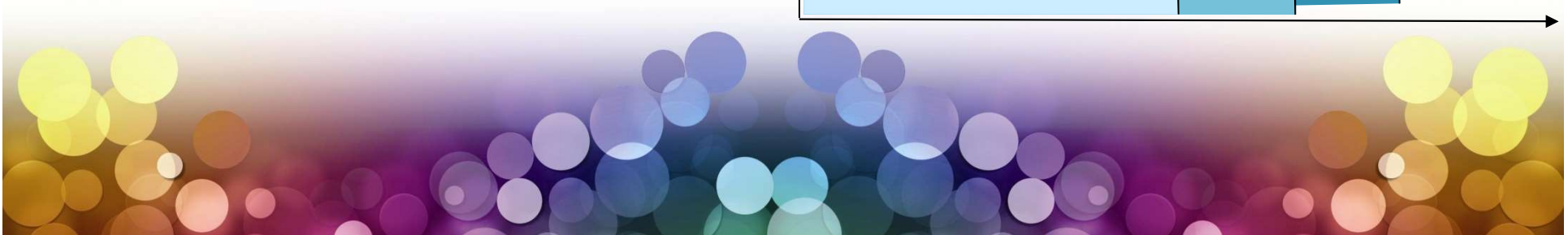
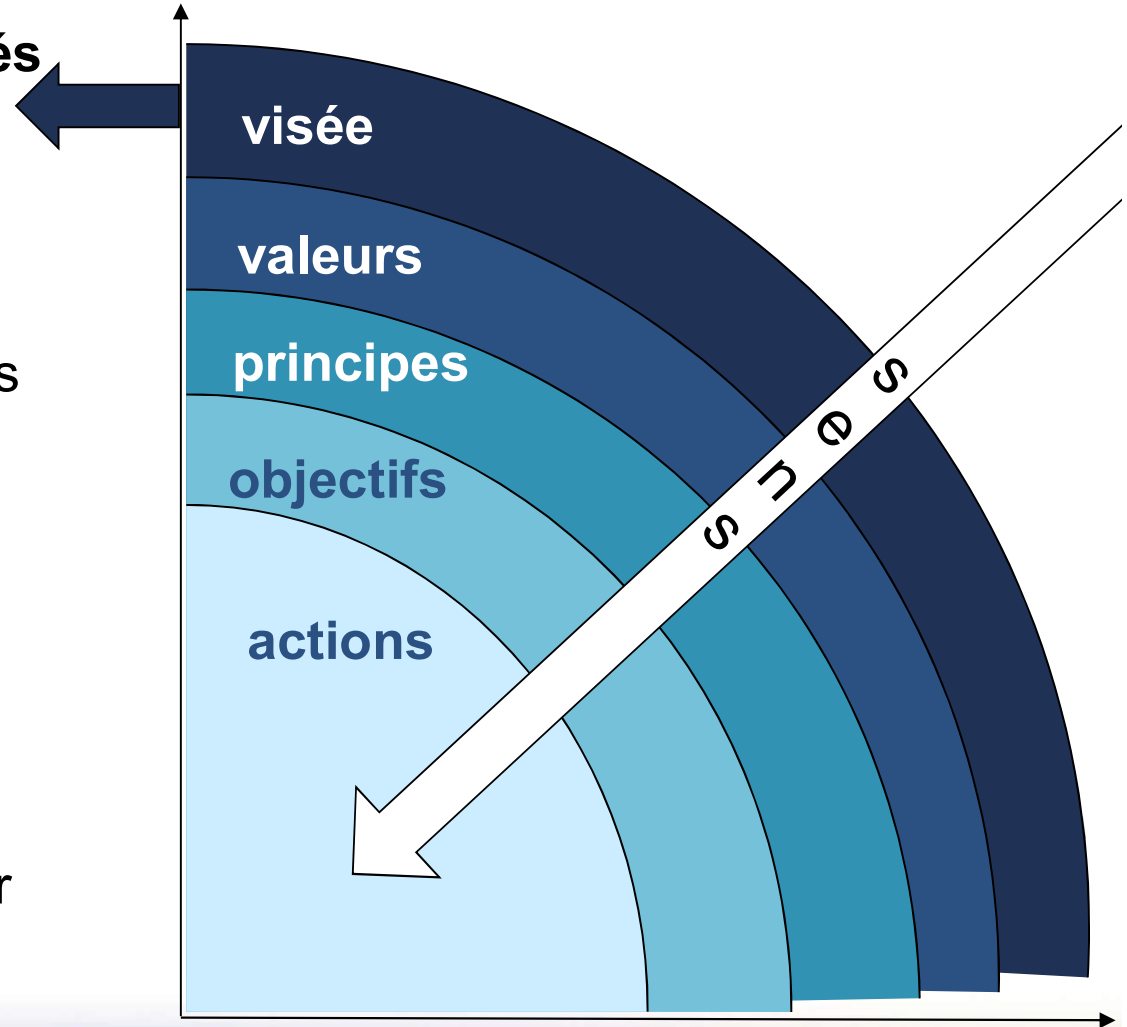
- Le parcours diagnostique, les mesures 12 et 13 de la SN TND
- La stratégie de formation (CRA/GNCRA), la formation aux proches aidants
- Le système d'information :
  - Le Dossier de l'Usager Informatisé (DUI) « Imago DU »
  - La téléexpertise « Pulsy »
  - La gestion de la formation « Digiforma »
  - L'intelligence artificielle (CR, CR diagnostiques, gestion de projets...)
- Les autres actions : centre de ressources TDAH, unité résidentielle TSA, structuration de la filière TND, pair-aidance, ETP/psychoéducation, déploiement d'outils...



# Les orientations du CRA Alsace

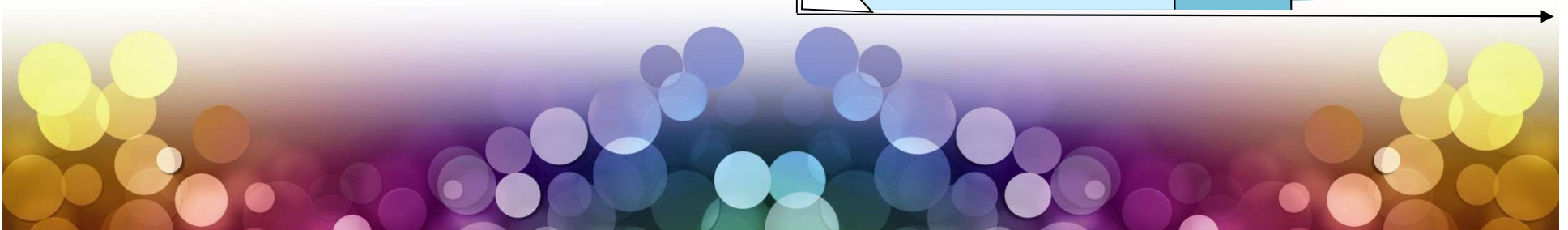
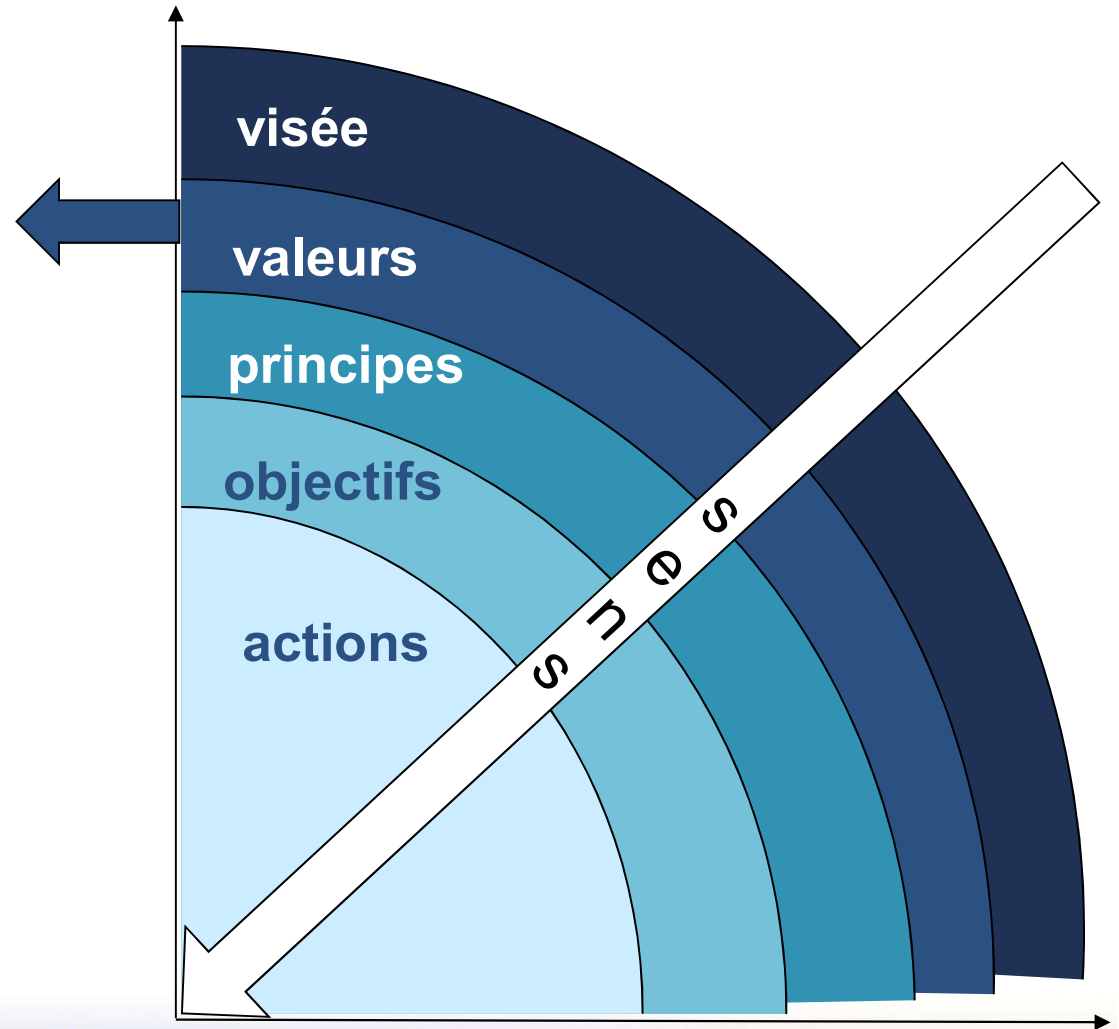
## ➤ TSA et ses troubles associés

- Evolution des publics (personnes autistes, proches aidants et professionnels qui les accompagnent) et de leurs problématiques
- Savoir expérientiel des personnes autistes et des proches aidants
- Nouvelles pratiques en lien avec les technologies du futur (IA...)



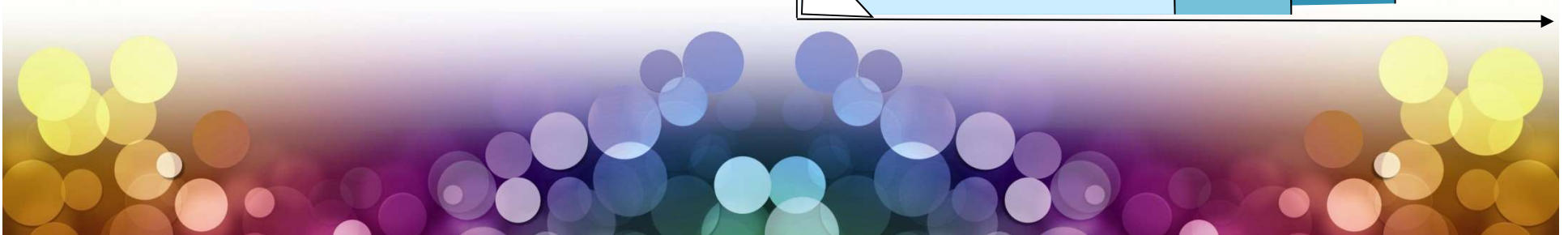
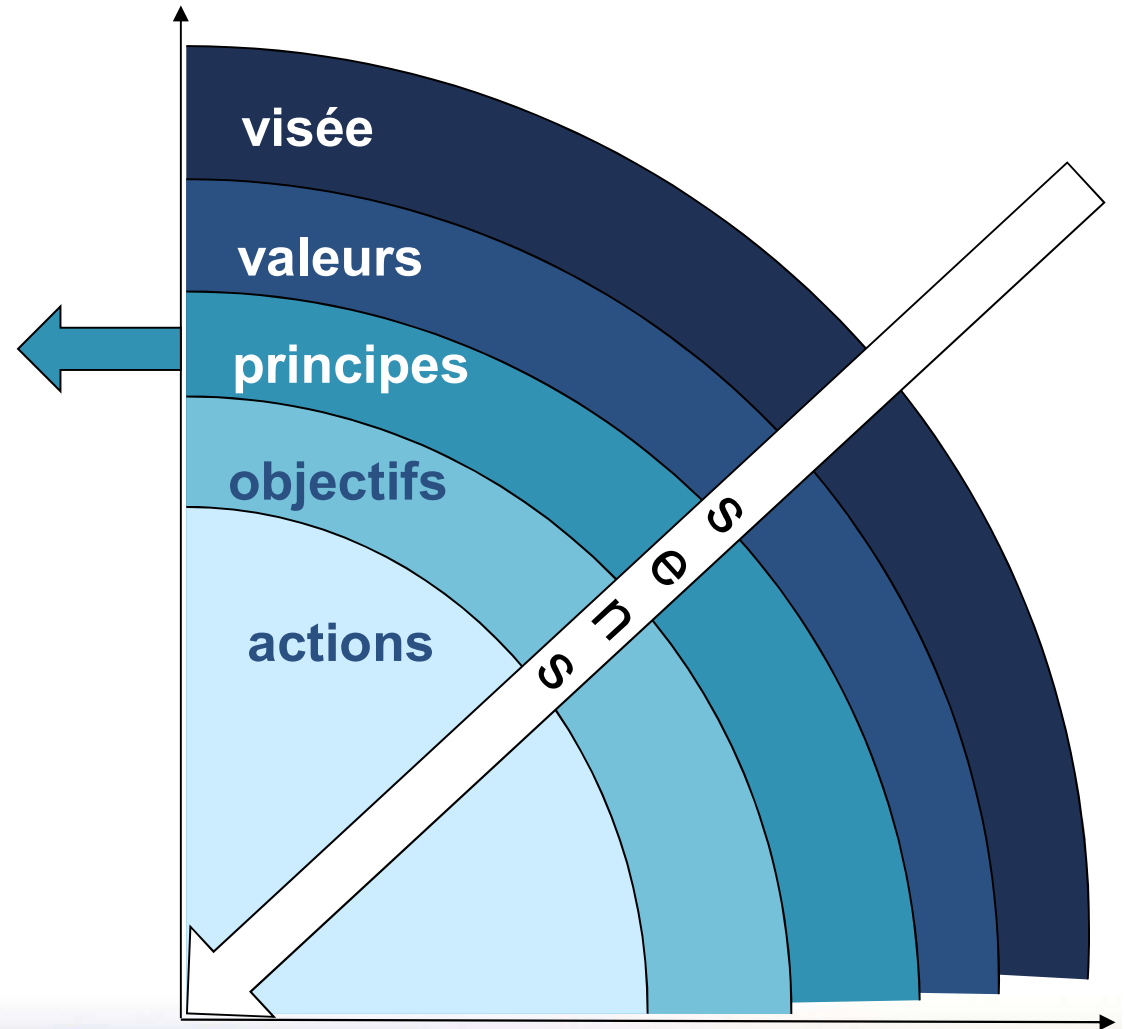
# Les orientations du CRA Alsace

disponibilité  
bienveillance  
humanité  
engagement  
responsabilité  
adaptabilité  
esprit d'équipe



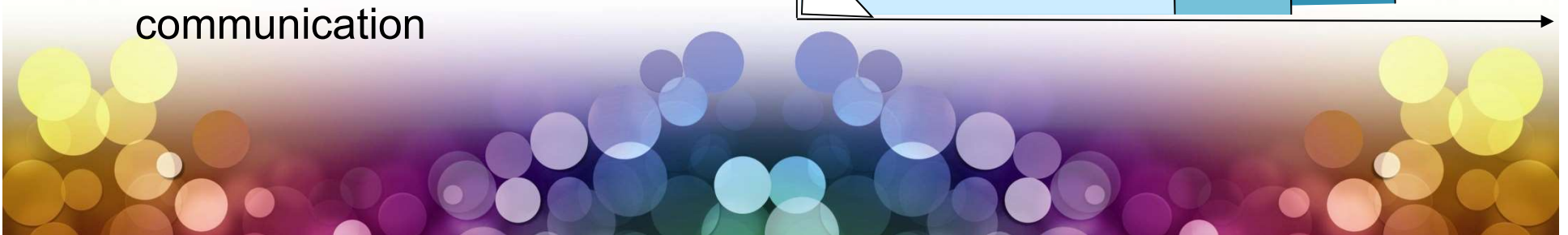
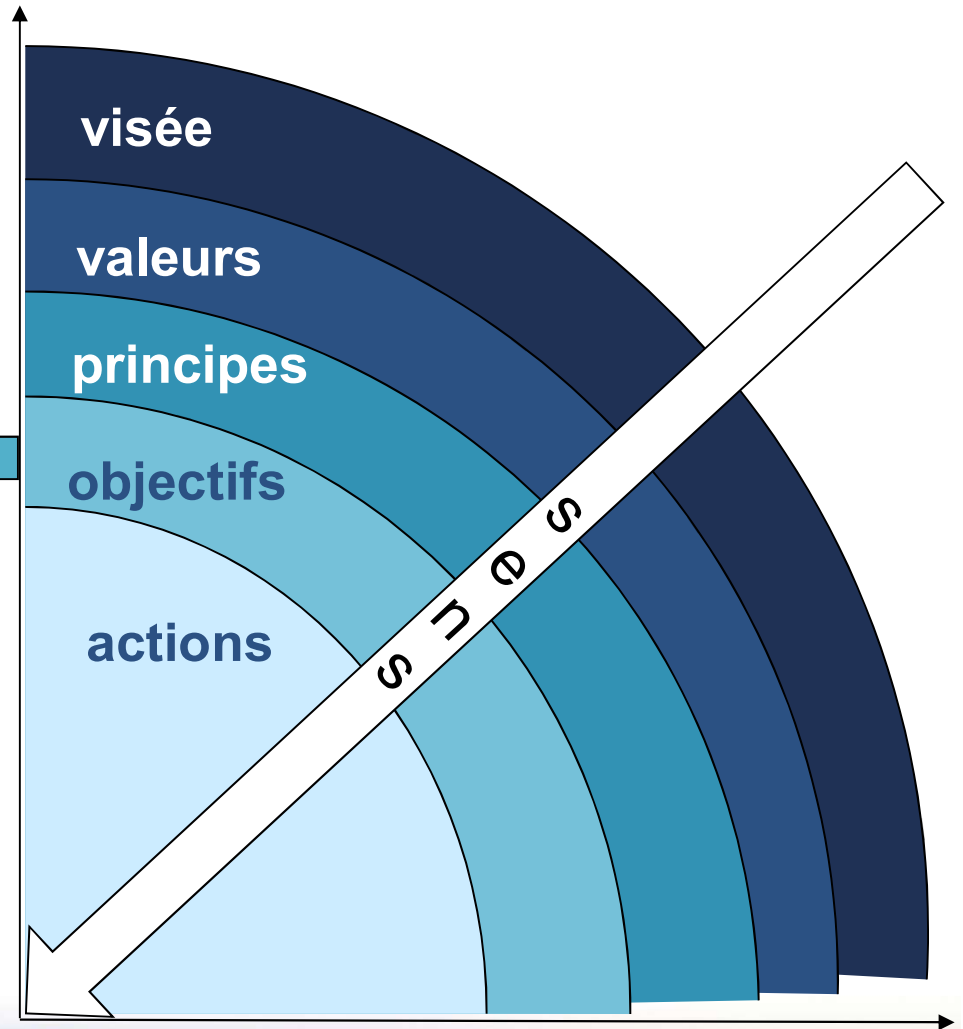
# Les orientations du CRA Alsace

- Promotion de l'autonomie
- Personnalisation de l'accompagnement
- Garantie des droits et de la participation des usagers
- Protection et prévention des risques inhérents à la situation de vulnérabilité des usagers (bienveillance et prévention de maltraitance)



# Les orientations du CRA Alsace

- Favoriser la participation des usagers
- Promouvoir l'entité du CRA
- Fluidifier le parcours diagnostique
- Définir une stratégie de formations/sensibilisations
- Faciliter l'information / la communication



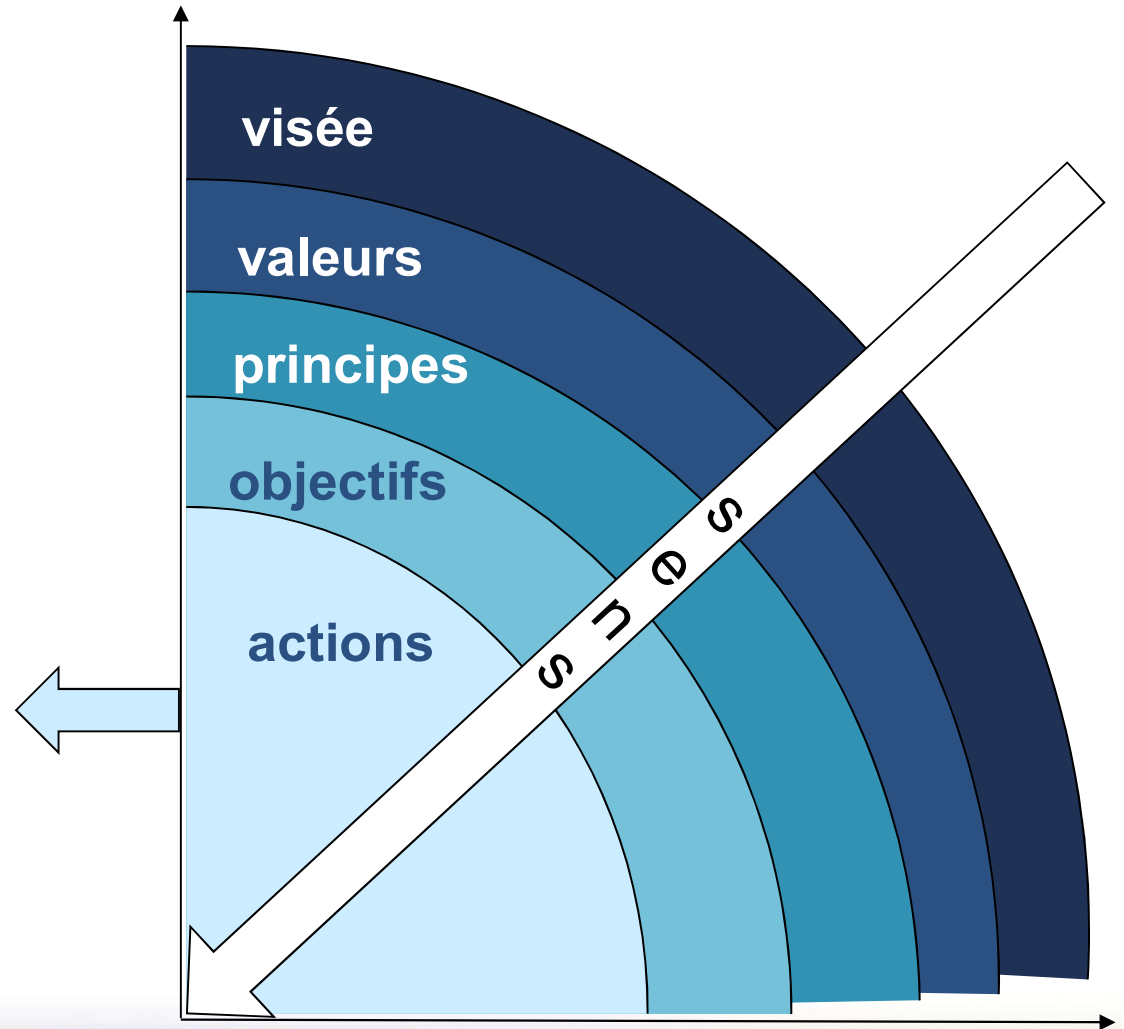
# Les orientations du CRA Alsace

## Participation des usagers:

- rédaction de la charte de bientraitance
- plaintes et réclamations

## Entité du CRA:

- organisation intégrée et pilotage managériale
- cohésion et projets communs



• ...

# LES ACTIONS

## **Le parcours diagnostique**

- Réception de la demande de diagnostic
- Filtre à l'entrée et gestion des listes d'attente
- Gestion de la file active
- Restitution du diagnostic et du post-diagnostic

## **La mise en œuvre du Dossier de l'Usager Informatisé**

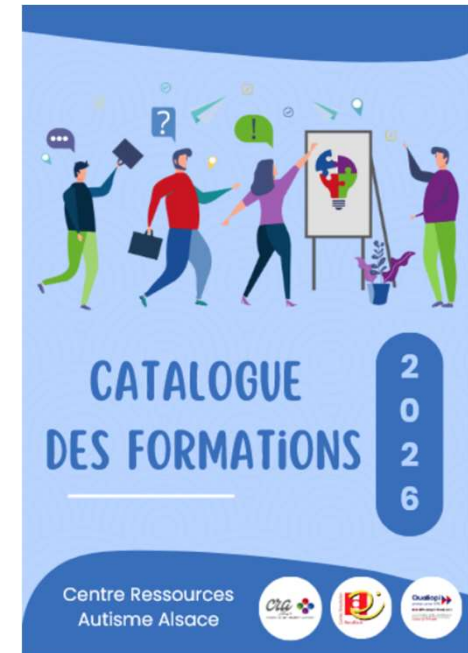
- Identification des référents DUI de chaque pôle
- En juin, RETEX du déploiement du SI dans les CRA par le GNCRA
- En octobre, mise en place du logiciel
- Octobre / novembre, formation des utilisateurs par l'éditeur et le GNCRA
- Démarrage au 1<sup>er</sup> janvier 2027 (automatisation de remontée des données de l'activité)



# LES ACTIONS

## La mission Formations / sensibilisations

- Répondre aux besoins de formation des partenaires
  - en adaptant l'offre
  - en diversifiant les formats
  
- Accompagner le changement de pratiques conformes aux RBPP
  
- Respecter les exigences de la Qualité



# LES ACTIONS

## **Les missions Information / communication**

- Refonte du site internet
- Gestion des réseaux sociaux
- Gestion de la communication interne et externe
- Mise en place d'un outil de travail collaboratif
- Nouvelle charte graphique du CRA Alsace



## Charte graphique de la filière TSA,

un sigle unique pour l'ensemble des filières TND

Une identité visuelle commune pour mieux se repérer dans les filières TND :

- permettre aux personnes concernées de repérer plus facilement les acteurs de référence
- aider les familles à s'orienter dans les parcours
- soutenir les professionnels dans l'identification des structures compétentes
- limiter les ruptures de parcours et l'errance diagnostique

Objectif : réduire les délais et les difficultés d'orientation



## **Les besoins du CRA** (DDG ARS/CRA)

### **Reconnaitre le savoir expérientiel des personnes et des proches**

La pair-aidance :

- accompagnement d'un stagiaire pair-aidant familial en vue l'obtention du certificat national de pair-aidant familial (GNCRA)
- création d'un poste

### **La mesure 13 : repérage, diagnostic et accompagnement des enfants TND**

Création de l'équipe support

