



# CATALOGUE DES FORMATIONS

---

2  
0  
2  
6

Centre Ressources  
Autisme Alsace





# NOS FORMATIONS

Nous avons le plaisir de vous présenter l'édition 2026 de notre catalogue de formations du CRA Alsace.

Dans un contexte où les connaissances sur l'autisme évoluent constamment, nous avons à cœur de vous proposer une offre de formation enrichie, répondant aux besoins des professionnels comme des proches aidants. Ce catalogue regroupe une large gamme de thématiques : les bases fondamentales, les démarches de repérage et diagnostic et les interventions conformes aux recommandations de bonnes pratiques de la Haute Autorité de Santé.

Que vous soyez médecin, éducateur, psychologue ou tout autre acteur de l'accompagnement, nous espérons que vous y trouverez des ressources essentielles pour nourrir vos pratiques professionnelles. De plus, nous avons conçu des formations spécifiques, gratuites et dédiées exclusivement aux proches aidants, pour les soutenir au quotidien. Par ailleurs, le CRA assure des « sensibilisations à l'autisme », dans le cadre des formations initiales, notamment, santé et travail social (non incluses dans ce catalogue).

Dans cette nouvelle édition, l'offre des formations « Approfondissement » propose principalement de répondre à vos attentes.

Nos professionnels sont à votre disposition pour élaborer des formations sur mesure, adaptées à vos besoins particuliers et organisées en intra-établissement. A l'issue d'une formation, ils peuvent vous accompagner dans l'évolution de vos pratiques. De plus, ils interviennent ponctuellement pour apporter leur expertise sur différentes thématiques concernant les TSA. Nous vous encourageons également à participer à nos rencontres de réseaux, des moments d'échanges et de partage d'expériences animés par nos professionnels.

Notre ambition pour cette édition 2026 est de vous accompagner dans le développement de compétences solides, en vous apportant une réponse au plus proche de vos besoins et en vous offrant un espace propice aux partages des pratiques.

Les professionnels du CRA Alsace

# SOMMAIRE

Glossaire	7
Légende	8
Nos intervenants	9
Nos outils pédagogiques	10

## Etat des connaissances

2026C01 Connaissances de base et stratégies d'accompagnement	12
2026C02 Parcours Autisme Bien Comprendre (ABC)	13

## Repérage et diagnostic

2026R01 Repérage d'un TND et s'y adapter (0-6 ans)	15
2026R02 Repérage d'un TND et s'y adapter (7-12 ans)	16
2026R03 Diagnostic et orientation	17
2026R04 Diagnostic du TSA chez l'enfant	18
2026R05 Du repérage au diagnostic du TSA chez l'adulte	19

## Approfondissement

2026A01 Stratégies d'accompagnement des enfants/adolescents avec TSA	24
2026A02 Stratégies d'accompagnement de l'adulte avec TSA TDI	25
2026A03 Stratégies d'accompagnement de l'adulte avec TSA STD1	26

# SOMMAIRE

## Approfondissement (suite)

2026A04 Communication Alternative et/ou Améliorée (CAA)	27
2026A05 Méthodologie d'accompagnement	28
2026A06 Les aspects somatiques dans les TSA	29
2026A07 Particularités sensorielles dans les TSA	30
2026A08 Comportements-défis	31
2026A09 Evaluation et intervention neuropsychologiques chez l'adulte avec TSA	32
2026A10 Fonctionnement cognitif TSA	33
2026A11 Insertion professionnelle	34

## Formations proches aidants

Comprendre les TSA	36
Gérer le quotidien de mon enfant avec TSA	37
Au-delà du TSA : Des compétences parentales à ma portée (0-8 ans)	38
Accompagner mon Ado avec Autisme dans Ses Particularités et vers l'Indépendance (AAASPI)	39
Personnes avec TSA STDI de + 16 ans	40
Personnes avec TSA et TDI Adultes : les comprendre et les accompagner	41
Personnes avec TSA et STDI Adultes : les comprendre et les accompagner	42

# SOMMAIRE

Inscription	43
Formulaire d'inscription	44
Formations INTRA	45
Et après ?	46
Expertise	47
AIDA – Accueil Information Documentation Autisme	48
Réseaux CRA Alsace	49
Les formations du Groupement National des CRA	50
Conditions générales de la formation	51

# GLOSSAIRE

- **A67** : Adultes 67
- **A68** : Adultes 68
- **ABA** : Applied Behaviour Analysis
- **ABC** : Autisme Bien Comprendre
- **CAA** : Communication Alternative et/ou Améliorée
- **CNSA** : Caisse Nationale de Solidarité pour l'Autonomie
- **CRA** : Centre Ressources Autisme
- **DEA** : Dispositif Emploi Accompagné
- **DSM-5** : Diagnostic and Statistical Manual of Mental Disorders
- **E67** : Enfants/adolescents 67
- **E68** : Enfants/adolescents 68
- **ESAT** : Établissements et Services d'Aide par le Travail
- **ESSMS** : Établissements et Services Sociaux et Médico-Sociaux
- **FPA** : Formation Proches Aidants
- **GNCRA** : Groupement National des Centres Ressources Autisme
- **HAS** : Haute Autorité de Santé
- **MDPH** : Maison Départementale pour les Personnes Handicapées
- **NPS** : Net Promoter Score
- **PCO** : Plateforme de Coordination et d'Orientation
- **PPT** : PowerPoint
- **RBPP** : Recommandations de Bonnes Pratiques Professionnelles
- **SAMSAH** : Service d'Accompagnement Médico-Social pour Adultes Handicapés
- **SESSAD** : Services d'Education Spéciale et de Soins A Domicile
- **STDI** : Sans Troubles du Développement Intellectuel
- **TEACCH** : Treatment and Education of Autistic and related Communication Handicapped Children
- **TDI** : Troubles du Développement Intellectuel
- **TND** : Troubles du NeuroDéveloppement
- **TSA** : Troubles du Spectre de l'Autisme

# LEGENDE



## **Taux de satisfaction des bénéficiaires**

Taux de satisfaction global des bénéficiaires par action de formation en 2025.



## **Nombre de bénéficiaires formés**

Nombre de bénéficiaires formés par action de formation en 2025.

**NOUVEAU**

## **Nouvelle offre de formation 2026**

Dispositif de formation ajouté au catalogue annuel.



## **Indice de recommandation des bénéficiaires**

Indice de recommandation des bénéficiaires par action de formation en 2025.

L'indice de recommandation ou *Net Promoter Score* mesure la satisfaction et la fidélité des bénéficiaires. Il s'évalue à partir de la question suivante « Sur une échelle de 0 à 10, quelle serait la probabilité que vous recommandiez cette formation ? ».

Les répondants sont classés en trois catégories :

- *Promoteurs* (9-10) : clients très satisfaits, susceptibles de recommander activement.
- *Passifs* (7-8) : satisfaits mais peu engagés.
- *Détracteurs* (0-6) : insatisfaits, pouvant nuire à l'image de la marque.

Le NPS est calculé ainsi : % de promoteurs – % de détracteurs

Il peut varier de -100 à +100. Plus le score est élevé, plus les bénéficiaires sont susceptibles de recommander la formation. Une formation avec 100 % de promoteurs aura un score de +100 et, à l'inverse, une formation avec 100 % de détracteurs affichera un score de -100.

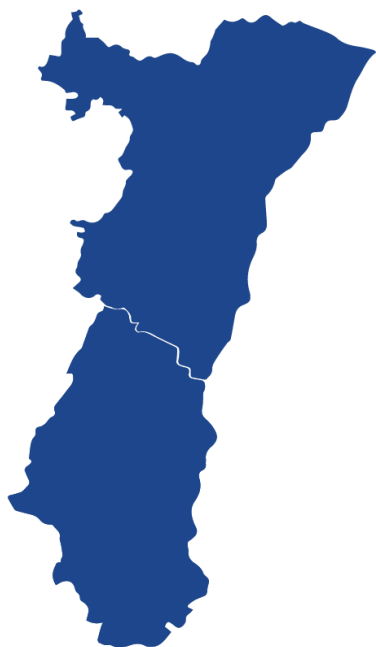


# NOS INTERVENANTS

Connaissant les différents secteurs d'intervention qui accompagnent les personnes avec TSA, ainsi que les professionnels y œuvrant, nos intervenants s'adaptent à chaque type de public.

La complémentarité des interventions des professionnels des équipes pluridisciplinaires du CRA Alsace est un atout. Les interventions se font souvent en binôme favorisant un regard croisé sur une thématique. De plus, ayant une pratique auprès des personnes avec TSA, ils illustrent les apports théoriques à l'aide d'exemples concrets.

Dans certaines formations, notamment les formations proches aidants, les compétences de professionnels d'institutions partenaires ou de proches aidants sont sollicitées.



## Bas-Rhin :

- Rémi **BIANCO-LOITRON**, référent 2ème ligne 67 / éducateur (pôle Adultes)
- Raven **BUREAU**, psychologue (pôle Adultes)
- Dr Catherine **CHABAUX**, pédopsychiatre (pôle Enfants/ados)
- Florine **ERNWEIN**, psychologue (pôle Adultes)
- Julie **HENRY**, psychologue (CMP Haguenau)
- Dr Codruta **IONESCU**, psychiatre (pôle Adultes)
- Célia **LEGUAY**, psychologue (pôle Adultes)
- Corinne **MARTIN**, chargée de projet / infirmière (pôle Adultes)
- Elisa **MIAGLIA**, psychologue (pôle Enfants/ados)
- Julie **MICLO**, psychologue (pôle Enfants/ados)
- Virginie **MOURRIER**, infirmière (pôle Adultes)
- Dr Julien **POTTELETTE**, pédopsychiatre (pôle Enfants/ados)
- Fabienne **VANSTEELANT**, cadre socio-éducatif
- Elodie **WALDMANN**, psychologue (pôle Enfants/ados)

## Haut-Rhin :

- Sophie **BERNE**, psychologue (pôle Adultes)
- Eric **BIZET**, psychologue (pôle Adultes)
- Anaïs **BOLLENBACH-MASSON**, puéricultrice (pôle Enfants/ados)
- Céline **CHOMBEAU-CLAUDEL**, psychologue (pôle Enfants/ados)
- Aurélie **CONNAN**, éducatrice spécialisée (pôle Adultes)
- Clara **DITTER**, psychologue (pôle Adultes)
- Catherine **FUCHS**, éducatrice spécialisée (pôle Enfants/ados)
- Amélie **HELFER**, éducatrice spécialisée (pôle Enfants/ados)
- Marine **KREBS**, psychologue (pôle Enfants/ados)
- Lucile **LETSCHER**, référente 2ème ligne 68 / psychologue
- Joy **SANTIAGO-MARTINS**, psychologue (pôle Enfants/ados)
- Priscille **SCHNEIDER**, psychologue (pôle Adultes)
- Lisa **SIGEL**, psychologue (pôle Adultes)
- Alexia **TRAFICANTE**, psychologue (pôle Enfants/ados)
- Joséphine **TRIBOULOT**, psychologue (pôle Enfants/ados)

# NOS OUTILS PEDAGOGIQUES

Lors des formations, le CRA Alsace utilise différentes méthodes pédagogiques visant le transfert et la montée en compétences des publics, dans le respect des Recommandations de Bonnes Pratiques Professionnelles (RBPP).

Les professionnels du CRA Alsace complètent les apports théoriques avec des vignettes cliniques, des films et des mises en situation telles que :

1. **Les ateliers pratiques** : qui permettent, à partir de situations concrètes, de faire le lien entre l'expérience de l'apprenant et les connaissances actualisées de l'autisme.
2. **Les outils immersifs** : les professionnels sont formés à ces outils afin de faire « vivre une expérience autistique » aux participants :
  - Le parcours « Autisme Bien Comprendre » (ABC) s'adresse à tous les publics. Si vos équipes souhaitent s'immerger dans le mondes des personnes autistes, vous pouvez solliciter une formation en intra-établissement (cf. page 13).
  - La prise en main de l'outil de sensibilisation pour les acteurs du monde du travail KIT'COM à PROPOS d'autisme® est proposée dans la formation insertion professionnelle (cf. page 34).

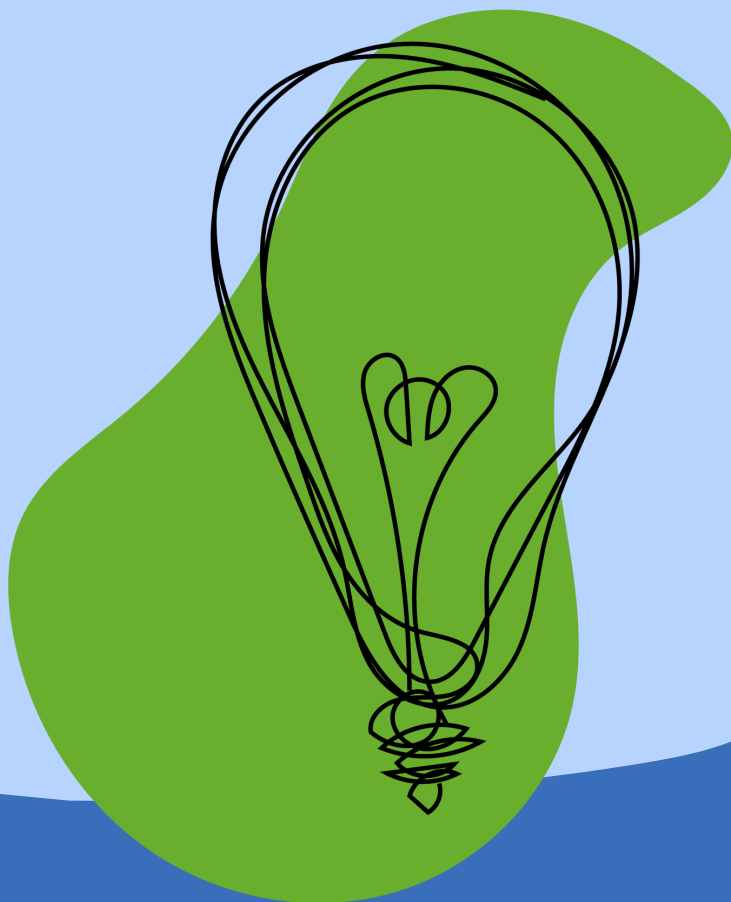
Ces méthodes pédagogiques permettent aux participants de prendre conscience des limitations et points forts que les personnes avec TSA peuvent rencontrer au quotidien, en les vivant eux-mêmes.

Les formations peuvent être complétées avec d'autres méthodes pédagogiques en lien avec les missions assurées par le CRA Alsace :

- L'analyse de pratique ou la supervision proposées d'emblée dans certaines formations
- L'analyse de pratiques (en intra)
- L'expertise
- Les rencontres réseaux

Ces différentes méthodes pédagogiques doivent favoriser la montée en compétence des acteurs et le retour d'expériences pour, in fine, fluidifier le parcours de vie des personnes avec TSA et leur garantir une meilleure qualité de vie.

# ETAT DES CONNAISSANCES



# CONNAISSANCES DE BASE ET STRATEGIES D'ACCOMPAGNEMENT

## Publics concernés

Tout public intervenant dans le diagnostic et l'évaluation, le soin, l'éducation, l'accompagnement, la pédagogie et le parcours des personnes avec TSA.

## Pré-requis

Aucun



**DUREE :** 7 heures :  
1 journée de 7h



**INTERVENANTS :**  
Professionnels du CRA



**FORMATIONS INTRA :**  
sur demande

**FORMATIONS INTER :**

	Dates	Lieux
Adulte	67 19/03/2026 ou 13/10/2026	EPSAN BRUMATH
	68 16/03/2026 STD ou 30/03/2026 TDI	CH ROUFFACH
Enfant	67 03/06/2026	HUS STRASBOURG
	68 02/03/2026	CH ROUFFACH

20 places par session

## TARIFS :

- intra : nous contacter
- inter : gratuit



100%

Taux de satisfaction des  
bénéficiaires en 2025



79

Nombre de bénéficiaires  
formés en 2025



+100

Indice de recommandation  
des bénéficiaires en 2025

## POINTS FORTS

Cette formation a pour objectif de mieux appréhender les particularités de fonctionnement des personnes avec TSA afin de proposer un accompagnement adapté. La finalité vise leur inclusion dans la société et une meilleure qualité de vie.

## COMPETENCES

- Comprendre le fonctionnement des personnes avec TSA en fonction de l'âge et du parcours de vie,
- Appréhender l'impact des particularités liées à l'autisme dans la vie quotidienne,
- Connaître les fondamentaux de l'accompagnement de la personne,
- Se familiariser avec les outils et aménagements à mettre en œuvre afin de favoriser l'autonomie de la personne.
- Connaître les ressources, structures, associations du territoire.

## PROGRAMME

### 1. C'est quoi les TSA ?

- Particularités de fonctionnement (communication et interactions sociales, intérêts et adaptation, particularités sensorielles) et pensée autistique des personnes avec TSA.
- Cadre nosographique, critères cliniques, étiologie, troubles associés.
- Les répercussions au quotidien (autonomie, scolarité/insertion professionnelle, vie sociale et loisirs, santé...)

### 2. Les fondamentaux de l'accompagnement

- Aspect méthodologique d'observation et prise en compte des particularités sensorielles
- Adaptation et stratégie de communication
- Clarification et structuration du temps, de l'espace et des activités (décomposition des tâches)
- Ressources possibles sur le territoire

## METHODES PEDAGOGIQUES

L'enseignement est dispensé sous forme d'ateliers interactifs et immersifs en alternance avec des apports théoriques et pratiques (supports vidéos et PowerPoint transmis à la fin)

La pédagogie repose sur la dynamique de groupe et le principe de co-apprentissage pour favoriser les interactions et travailler autour de situations concrètes de personnes avec TSA.

## CONTROLE DES CONNAISSANCES

Les stagiaires remplissent un questionnaire de satisfaction.

Les formateurs procèdent à une évaluation des connaissances en fin de formation.



Nos locaux répondent aux normes d'accessibilité aux personnes à mobilité réduite. Pour tout autre handicap nécessitant un aménagement spécifique, contacter nos référents [helene.ravier@ch-rouffach.fr](mailto:helene.ravier@ch-rouffach.fr) ou [mission.handicap@chru-strasbourg.fr](mailto:mission.handicap@chru-strasbourg.fr) ou [anne.weber@ch-epsan.fr](mailto:anne.weber@ch-epsan.fr)

## PARCOURS AUTISME BIEN COMPRENDRE (ABC)

### Publics concernés

Tout public intervenant dans le diagnostic et l'évaluation, le soin, l'éducation, l'accompagnement, la pédagogie et le parcours des personnes avec TSA.

### Pré-requis

Aucun



**DUREE :** 3 heures 30 :  
1 demi-journée



**INTERVENANTS :**  
Professionnels du CRA



**FORMATIONS INTRA :**  
sur demande

		Dates	Lieux
Adulte	67	En intra uniquement	
	68	En intra uniquement	
Enfant	67	En intra uniquement	
	68	En intra uniquement	

20 places par session

### TARIFS :

- intra : nous contacter

### POINTS FORTS

Le parcours Autisme Bien Comprendre (ABC) vous plonge dans des situations proches de celles que peuvent vivre et percevoir des personnes autistes. L'objectif de cet outil est de mieux appréhender l'autisme. Nos professionnels ont été formés à l'utilisation du parcours ABC par Autisme Central (Belgique) qui l'a créé.

### COMPETENCES

- Comprendre le vécu et les difficultés rencontrées par les personnes autistes dans leur quotidien
- Tenir compte des particularités de fonctionnement des personnes autistes pour ajuster sa posture et adapter ses pratiques professionnelles

### PROGRAMME

A travers des tâches très pratiques, le parcours ABC permet de réfléchir aux difficultés que les personnes autistes sont susceptibles de rencontrer dans leur vie quotidienne. Pour bien les accompagner, il faut commencer par bien comprendre leur potentiel et leurs limites. Et comment mieux les comprendre qu'en vivant et ressentant soi-même ? Mais, n'en dévoilons pas trop, découvrez par vous-même !

### METHODES PEDAGOGIQUES

Ancrée dans une pédagogie active s'appuyant sur la dynamique de groupe, l'enseignement est dispensé sous forme d'exercices interactifs et immersifs.

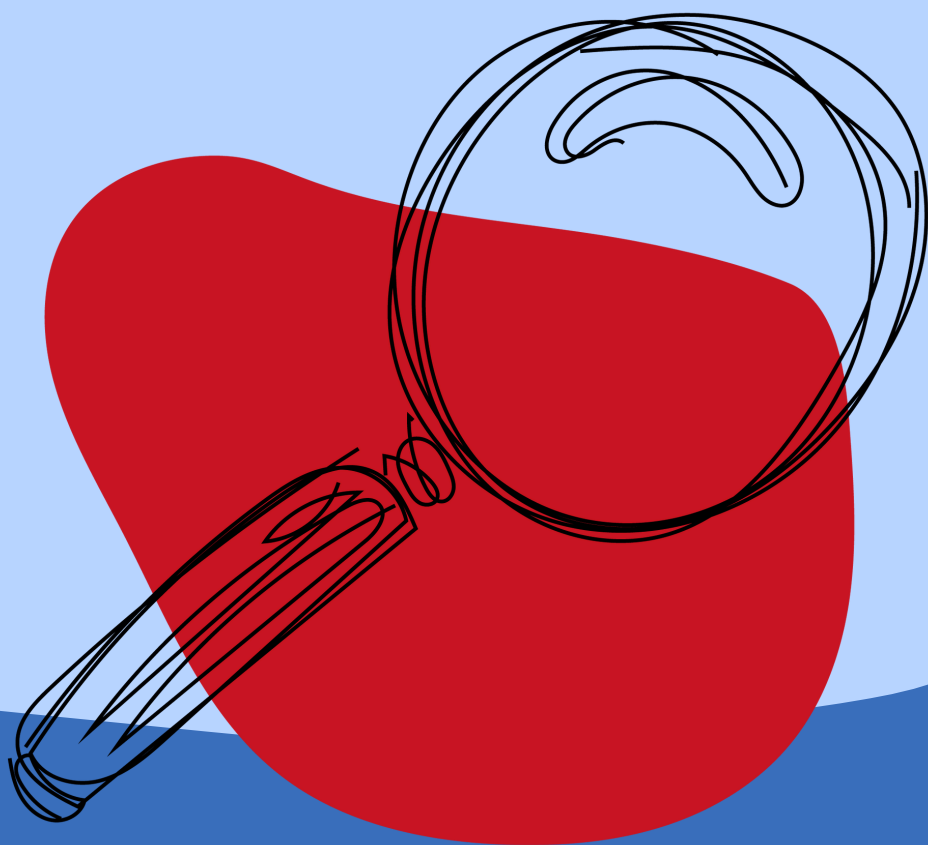
### CONTROLE DES CONNAISSANCES

Les stagiaires remplissent un questionnaire de satisfaction. Les formateurs procèdent à une évaluation des connaissances en fin de formation.



Nos locaux répondent aux normes d'accessibilité aux personnes à mobilité réduite. Pour tout autre handicap nécessitant un aménagement spécifique, contacter nos référentes [helene.ravier@ch-rouffach.fr](mailto:helene.ravier@ch-rouffach.fr) ou [mission.handicap@chru-strasbourg.fr](mailto:mission.handicap@chru-strasbourg.fr) ou [anne.weber@ch-epsan.fr](mailto:anne.weber@ch-epsan.fr)

# REPERAGE ET DIAGNOSTIC



# REPERAGE D'UN TND ET S'Y ADAPTER (0-6 ANS)

## Publics concernés

Professionnels accompagnant des enfants de 0 à 6 ans.

## Pré-requis

Connaissances de base du développement psychique, affectif et moteur de l'enfant de 0 à 3 ans.



**DUREE :** 10 heures 30 minutes : 3 demi-journées de 3h30



**INTERVENANTS :**  
Professionnels du CRA : psychologues et éducatrice spécialisée



**FORMATIONS INTRA :**  
sur demande

**FORMATIONS INTER :**

		Dates	Lieux
Enfant	68	30/03/2026 + 04/05/2026 (après-midi)	CH ROUFFACH

20 places par session

## TARIFS :

- intra : nous contacter
- inter : gratuit



100%

Taux de satisfaction des bénéficiaires en 2025



19

Nombre de bénéficiaires formés en 2025



+100

Indice de recommandation des bénéficiaires en 2025

## POINTS FORTS

Cette formation vise à repérer un développement inhabituel à travers les observations, afin de pouvoir orienter les familles et adapter vos pratiques professionnelles au quotidien, conformément aux recommandations officielles.

## COMPETENCES

- Connaître les missions du CRA, la stratégie nationale TND et les recommandations de bonnes pratiques de l'HAS actualisées,
- Repérer un développement inhabituel et les signes d'alerte TND,
- Utiliser des outils de repérage précoce dont le livret de repérage à destination des parents et des professionnels,
- Savoir quand et comment partager les observations aux familles et accompagner les parents dans leur parcours,
- Adapter sa pratique aux enfants aux besoins particuliers

## PROGRAMME

1) Repérer :

- Présentation des recommandations HAS de repérage des TND
- Qu'est ce qu'un développement inhabituel ? Quels sont les signes d'alerte ?
- Les outils d'aide au repérage

2) Orienter :

- La Plateforme de Coordination et d'Orientation du territoire

3) Adapter :

- Soutenir la famille
- Aménager l'environnement des lieux de vie de l'enfant
- Adapter sa pratique professionnelle

## METHODES PEDAGOGIQUES

L'enseignement est dispensé en présentiel sous forme de supports théoriques et pratiques.

## CONTROLE DES CONNAISSANCES

Les stagiaires remplissent un questionnaire de satisfaction.

Les formateurs procèdent à une évaluation des connaissances en fin de formation.



Nos locaux répondent aux normes d'accessibilité aux personnes à mobilité réduite. Pour tout autre handicap nécessitant un aménagement spécifique, contacter notre référente [helene.ravier@ch-rouffach.fr](mailto:helene.ravier@ch-rouffach.fr)

# REPERAGE D'UN TND ET S'Y ADAPTER (7-12 ANS)

## Publics concernés

Tout professionnel accompagnant des enfants de plus de 7 ans et des adolescents

## Pré-requis

Connaissances de base de développement de l'enfant et de l'adolescent.



**DUREE :** 10 heures 30 minutes : 3 demi-journées de 3h30



**INTERVENANTS :**  
Professionnels du CRA :  
Psychologue et  
éducatrice spécialisée



**FORMATIONS INTRA :**  
sur demande

**FORMATIONS INTER :**

		Dates	Lieux
Enfant	68	28/09/2026 + 02/10/2025 (après-midi)	CH ROUFFACH

20 places par session

## TARIFS :

- intra : nous contacter
- inter : gratuit



100%

Taux de satisfaction des  
bénéficiaires en 2025



18

Nombre de bénéficiaires  
formés en 2025



+100

Indice de recommandation  
des bénéficiaires en 2025

## POINTS FORTS

Cette formation vise à repérer un développement inhabituel à travers les observations, afin de pouvoir orienter les familles et adapter vos pratiques professionnelles au quotidien, conformément aux recommandations officielles.

## COMPETENCES

- Connaître les missions du CRA, la stratégie nationale TND et les recommandations de bonnes pratiques de l'HAS actualisées,
- Repérer un développement inhabituel et les signes d'alerte TND,
- Utiliser des outils de repérage précoce dont le livret de repérage à destination des parents et des professionnels,
- Savoir quand et comment partager les observations aux familles et accompagner les parents dans leur parcours,
- Adapter sa pratique aux enfants aux besoins particuliers

## PROGRAMME

### 1) Repérer :

- Présentation des recommandations HAS de repérage des TND
- Qu'est ce qu'un développement inhabituel ? Quels sont les signes d'alerte ?
- Les outils d'aide au repérage

### 2) Orienter :

- La Plateforme de Coordination et d'Orientation du territoire

### 3) Adapter :

- Soutenir la famille
- Aménager l'environnement des lieux de vie de l'enfant
- Adapter sa pratique professionnelle

## METHODES PEDAGOGIQUES

L'enseignement est dispensé en présentiel sous forme de supports théoriques et pratiques.

## CONTROLE DES CONNAISSANCES

Les stagiaires remplissent un questionnaire de satisfaction.

Les formateurs procèdent à une évaluation des connaissances en fin de formation.



Nos locaux répondent aux normes d'accessibilité aux personnes à mobilité réduite. Pour tout autre handicap nécessitant un aménagement spécifique, contacter notre référente [helene.ravier@ch-rouffach.fr](mailto:helene.ravier@ch-rouffach.fr)



# DIAGNOSTIC ET ORIENTATION

## Publics concernés

Médecins

## Pré-requis

Aucun pré-requis



**DUREE :** 3 heures :  
1 soirée de 3h



**INTERVENANTS :**  
Professionnels du CRA :  
pédopsychiatre



**FORMATIONS INTRA :**  
sur demande

**FORMATIONS INTER :**

		Dates	Lieux
Enfant	67	19/09/2026	HUS STRASBOURG

20 places par session

## TARIFS :

- intra : nous contacter
- inter : gratuit

## POINTS FORTS

Cette formation a pour objectif de repérer les troubles du développement de l'enfant et de connaître les particularités cliniques et fonctionnelles du TSA chez les enfants et les adolescents ainsi que les différentes modalités de prise en charge.

## COMPETENCES

- Savoir repérer les signes cliniques d'un TSA
- Comprendre le fonctionnement des personnes avec TSA
- Appréhender l'impact des particularités liées à l'autisme dans la vie quotidienne
- Savoir comment favoriser l'accueil, l'examen et l'orientation de l'enfant ou l'adolescent avec TSA

## PROGRAMME

- Cadre nosographique, critères cliniques / Troubles associés, hypothèses étiologiques
- Particularités cognitives et sensorielles
- Conséquences du fonctionnement et des besoins spécifiques lors de l'accueil en cabinet
- Ressources sur le territoire

## METHODES PEDAGOGIQUES

L'enseignement est dispensé via une alternance entre des apports théoriques et l'étude de cas cliniques.

Utilisation de supports vidéos et de PPT.

Support de formation transmis à la fin de la formation.

## CONTROLE DES CONNAISSANCES

Les stagiaires remplissent un questionnaire de satisfaction.

Un quizz en fin de stage évaluera les principaux axes de la formation.



Nos locaux répondent aux normes d'accessibilité aux personnes à mobilité réduite. Pour tout autre handicap nécessitant un aménagement spécifique, contacter [mission.handicap@chru-strasbourg.fr](mailto:mission.handicap@chru-strasbourg.fr)

# DIAGNOSTIC DU TSA CHEZ L'ENFANT

## Publics concernés

Tout professionnel participant aux évaluations diagnostiques (pédopsychiatres, psychologues, éducateurs, internes...)

## Pré-requis

Aucun



**DUREE :** 10 heures 30 minutes : 1 journée de 7h et 3h30 de temps de reprise pratique



**INTERVENANTS :**  
Professionnels du CRA :  
pédopsychiatre et/ou  
psychologues



**FORMATIONS INTRA :**  
sur demande

**FORMATIONS INTER :**

		Dates	Lieux
Enfant	67	07/04/2026	HUS STRASBOURG
	68	02/02/2026	CH ROUFFACH

20 places par session

## TARIFS :

- intra : nous contacter
- inter : gratuit

## POINTS FORTS

Cette formation a pour objectif de sensibiliser aux outils de repérage, d'évaluation et de diagnostic de l'enfant avec TSA et de permettre un temps de reprise pratique à distance de la formation, autour de situations d'évaluation au sein de l'établissement du professionnel.

## COMPETENCES

- Se familiariser avec les outils d'évaluation et de diagnostic des TSA

## PROGRAMME

- Matin : Présentation des outils de repérage, de diagnostic et d'évaluation
- Après-midi : Mise en pratique des outils de diagnostic et d'évaluation à partir de situations cliniques
- A distance : Temps de reprise pratique : soutien en intra pour la mise en place de ces outils sur demande

## METHODES PEDAGOGIQUES

L'enseignement est dispensé sous forme d'ateliers interactifs en alternance avec des apports théoriques et pratiques. Utilisation de supports vidéos et PPT.

La pédagogie repose sur la dynamique de groupe et le principe de co-apprentissage pour favoriser les interactions et travailler autour de situations concrètes de personnes avec TSA.

Support de formation transmis à la fin de la formation.

## CONTROLE DES CONNAISSANCES

Les stagiaires remplissent un questionnaire de satisfaction.

Les formateurs procèdent à une évaluation des connaissances en fin de formation.



Nos locaux répondent aux normes d'accessibilité aux personnes à mobilité réduite. Pour tout autre handicap nécessitant un aménagement spécifique, contacter nos référentes [helene.ravier@ch-rouffach.fr](mailto:helene.ravier@ch-rouffach.fr) ou [mission.handicap@chru-strasbourg.fr](mailto:mission.handicap@chru-strasbourg.fr)

# REPERAGE ET DIAGNOSTIC DU TSA CHEZ L'ADULTE (1/2) : PARCOURS REPÉRAGE

## Publics concernés

Professionnels identifiés au sein des établissements sanitaires (infirmiers + psychologues / psychiatres) et des établissements médico-sociaux (éducateurs / infirmiers / accompagnants du quotidien + psychologues/chefs de service / psychiatres ou autres médecins)

## Pré-requis

Aucun

## RENSEIGNEMENTS ET INSCRIPTIONS :

### Pour le BAS-RHIN

- Rémi BIANCO LOITRON  
Référént LI-L2  
[remi.bianco-loitron@ch-epsan.fr](mailto:remi.bianco-loitron@ch-epsan.fr)
- Corinne MARTIN  
Chargée de projet du déploiement des mesures de repérage en Grand Est  
[corinne.martin@ch-epsan.fr](mailto:corinne.martin@ch-epsan.fr)

### Pour le HAUT-RHIN

- Secrétariat du CRA  
[secretariat68@cra-alsace.fr](mailto:secretariat68@cra-alsace.fr)

## CONTEXTE

Dans le cadre des actions menées au niveau national et suite à la mise en œuvre de la Stratégie Nationale 2018-2022 pour l'Autisme au sein des Troubles du Neuro-Développement (TND) et de la Stratégie Nationale TND 2023-2027, 2 démarches sont engagées :

- Un plan de repérage des personnes adultes autistes non diagnostiquées accueillies en établissement
- Un travail de structuration de la démarche d'accès à un diagnostic du TSA, au travers de 3 lignes diagnostiques : repérage - diagnostic de niveau 2 (simples) - diagnostic de niveau 3 (complexes)

## POINTS FORTS

Cette formation vise la montée en compétence des professionnels de repérage, d'évaluation et de diagnostic.

## COMPETENCES

- Savoir identifier les particularités de fonctionnement des personnes avec TSA
- Être en mesure de participer ou de poser un diagnostic de TSA dans les situations de niveau 2 (simples) dans le cadre d'une évaluation pluriprofessionnelle
- Savoir utiliser les outils de repérage et de diagnostic
- Être capable d'établir des préconisations quant à l'accompagnement et à la prise en charge de la personne avec TSA
- Soutenir la mise en place d'un accompagnement adapté

## METHODES PEDAGOGIQUES

L'enseignement est dispensé sous forme d'ateliers interactifs et immersifs en alternance avec des apports théoriques et pratiques (supports vidéos et PowerPoint transmis à la fin)

La pédagogie repose sur la dynamique de groupe et le principe de co-apprentissage pour favoriser les interactions et travailler autour de situations concrètes de personnes avec TSA.

## CONTROLE DES CONNAISSANCES

Les stagiaires remplissent un questionnaire de satisfaction.

Les formateurs procèdent à une évaluation des connaissances en fin de formation.



Nos locaux répondent aux normes d'accessibilité aux personnes à mobilité réduite. Pour tout autre handicap nécessitant un aménagement spécifique, contacter nos référents [helene.ravier@ch-rouffach.fr](mailto:helene.ravier@ch-rouffach.fr) ou [anne.weber@ch-epsan.fr](mailto:anne.weber@ch-epsan.fr)

# REPERAGE ET DIAGNOSTIC DU TSA CHEZ L'ADULTE (2/2) :

## PARCOURS REPÉRAGE



**DUREE :** 27 heures 30 minutes : 3 journées de 7h, 6h30 de modules en e-learning + supervision à la demande



**INTERVENANTS :**  
Professionnels du CRA : psychiatre, psychologues, éducateurs spécialisés et infirmières



**FORMATIONS INTER :**  
Dates à venir

20 places par session



### TARIFS :

- inter : gratuit

## PROGRAMME

Un parcours de formation commun pour une généralisation d'une "culture TSA", de l'évaluation diagnostique à l'accompagnement.

### Jour 1

Clinique de l'autisme et enjeux du diagnostic

#### Modules en e-learning

- Aspect somatique de l'autisme
- Accompagnement
- Outils d'aide au diagnostic
- Post diagnostic
- Particularités sensorielles

**Pour les professionnels intervenant dans la démarche diagnostique du TSA**

### Jour 2

Diagnostic différentiel et ateliers pratiques

**Pour les professionnels des établissements sanitaires et médico-sociaux**

### Jour 2

Prise en main des outils de repérage

**Jour 3 (ouverte également aux professionnels du diagnostic)**

Les fondamentaux de l'accompagnement

Supervision des professionnels de repérage et de diagnostic



Nos locaux répondent aux normes d'accessibilité aux personnes à mobilité réduite. Pour tout autre handicap nécessitant un aménagement spécifique, contacter nos référentes [helene.ravier@ch-rouffach.fr](mailto:helene.ravier@ch-rouffach.fr) ou [anne.weber@ch-epsan.fr](mailto:anne.weber@ch-epsan.fr)

# REPERAGE ET DIAGNOSTIC DU TSA CHEZ L'ADULTE (1/2) : PARCOURS DIAGNOSTIQUE

## Publics concernés

Médecins et psychologues intervenant dans la démarche de diagnostic du TSA

## Pré-requis

Exercer en tant que psychiatre, généraliste, psychologue

## RENSEIGNEMENTS ET INSCRIPTIONS :

### Pour le BAS-RHIN

- Rémi BIANCO LOITRON  
Référént LI-L2  
[remi.bianco-loitron@ch-epsan.fr](mailto:remi.bianco-loitron@ch-epsan.fr)
- Corinne MARTIN  
Chargée de projet du déploiement des mesures de repérage en Grand Est  
[corinne.martin@ch-epsan.fr](mailto:corinne.martin@ch-epsan.fr)

### Pour le HAUT-RHIN

- Secrétariat du CRA  
[secretariat68@cra-alsace.fr](mailto:secretariat68@cra-alsace.fr)

## CONTEXTE

Dans le cadre des actions menées au niveau national et suite à la mise en œuvre de la Stratégie Nationale 2018-2022 pour l'Autisme au sein des Troubles du Neuro-Développement (TND) et de la Stratégie Nationale TND 2023-2027, 2 démarches sont engagées :

- Un plan de repérage des personnes adultes autistes non diagnostiquées accueillies en établissement
- Un travail de structuration de la démarche d'accès à un diagnostic du TSA, au travers de 3 lignes diagnostiques : repérage - diagnostic de niveau 2 (simples) - diagnostic de niveau 3 (complexes)

## POINTS FORTS

Cette formation vise la montée en compétence des professionnels de repérage, d'évaluation et de diagnostic.

## COMPETENCES

- Savoir identifier les particularités de fonctionnement des personnes avec TSA
- Être en mesure de participer ou de poser un diagnostic de TSA dans les situations de niveau 2 (simples) dans le cadre d'une évaluation pluriprofessionnelle
- Savoir utiliser les outils de repérage et de diagnostic
- Être capable d'établir des préconisations quant à l'accompagnement et à la prise en charge de la personne avec TSA
- Soutenir la mise en place d'un accompagnement adapté

## METHODES PEDAGOGIQUES

L'enseignement est dispensé sous forme d'ateliers interactifs et immersifs en alternance avec des apports théoriques et pratiques (supports vidéos et PowerPoint transmis à la fin)

La pédagogie repose sur la dynamique de groupe et le principe de co-apprentissage pour favoriser les interactions et travailler autour de situations concrètes de personnes avec TSA.

## CONTROLE DES CONNAISSANCES

Les stagiaires remplissent un questionnaire de satisfaction.

Les formateurs procèdent à une évaluation des connaissances en fin de formation.



Nos locaux répondent aux normes d'accessibilité aux personnes à mobilité réduite. Pour tout autre handicap nécessitant un aménagement spécifique, contacter nos référentes [helene.ravier@ch-rouffach.fr](mailto:helene.ravier@ch-rouffach.fr) ou [anne.weber@ch-epsan.fr](mailto:anne.weber@ch-epsan.fr)

# REPERAGE ET DIAGNOSTIC DU TSA CHEZ L'ADULTE (2/2) : PARCOURS DIAGNOSTIQUE



**DUREE :** 27 heures 30 minutes : 2 journées de 7h + 1 journée optionnelle + 6h30 de modules en e-learning + supervision à la demande



**INTERVENANTS :**  
Professionnels du CRA : psychiatre, psychologues, éducateurs spécialisés et infirmières



**FORMATIONS INTER :**  
Date à venir

*20 places par session*



## TARIFS :

- inter : gratuit

## PROGRAMME

Un parcours de formation commun pour une généralisation d'une "culture TSA", de l'évaluation diagnostique à l'accompagnement.

### Jour 1

Clinique de l'autisme et enjeux du diagnostic

#### Modules en e-learning

- Aspect somatique de l'autisme
- Accompagnement
- Outils d'aide au diagnostic
- Post diagnostic
- Particularités sensorielles

**Pour les professionnels intervenant dans la démarche diagnostique du TSA**  
**Jour 2**

Diagnostic différentiel et ateliers pratiques

**Pour les professionnels des établissements sanitaires et médico-sociaux**  
**Jour 2**

Prise en main des outils de repérage

**Jour 3 (ouverte également aux professionnels du repérage)**

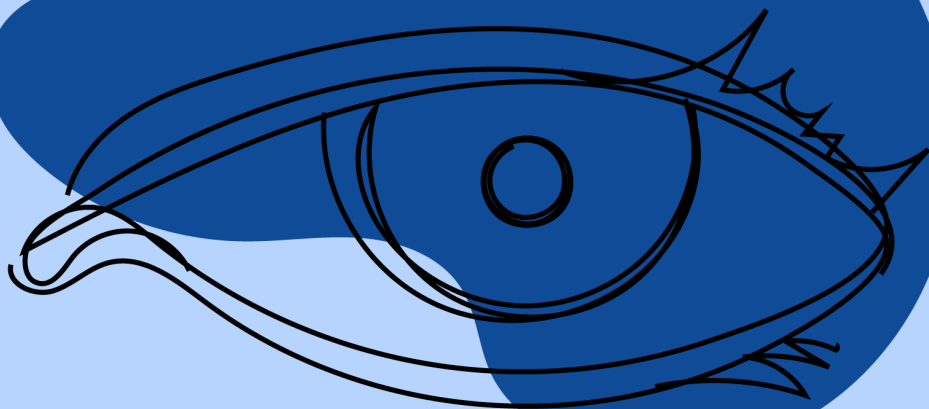
Les fondamentaux de l'accompagnement

Supervision des professionnels de repérage et de diagnostic



Nos locaux répondent aux normes d'accessibilité aux personnes à mobilité réduite. Pour tout autre handicap nécessitant un aménagement spécifique, contacter nos référentes [helene.ravier@ch-rouffach.fr](mailto:helene.ravier@ch-rouffach.fr) ou [anne.weber@ch-epsan.fr](mailto:anne.weber@ch-epsan.fr)

# APPROFONDISSEMENT



# STRATEGIES D'ACCOMPAGNEMENT DES ENFANTS/ADOLESCENTS AVEC TSA

## Publics concernés

Tout professionnel accompagnant des enfants ou adolescents avec TSA au quotidien.

## Pré-requis

Connaissances de base sur les TSA.



**DUREE :** 10 heures 30 minutes : 1 journée de 7h et 3h30 d'analyse de la pratique



**INTERVENANTS :**  
Professionnels du CRA : psychologues, éducatrice spécialisée, pédopsychiatre



**FORMATIONS INTRA :**  
sur demande

**FORMATIONS INTER :**

		Dates	Lieux
Enfant	67	En intra uniquement	
	68	01/06/2026 + 29/06/2026 (après-midi)	CH ROUFFACH

20 places par session

## TARIFS :

- intra : nous contacter
- inter : 225 € / bénéficiaire (hors repas)

## POINTS FORTS

Cette formation a pour objectif de s'approprier les grands principes d'un accompagnement adapté au fonctionnement d'un enfant ou adolescent avec TSA avec la possibilité d'un temps de reprise pratique.

## COMPETENCES

- Pouvoir adapter et/ou aménager l'accompagnement en fonction du besoin des enfants et adolescents avec TSA.

## PROGRAMME

- Journée : rappel évaluation / objectifs / grands principes de l'accompagnement et pratiques recommandées / mise en situation pratique
- A distance : temps de reprise pratique : soutien pour la mise en place de ces stratégies d'accompagnement

## METHODES PEDAGOGIQUES

L'enseignement est dispensé sous forme d'ateliers interactifs et immersifs en alternance avec des apports théoriques et pratiques. Utilisation de supports vidéos et PPT.

La pédagogie repose sur la dynamique de groupe et le principe de co-apprentissage pour favoriser les interactions et travailler autour de situations concrètes de personnes avec TSA.

Support de formation transmis à la fin de la formation.

## CONTROLE DES CONNAISSANCES

Les stagiaires remplissent un questionnaire de satisfaction.

Les formateurs procèdent à une évaluation des connaissances en fin de formation.



Nos locaux répondent aux normes d'accessibilité aux personnes à mobilité réduite. Pour tout autre handicap nécessitant un aménagement spécifique, contacter nos référentes [helene.ravier@ch-rouffach.fr](mailto:helene.ravier@ch-rouffach.fr) ou [mission.handicap@chru-strasbourg.fr](mailto:mission.handicap@chru-strasbourg.fr)



# STRATEGIES D'ACCOMPAGNEMENT DE L'ADULTE TSA AVEC TDI

## Publics concernés

Professionnels accompagnant des personnes avec TSA et TDI quel que soit le secteur d'activité (sanitaire, médico-social, éducatif, travail, loisirs...)

## Pré-requis

Connaissances de base sur les TSA.



**DUREE :** 10 heures 30 minutes : 1 journée de 7h et 3h30 d'analyse de la pratique



## INTERVENANTS :

Professionnels du CRA : psychologues, éducateurs spécialisés et infirmières



**FORMATIONS INTRA :**  
sur demande

		Dates	Lieux
Adulte	67	En intra uniquement	
	68	En intra uniquement	

20 places par session

## TARIFS :

- intra : nous contacter

## POINTS FORTS

Cette formation vise à actualiser les connaissances sur l'approche clinique et les programmes d'accompagnement en lien avec l'état des connaissances et des recommandations HAS.

## COMPETENCES

- Connaître le fonctionnement cognitif spécifique et les besoins particuliers des personnes avec TSA et TDI associés
- Appréhender l'impact des particularités liées à l'autisme dans la vie quotidienne
- Savoir évaluer les besoins de la personne
- Pouvoir adapter et/ou aménager l'accompagnement en fonction des besoins de chaque personne autiste afin de favoriser l'autonomie

## PROGRAMME

### Jour 1

- Définition du TSA (dyade, épidémiologie, les facteurs de risque, l'étiologie, les comorbidités et les TSA au sein des Troubles du NeuroDéveloppement)
- Spécificités des personnes avec TSA et TDI associés dans :
  - leur fonctionnement cognitif (les principales théories)
  - leur fonctionnement social, émotionnel et communicationnel
  - leur fonctionnement sensoriel et moteur

### Jour 2

- Principes généraux des interventions éducatives et comportementales recommandées

## METHODES PEDAGOGIQUES

L'enseignement est dispensé sous forme d'ateliers immersifs et interactifs en alternance avec des apports théoriques et pratiques.

La pédagogie repose sur la dynamique de groupe et le principe de co-apprentissage pour favoriser les interactions et travailler autour de situations concrètes de personnes avec TSA.

## CONTROLE DES CONNAISSANCES

Les stagiaires remplissent un questionnaire de satisfaction.

Les formateurs procèdent à une évaluation des connaissances en fin de formation.



Nos locaux répondent aux normes d'accessibilité aux personnes à mobilité réduite. Pour tout autre handicap nécessitant un aménagement spécifique, contacter nos référents [helene.ravier@ch-rouffach.fr](mailto:helene.ravier@ch-rouffach.fr) ou [anne.weber@ch-epsan.fr](mailto:anne.weber@ch-epsan.fr)

# STRATEGIES D'ACCOMPAGNEMENT DE L'ADULTE AVEC TSA STDI

## Publics concernés

Professionnels accompagnant des personnes avec TSA sans TDI quel que soit le secteur d'activité (sanitaire, médico-social, éducatif, travail, loisirs...)

## Pré-requis

Connaissances de base sur les TSA



**DUREE :** 10 heures 30 minutes : 1 journée de 7h et 3h30 d'analyse de la pratique



**INTERVENANTS :**  
Professionnels du CRA : psychologues, éducateurs spécialisés et infirmières



**FORMATIONS INTRA :**  
sur demande

		Dates	Lieux
Adulte	67	En intra uniquement	
	68	En intra uniquement	

20 places par session

## TARIFS :

- intra : nous contacter

## POINTS FORTS

Cette formation vise à actualiser les connaissances sur l'approche clinique et les programmes d'accompagnement en lien avec l'état des connaissances et des recommandations HAS.

## COMPETENCES

- Connaître les besoins des personnes avec TSA STDI
- Appréhender l'impact des particularités liées à l'autisme dans la vie quotidienne
- Pouvoir orienter les personnes vers des dispositifs adaptés
- Pouvoir proposer des interventions thérapeutiques

## PROGRAMME

### Jour 1

- Principales connaissances actuelles sur les Troubles du Spectre de l'Autisme et leurs causes possibles.
- Critères diagnostiques actuels, signes cliniques, particularités de la pensée, de la perception et de la sensorialité des personnes avec autisme.
- Comorbidités et modèles cognitifs qui tentent d'expliquer les principales difficultés.

### Jour 2

- Présentation des principes généraux des interventions éducatives et comportementales recommandées
- Présentation d'outils et ateliers (gestion des émotions, habiletés sociales, relaxation)
- Présentation des dispositifs d'accompagnement existants (structures médico-sociales et sanitaires)

## METHODES PEDAGOGIQUES

L'enseignement est dispensé sous forme d'ateliers immersifs et interactifs en alternance avec des apports théoriques et pratiques.

La pédagogie repose sur la dynamique de groupe et le principe de co-apprentissage pour favoriser les interactions et travailler autour de situations concrètes de personnes avec TSA.

## CONTROLE DES CONNAISSANCES

Les stagiaires remplissent un questionnaire de satisfaction.

Les formateurs procèdent à une évaluation des connaissances en fin de formation.



Nos locaux répondent aux normes d'accessibilité aux personnes à mobilité réduite. Pour tout autre handicap nécessitant un aménagement spécifique, contacter nos référentes [helene.ravier@ch-rouffach.fr](mailto:helene.ravier@ch-rouffach.fr) ou [anne.weber@ch-epsan.fr](mailto:anne.weber@ch-epsan.fr)

# COMMUNICATION ALTERNATIVE ET/OU AMELIOREE (CAA)

## Publics concernés

Tout professionnel travaillant auprès d'enfants présentant un TSA.

## Pré-requis

Connaissances de base sur le TSA requis.



**DUREE :** 10 heures 30 minutes : 1 journée de 7h et 3h30 d'analyse de la pratique



**INTERVENANTS :**  
Professionnels du CRA : psychologues et/ou éducateurs spécialisés



**FORMATIONS INTRA :**  
sur demande

		Dates	Lieux
Enfant	67	En intra uniquement	
	68	En intra uniquement	

20 places par session

## TARIFS :

- intra : nous contacter

## POINTS FORTS

Cette formation vise à fournir des connaissances pour soutenir efficacement la communication des enfants avec un TSA, grâce à des outils et des stratégies de CAA, permettant ainsi d'améliorer leur communication, leur autonomie, de développer ou renforcer leurs interactions sociales afin de leur garantir une meilleure qualité de vie.

## COMPETENCES

- Comprendre les principes fondamentaux de la CAA
- Identifier les types de CAA
- Apprendre à mettre en œuvre des stratégies de CAA

## PROGRAMME

- Introduction à la CAA
- Les différents types de CAA
- Mise en œuvre de la CAA
- Stratégies spécifiques
- Ressources
- A distance : temps de reprise pratique : soutien en intra pour la mise en place de ces outils

## METHODES PEDAGOGIQUES

Présentation interactive, avec des contenus théoriques, des ateliers pratiques avec des démonstrations d'outils CAA, des études de cas. Discussions de groupe et partage d'expériences. Support de formation (PPT, vidéos, fiches pratiques)

## CONTROLE DES CONNAISSANCES

Les stagiaires remplissent un questionnaire de satisfaction. Les formateurs procèdent à une évaluation des connaissances en fin de formation.



Nos locaux répondent aux normes d'accessibilité aux personnes à mobilité réduite. Pour tout autre handicap nécessitant un aménagement spécifique, contacter nos référents [helene.ravier@chrouffach.fr](mailto:helene.ravier@chrouffach.fr) ou [mission.handicap@chru-strasbourg.fr](mailto:mission.handicap@chru-strasbourg.fr)

# METHODOLOGIE D'ACCOMPAGNEMENT

## Publics concernés

Equipe (encadrement et professionnels) des ESSMS intervenant dans l'accompagnement des personnes avec TSA (l'ensemble du spectre et à tout âge)

## Pré-requis

Niveau de connaissances équivalent aux formations « TSA STDI/TDI chez l'adulte, connaissance de base », «TSA tout au long de la vie, connaissance de base » (attestation de formation et/ou attestation sur l'honneur d'une expérience dans le domaine de l'autisme)



**DUREE :** 7 heures :  
1 demi-journée de 3h30 et 3h30 d'analyse de la pratique



**INTERVENANTS :**  
Professionnels du CRA : infirmière, éducateur spécialisé



**FORMATIONS INTRA :**  
sur demande

		Dates	Lieux
Adulte	67	En intra uniquement	

20 places par session

## TARIFS :

- intra : nous contacter

## POINTS FORTS

Cette formation vise à doter le stagiaire d'une méthodologie structurée et adaptée aux besoins particuliers des personnes avec TSA.

## COMPETENCES

- Identifier les étapes de l'accompagnement
- Savoir définir des objectifs réalistes, quantifiables et évaluables
- Savoir inscrire ces objectifs dans le projet personnalisé
- Mettre en œuvre l'accompagnement dans le cadre de cette méthodologie
- Intervenir en cohérence d'équipe

## PROGRAMME

- Clinique des TSA : rappel théorique
- Connaître la personne et son environnement
- Evaluer ses compétences
- Fixer des objectifs fonctionnels
- Mettre en œuvre ces objectifs
- Evaluer - réévaluer

## METHODES PEDAGOGIQUES

L'enseignement est dispensé sous forme d'apports théoriques et cliniques.

La pédagogie repose sur la dynamique de groupe et le principe de co-apprentissage pour favoriser les interactions et travailler autour de situations concrètes de personnes avec TSA.

## CONTROLE DES CONNAISSANCES

Les stagiaires remplissent un questionnaire de satisfaction.

Les formateurs procèdent à une évaluation des connaissances en fin de formation.



Nos locaux répondent aux normes d'accessibilité aux personnes à mobilité réduite. Pour tout autre handicap nécessitant un aménagement spécifique, contacter notre référente [anne.weber@ch-epsan.fr](mailto:anne.weber@ch-epsan.fr)

# LES ASPECTS SOMATIQUES DANS LES TSA

## Publics concernés

Tout professionnel médical et paramédical travaillant aux urgences, en pédiatrie, en libéral, etc.

## Pré-requis

Aucun prérequis



**DUREE :** 7 heures :  
1 journée de 7h



**INTERVENANTS :**  
Professionnels du CRA :  
pédopsychiatre et  
psychologue



**FORMATIONS INTRA :**  
sur demande

		Dates	Lieux
Enfant	67	En intra uniquement	

20 places par session

## TARIFS :

- intra : nous contacter

## POINTS FORTS

Cette formation a pour objectif de mieux appréhender les particularités de fonctionnement des enfants et adolescents avec TSA et leurs conséquences au quotidien afin de proposer un accueil adapté. L'intervention de professionnels extérieurs en lien avec le domaine du soin lors de la formation permet d'enrichir les échanges entre participants.

## COMPETENCES

- Comprendre le fonctionnement des personnes avec TSA,
- Appréhender l'impact des particularités liées à l'autisme dans la vie quotidienne,
- Connaître les aspects somatiques liés au TSA (douleur, sommeil, etc.)
- S'initier aux grands principes d'accueil d'un enfant ou adolescent avec TSA.
- Connaître les ressources et structures du territoire 67, liées au domaine du soin.

## PROGRAMME

### 1er temps

- Cadre nosographique, critères cliniques / Troubles associés, étiologie
- Particularités cognitives et sensorielles, aspects somatiques

### 2ème temps

- Quelles conséquences ou besoins au quotidien ? Quels aménagements de l'accueil possibles ?
- Ressources sur le territoires 67 dans le domaine du soin

## METHODES PEDAGOGIQUES

La pédagogie repose sur la dynamique de groupe et le principe de co-apprentissage pour favoriser les interactions et travailler autour de situations concrètes et via l'utilisation de supports vidéos et PPT pour des aspects plus théoriques.

Support de formation transmis à la fin de la formation.

## CONTROLE DES CONNAISSANCES

Les stagiaires remplissent un questionnaire de satisfaction.

Les formateurs procèdent à une évaluation des connaissances en fin de formation.



Nos locaux répondent aux normes d'accessibilité aux personnes à mobilité réduite. Pour tout autre handicap nécessitant un aménagement spécifique, contacter [mission.handicap@chru-strasbourg.fr](mailto:mission.handicap@chru-strasbourg.fr)

# PARTICULARITES SENSORIELLES DANS LES TSA

## Publics concernés

Tout public intervenant dans l'évaluation, le diagnostic, le soin et / ou l'accompagnement pédagogique des personnes autistes avec ou sans TDI (enfants/ado ou adultes).

## Pré-requis

Maîtriser la clinique de l'autisme et avoir une expérience avec du public avec TSA (attestation de formation et/ou attestation sur l'honneur)



**DUREE :** 7 heures :  
1 journée de 7h



**INTERVENANTS :**  
Professionnels du CRA :  
psychologues et  
éducatrice spécialisée



**FORMATIONS INTRA :**  
sur demande

		Dates	Lieux
Adulte	57	En intra uniquement	

20 places par session

## TARIFS :

- intra : nous contacter

## POINTS FORTS

Cette formation a pour objectif de mieux comprendre et identifier les particularités sensorielles, perceptives et motrices des personnes avec TSA tout au long de la vie. Elle propose également des outils de recueil et d'évaluation dans la mise en œuvre d'un accompagnement au plus près des besoins de la personne.

## COMPETENCES

- Comprendre les caractéristiques sensorielles, perceptives et motrices propres à la personne avec TSA
- Appréhender l'impact de ces particularités dans la vie quotidienne (autonomie, activités, insertion sociale/scolaire/professionnelle...)
- Savoir évaluer les particularités sensorielles, perceptives et motrices
- Savoir utiliser des outils d'évaluation de la sensorialité
- Etre en mesure de définir les stratégies d'accompagnement et les aménagements adaptés

## PROGRAMME

### 1. Apports théoriques : mieux comprendre les particularités sensorielles et perceptives chez la personne autiste

- Les spécificités existantes dans l'autisme et leurs répercussions sur le développement et dans la vie quotidienne des personnes quel que soit leur niveau (avec ou sans trouble du développement intellectuel)

### 2. Les outils de recueil et d'évaluation des particularités sensorielles et perceptives

- Présentation de différents outils et méthodes d'évaluation (ex : hétéro-questionnaires, évaluation informelle...)
- Mise en pratique des outils à partir de situations cliniques

### 3. Les fondamentaux de l'accompagnement

- Développer des stratégies d'accompagnement adaptées aux profils des personnes (ex : aménagement du quotidien et stratégies de compensation)
- Cibler et intégrer les stratégies déjà initiées par les personnes au sein de nos interventions

### 4. Echanges autour des pratiques

## METHODES PEDAGOGIQUES

L'enseignement est dispensé sous forme d'ateliers interactifs en alternance avec des apports théoriques et pratiques.

La pédagogie repose sur la dynamique de groupe et le principe de co-apprentissage pour favoriser les interactions et travailler autour de situations concrètes de personnes avec TSA.

Cette formation s'accompagne de la transmission d'outils d'évaluation, d'accompagnement, ainsi que de ressources documentaires.

## CONTROLE DES CONNAISSANCES

Les stagiaires remplissent un questionnaire de satisfaction.

Les formateurs procèdent à une évaluation des connaissances en fin de formation.



Nos locaux répondent aux normes d'accessibilité aux personnes à mobilité réduite. Pour tout autre handicap nécessitant un aménagement spécifique, contacter notre référente [anne.weber@ch-epsan.fr](mailto:anne.weber@ch-epsan.fr)

## COMPORTEMENTS-DEFIS

### Publics concernés

Professionnels éducatifs, paramédicaux, ou enseignants, exerçant au contact direct des personnes avec autisme (enfants, adolescents, adultes).

### Pré-requis

Aucun



**DUREE :** 17 heures 30 minutes : 2 journées de 7h et 3h30 d'analyse de la pratique en INTRA



#### INTERVENANTS :

Professionnels du CRA : éducatrice spécialisée et psychologues



**FORMATIONS INTRA :** sur demande

	Dates	Lieux
67 et 68	En intra uniquement	

20 places par session

### TARIFS :

- intra : nous contacter

### POINTS FORTS

- Définir et identifier les comportements-défis
- Analyser les situations pour comprendre l'apparition des comportements
- Implémenter des stratégies d'intervention adaptées

### COMPETENCES

- Définir les comportements-défis.
- Prioriser et comprendre les principes comportementaux de base
- Mettre en œuvre une analyse fonctionnelle (grilles d'observation et interprétation).
- Elaborer un plan de soutien positif aux comportements

### PROGRAMME

#### Jour 1

- Définition d'un comportement de manière observable et mesurable,
- Présentation du schéma Antécédent/Behavior/Conséquence (ABC),
- Présentation des principes de renforcement et d'affaiblissement d'un comportement
- Définition et catégorisation des comportements défis.
- Détermination des priorités d'intervention
- Définition et présentation de l'analyse fonctionnelle

#### Jour 2

- Présentation des outils d'analyse
- Analyse des grilles d'observation (étude de situations concrètes)
- Présentation d'interventions préventives, d'apprentissage et réactives
- Implication de l'entourage dans l'analyse fonctionnelle et la planification de l'intervention

### METHODES PEDAGOGIQUES

Supports, jeux de rôle, échanges autour des pratiques et des situations concrètes

### CONTROLE DES CONNAISSANCES

Les stagiaires remplissent un questionnaire de satisfaction.

Les formateurs procèdent à une évaluation des connaissances en fin de formation.



Nos locaux répondent aux normes d'accessibilité aux personnes à mobilité réduite. Pour tout autre handicap nécessitant un aménagement spécifique, contacter nos référentes [helene.ravier@chrouffach.fr](mailto:helene.ravier@chrouffach.fr) ou [mission.handicap@chru-strasbourg.fr](mailto:mission.handicap@chru-strasbourg.fr) ou [anne.weber@ch-epsan.fr](mailto:anne.weber@ch-epsan.fr)

# EVALUATION ET INTERVENTION NEUROPSYCHOLOGIQUES CHEZ L'ADULTE AVEC TSA

## Publics concernés

Psychologues spécialisés en neuropsychologie.

## Pré-requis

Aucun



**DUREE :** 7 heures :  
1 journée de 7h



**INTERVENANTS :**  
Professionnels du CRA :  
neuropsychologues



**FORMATIONS INTRA :**  
sur demande

		Dates	Lieux
Adulte	68	En intra uniquement	

20 places par session

## TARIFS :

- intra : nous contacter

## POINTS FORTS

- Une formation clinique élaborée par des neuropsychologues travaillant dans un Centre de Ressources Autismes spécialisé auprès de l'adulte
- Une formation pratique basée sur les particularités des personnes adultes autistes sans ou avec trouble du développement intellectuel

## COMPETENCES

- Proposer un bilan neuropsychologique adapté aux particularités de la personne autiste
- Faire des liens entre les particularités cognitives observées et leurs conséquences fonctionnelles dans la vie quotidienne (autonomie, interactions, comportements, apprentissages...)
- Proposer des recommandations ou interventions adaptées

## PROGRAMME

- Sémiologie de l'autisme et modèles actuels de compréhension des particularités cognitives et comportementales de l'adulte autiste
- Impact cognitif et fonctionnel des troubles associés : autres troubles du neurodéveloppement, dépression, anxiété...
- Le bilan neuropsychologique de l'adulte autiste : anamnèse, évaluation du fonctionnement intellectuel, langage, attention, mémoire, praxies/gnosies, fonctions exécutives et cognition sociale
- Quels profils cognitifs ? Un profil cognitif propre à l'autisme peut-il être observé ?
- Que proposer après le bilan ? Recommandations, adaptations et remédiation cognitive

## METHODES PEDAGOGIQUES

L'enseignement est dispensé sous forme de présentations théoriques, d'analyse et de discussions de cas cliniques.

## CONTROLE DES CONNAISSANCES

Les stagiaires remplissent un questionnaire de satisfaction.

Les formateurs procèdent à une évaluation des connaissances en fin de formation.



Nos locaux répondent aux normes d'accessibilité aux personnes à mobilité réduite. Pour tout autre handicap nécessitant un aménagement spécifique, contacter notre référente [helene.ravier@cra-rouffach.fr](mailto:helene.ravier@cra-rouffach.fr)



# FONCTIONNEMENT COGNITIF TSA

## Publics concernés

Professionnels accompagnant des enfants et/ou des adolescents avec TSA

## Pré-requis

Connaissances de base sur le TSA



**DUREE :** 3 heures 30 minutes : 1 demi-journée de 3h30



**INTERVENANTS :**  
Professionnels du CRA : psychologues



**FORMATIONS INTRA :**  
sur demande

**FORMATIONS INTER :**

		Dates	Lieux
Enfant	68	30/11/2026	CH ROUFFACH

20 places par session

## TARIFS :

- intra : nous contacter
- inter : 75 € / bénéficiaire (hors repas)



**100%**  
Taux de satisfaction des bénéficiaires en 2025



**11**  
Nombre de bénéficiaires formés en 2025



**+100**  
Indice de recommandation des bénéficiaires en 2025

## POINTS FORTS

Cette formation vise à actualiser les connaissances sur l'approche clinique et les programmes d'accompagnement en lien avec l'état des connaissances et des recommandations HAS.

## COMPETENCES

- Connaître les spécificités du fonctionnement cognitif des personnes présentant un TSA
- Appréhender les conséquences de ces spécificités dans la vie quotidienne (autonomie, interactions, comportements, apprentissages...)
- Tenir compte de ces spécificités dans les stratégies d'accompagnement et les aménagements (à l'école et dans la vie quotidienne)

## PROGRAMME

- Style cognitif particulier
  - Cohérence centrale
  - Théorie de l'esprit
  - Fonctions exécutives
- Impacts dans la manière d'appréhender l'environnement
- Penser et construire des adaptations en lien avec ce style cognitif

## METHODES PEDAGOGIQUES

L'enseignement est dispensé sous forme de supports théoriques et pratiques.

## CONTROLE DES CONNAISSANCES

Les stagiaires remplissent un questionnaire de satisfaction. Les formateurs procèdent à une évaluation des connaissances en fin de formation.



Nos locaux répondent aux normes d'accessibilité aux personnes à mobilité réduite. Pour tout autre handicap nécessitant un aménagement spécifique, contacter notre référente [helene.ravier@ch-rouffach.fr](mailto:helene.ravier@ch-rouffach.fr)

# INSERTION PROFESSIONNELLE

## Publics concernés

Professionnels des services assurant l'intégration en emploi en milieu ordinaire de personnes avec TSA (DEA, ESAT, SESSAD, SAMSAH...).

## Pré-requis

Niveau de connaissances équivalent à la formation « TSA STDI chez l'adulte, connaissances de base » (attestation de formation et/ou attestation sur l'honneur d'une expérience dans le domaine de l'autisme)



**DUREE :** 14 heures :  
2 journées de 7h



**INTERVENANTS :**  
Professionnels du CRA :  
psychologues et cadre  
socio-éducatif



**FORMATIONS INTRA :**  
sur demande

**FORMATIONS INTER :**

		Dates	Lieux
Adulte	67	25 et 26/11/2026	EPSAN BRUMATH

20 places par session

## TARIFS :

- intra : nous contacter
- inter : 225 € / bénéficiaire  
(hors repas)

## POINTS FORTS

Cette formation a pour objectif de permettre aux professionnels d'accompagner au mieux la personne présentant un TSA vers le milieu ordinaire de travail, en tenant compte de ses spécificités. Les compétences acquises visent une meilleure inclusion professionnelle et une valorisation des compétences des personnes avec TSA.

## COMPETENCES

- Connaître les principales difficultés en matière d'intégration et de maintien dans l'emploi
- Identifier les besoins en termes d'aménagement et d'adaptation en entreprise
- S'approprier l'outil « Kit'Com à propos d'autisme® » pour assurer des sensibilisations à l'autisme auprès des employeurs
- Prendre en compte les conditions d'utilisation du « Kit'Com à propos d'autisme® »

## PROGRAMME

### 1. Spécificités de l'autisme en milieu professionnel

- Atouts et freins à l'employabilité
- Prise en compte des besoins individuels en emploi
- Présentation des outils d'évaluation existants

### 2. Adaptations et aménagements en milieu professionnel

- Prise en compte du fonctionnement autistique dans l'emploi : adapter la communication, structurer l'espace, le temps et les tâches, prendre en compte les particularités sensorielles
- Ressources et aides mobilisables
- Dispositifs et partenaires dans le champ de l'insertion professionnelle

### 3. Prise en main d'un outil de sensibilisation à l'autisme

- Présentation du « Kit'Com à propos d'autisme® », outil de sensibilisation à l'autisme interactif à destination de l'employeur et du collectif de travail
- Découverte de l'outil, prise en main et conditions d'utilisation

### 4. Echanges autour des pratiques

## METHODES PEDAGOGIQUES

L'enseignement est dispensé sous forme d'ateliers interactifs en alternance avec des apports théoriques et pratiques.

La pédagogie repose sur la dynamique de groupe et le principe de co-apprentissage pour favoriser les interactions et travailler autour de situations concrètes de personnes avec TSA.

Cette formation s'accompagne de la transmission d'outils d'évaluation, d'accompagnement et de sensibilisation à l'autisme, ainsi que de ressources documentaires.

## CONTROLE DES CONNAISSANCES

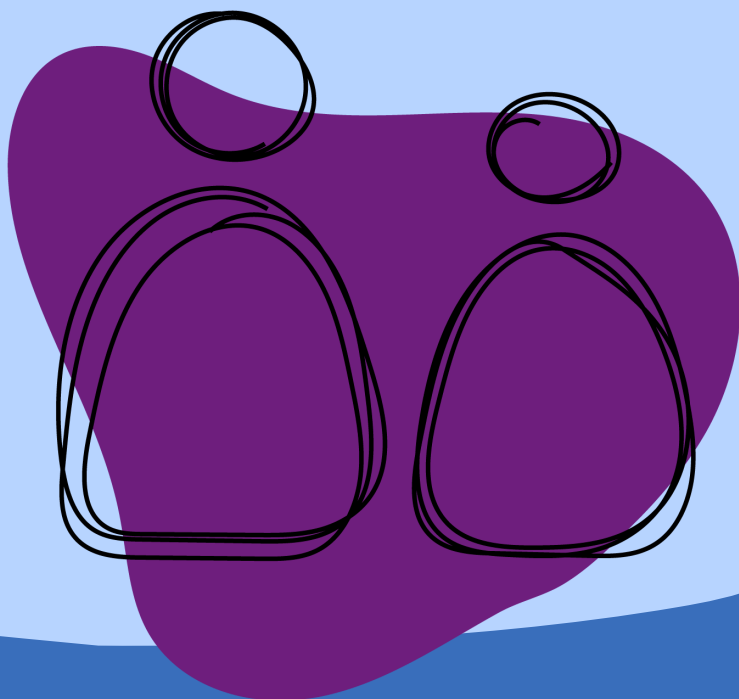
Les stagiaires remplissent un questionnaire de satisfaction.

Les formateurs procèdent à une évaluation des connaissances en fin de formation.



Nos locaux répondent aux normes d'accessibilité aux personnes à mobilité réduite. Pour tout autre handicap nécessitant un aménagement spécifique, contacter notre référente [anne.weber@ch-epsan.fr](mailto:anne.weber@ch-epsan.fr)

# FORMATIONS PROCHES AIDANTS



# COMPRENDRE LES TSA

## Publics concernés

Proches aidants (parents, famille, etc) d'un enfant ou adolescent avec TSA.

## Pré-requis

Aucun



**DUREE :** 28 heures :  
4 journées de 7h



**INTERVENANTS :**  
Professionnels du CRA  
et intervenants  
extérieurs



## FORMATIONS :

		Dates	Lieux
Enfant	67	Mars à juin 2026	HUS STRASBOURG
		ou Septembre à décembre 2026	ERSTEIN

15 places par session

## TARIFS :

- gratuit

Inscription et  
programme en détail  
sur [www.cra-alsace.fr](http://www.cra-alsace.fr)

## POINTS FORTS

Cette formation a pour objectif de mieux appréhender les particularités de fonctionnement des enfants et adolescents avec TSA et de proposer aux familles une première approche des points importants à appréhender au début de leurs parcours post-diagnostic. La présence de différentes associations et d'intervenants extérieurs (de l'Education Nationale, MDPH, génétique...) permet d'enrichir encore davantage les échanges.

## COMPETENCES

- S'approprier les spécificités liées à l'autisme (vivre l'expérience d'un fonctionnement TSA, Informer sur les caractéristiques principales des TSA au sein des TND, Comprendre l'impact des TSA dans la vie quotidienne)
- Pouvoir adapter et/ou aménager l'accompagnement en fonction du besoin des enfants et adolescents autistes, informer sur l'utilisation du numérique.
- Informer sur les structures sanitaires, médico-sociales, pédagogiques, associatives, institutionnelles de type MDPH
- Informer sur les aspects somatiques (douleur, sommeil), génétiques et sur l'actualité de la recherche.
- Informer sur les ressources notamment associatives, de loisirs et de répit.

## PROGRAMME

### 1ère journée :

Généralités sur les TSA : clinique, terminologies, prévalence, épidémiologie, étiologie, troubles associés, évolution... / Particularités des fonctionnements cognitif et sensoriel / ateliers interactifs

Grands principes de l'accompagnement et pratiques recommandées de type TEACCH, ABA, habiletés sociales etc.

**2ème journée :** Présentation des structures sanitaires et médico-sociales du département 67 / Gestion des comportements défis / Présentation des différents dispositifs de scolarité et du fonctionnement de la MDPH.

**3ème journée :** Aspects somatiques, présentation de dispositifs existants / présentation et explicitation de la génétique et TSA / actualisation des connaissances sur la recherche / Le sommeil et les TSA

**4ème journée :** Numérique et TSA / Loisirs et Répit /

Après-midi : retour sur des questions à approfondir choisies par les participants

## METHODES PEDAGOGIQUES

L'enseignement est dispensé sous forme d'ateliers interactifs et immersifs en alternance avec des apports théoriques et pratiques. Utilisation de supports vidéos et PPT

La pédagogie repose sur la dynamique de groupe et le principe de co-apprentissage pour favoriser les interactions et travailler autour de situations concrètes de personnes avec TSA.

Support de formation transmis à la fin de la formation.

## CONTRÔLE DES CONNAISSANCES

Les stagiaires remplissent un questionnaire de satisfaction du CRA et un du GNCRA/CNSA.

# GERER LE QUOTIDIEN DE MON ENFANT AVEC TSA

## Publics concernés

A destination des parents d'enfants/adolescents avec TSA avec ou sans TDI.

## Pré-requis

Aucun



**DUREE :** 16 heures :  
8 séances de 2h



**INTERVENANTS :**  
Professionnels du CRA



**FORMATIONS :**

		Dates	Lieux
Enfant	67	Février à juin 2026	HUS STRASBOURG

12 places par session

## TARIFS :

- gratuit

Inscription et programme en détail sur [www.cra-alsace.fr](http://www.cra-alsace.fr)

## POINTS FORTS

Cette formation a pour objectif de donner des éléments concrets et personnalisés pour la mise en place à la maison d'un objectif (d'autonomie, de gestion de comportement défis, de socialisation) et le plan d'action qui lui correspond.

Un rendez-vous par famille est proposé au moment de l'inscription pour le choix d'un thème d'objectif individuel (autonomie, comportement, compétences sociales) et l'explication du déroulement de la formation.

## COMPETENCES

- Outils l'observation par une démarche structurée et généralisable
- Comprendre les fonctions des comportements défis
- Appréhender la démarche liée à la mise en place d'un plan d'action d'un objectif individuel de son enfant.

## PROGRAMME

**1ère séance :** Généralités sur les TSA

**2ème séance :** L'observation d'un comportement et les procédures de renforcement

**3ème séance :** Les aides et comment apprendre un nouveau comportement

**4ème séance :** Rédaction des plans d'action

**5ème séance :** Diminuer les comportements inappropriés et réactualisation des plans d'action

**6ème séance :** Maintien et généralisation des comportements souhaités

**7ème séance :** Présentation des différents dispositifs de loisirs et répit dans le Bas-Rhin

**8ème séance :** Retours d'expérience

## METHODES PEDAGOGIQUES

La pédagogie repose sur la dynamique de groupe et le principe de co-apprentissage pour favoriser les interactions et travailler autour de situations personnelles.

Support de formation transmis à la fin de la formation.

## CONTROLE DES CONNAISSANCES

Les stagiaires remplissent un questionnaire de satisfaction du CRA et un du GNCRA/CNSA.

# AU-DELA DU TSA : DES COMPETENCES PARENTALES A MA PORTEE (0-8 ANS)

## Publics concernés

Les proches aidants (parents, grands-parents et famille élargie apportant une aide dans le cadre familial et la vie quotidienne) résidant dans le Haut-Rhin

## Pré-requis

Le diagnostic de l'enfant posé récemment (<2 ans)



**DUREE :** 34 heures 30 :  
6 demi-journées de 3h  
et 5 h de supervision,  
2h de présentation, 2h  
de bilan et 7h30  
d'intervention  
individuelle



**INTERVENANTS :**  
Professionnels du CRA



**FORMATIONS :**

		Dates	Lieux
Enfant	68	Octobre à décembre 2026	COLMAR

10 places par session

## TARIFS :

- gratuit

Inscription et  
programme en détail  
sur [www.cra-alsace.fr](http://www.cra-alsace.fr)

## POINTS FORTS

Le diagnostic de votre enfant a été posé récemment, ce programme est fait pour vous ! Ce programme propose des moyens concrets afin de favoriser l'acquisition de connaissances et d'habiletés permettant de redécouvrir votre enfant, de réfléchir à votre réalité afin de mettre à profit vos compétences parentales. Des rencontres individuelles entre chaque atelier, permettront d'assurer toute la cohérence dans l'intervention et un soutien spécifique aux parents.

## COMPETENCES

- Connaître les caractéristiques diagnostiques du TSA, selon le DSM-5
- Prendre conscience de la réalité de son enfant
- Reconnaître le caractère unique de son enfant, ce qui le caractérise
- Connaître le processus d'adaptation traversé par les parents, s'y situer
- Identifier les défis dans la relation avec son enfant ayant un TSA
- Réaliser que d'autres parents vivent une réalité similaire à la sienne
- Partager son vécu de parent d'enfants ayant un TSA
- Comprendre comment interagir et intervenir auprès de son enfant
- Interagir et intervenir de façon ajustée auprès de son enfant
- Se projeter dans l'avenir de façon ajustée et constructive

## PROGRAMME

- Atelier 1 : A la découverte de mon enfant
- Atelier 2 : Être parent, un ajustement au fil du temps
- Atelier 3 : La structuration : un avenir à explorer pour mieux gérer son quotidien
- Atelier 4 : communiquer avec son enfant, une réciprocité à développer
- Atelier 5 : Mon bilan personnel, un tremplin vers demain
- Atelier 6 : Rencontre avec les ressources du territoire

## METHODES PEDAGOGIQUES

A travers des outils réflexifs, des apports théoriques, des exercices à domicile et de nombreux échanges entre parents, ce programme vous permettra de développer et actualiser vos compétences de parents d'enfants ayant un TSA. Des rencontres de suivi individuels avec un intervenant seront planifiées entre la tenue des différents ateliers afin de vous offrir un soutien dans l'acquisition et l'appropriation des différentes thématiques du programme.

## CONTROLE DES CONNAISSANCES

Les stagiaires remplissent un questionnaire de satisfaction à la fin du 5ème atelier et 6 mois après la formation. Les formateurs procèdent à une évaluation des connaissances en fin de formation.

# ACCOMPAGNER MON ADOLESCENT AUTISTE DANS SES PARTICULARITES ET VERS L'INDEPENDANCE (AAASPi)

**NOUVEAU**

## Publics concernés

Les parents d'adolescents porteurs de TSA sans troubles du développement intellectuel, résidant dans le Haut-Rhin

## Pré-requis

Le diagnostic de l'adolescent posé



**DUREE :** 22 heures :  
11 séances de 2h



**INTERVENANTS :**  
Professionnels du CRA



## FORMATIONS :

		Dates	Lieux
Enfant	68	13 et 27/01/2026 10/02/2026 3, 17 et 31/03/2026 07 et 28/04/2026 12 et 26/05/2026 9/06/2026	CH ROUFFACH

10 places par session

## TARIFS :

- gratuit

Inscription et  
programme en détail  
sur [www.cra-alsace.fr](http://www.cra-alsace.fr)

## POINTS FORTS

Le programme AAASPi a été conçu et développé conjointement par Pr Céline Clément, chercheuse au Laboratoire Interuniversitaire (Strasbourg, de Haute Alsace et de Lorraine) des Sciences de l'Éducation et de la Communication (LISEC) et Jennifer Ilg psychologue, experte en psychoéducation et spécialisée en thérapie comportementale et cognitive. Ce programme vous aidera à comprendre les difficultés comportementales de votre adolescent autiste, à travers de nouveaux outils psychoéducatifs adaptés à l'autisme et à la tranche d'âge de l'adolescence.

## COMPETENCES

- Adapter les stratégies d'accompagnement des parents aux besoins des adolescents autistes
- Mieux comprendre les particularités de l'adolescent avec un TSA
- Favoriser l'autonomie et les relations familiales
- Réduire le stress parental et améliorer la qualité de vie

## PROGRAMME

- Rencontre 1 : Notre parcours familial et l'évolution des manifestations de l'autisme chez mon ado
- Rencontre 2 : Les défis des ados autistes et de leur famille
- Rencontre 3 : M'engager auprès de mon ado
- Rencontre 4 : Valider et soutenir mon ado dans ses émotions
- Rencontre 5 : Comment soutenir mon ado dans son autonomie quotidienne ?
- Rencontre 6 : Comment soutenir mon ado dans la recherche de solutions face à un problème ?
- Rencontre 7 : Comment soutenir mon ado dans sa vie sociale, amicale et amoureuse ?
- Rencontre 8 : Comment soutenir mon ado dans sa vie scolaire ?
- Rencontre 9 : La transition vers l'âge adulte
- Rencontre 10 : Bilan
- Rencontre 11 : Présentation de ressources sur le département

## METHODES PEDAGOGIQUES

Ce programme propose des séances psychoéducatives abordant des thématiques essentielles telles que l'évolution des particularités autistiques à l'adolescence, les enjeux de l'autonomie, les difficultés sociales et affectives, ainsi que la transition vers l'âge adulte.

A travers une approche interactive et participative, les parents participent à des rencontres bimensuelles où des outils pratiques seront partagés pour améliorer leur compréhension du développement de leur adolescent. Les adolescents autistes seront invités à compléter un carnet qui leur est dédié, en fonction de leur volonté et de leurs besoins, ce qui favorisera leur autonomie et leur implication dans leur propre développement.

Grâce à ces méthodes pédagogiques, le programme encourage le dialogue et la réflexion, permettant ainsi aux parents et adolescents d'échanger plus efficacement et de nourrir un lien de qualité.

## CONTROLE DES CONNAISSANCES

Les stagiaires remplissent un questionnaire de satisfaction à la fin de la formation et 6 mois après la formation. Les formateurs procèdent à une évaluation des connaissances en fin de formation.

# PERSONNES AVEC TSA STDI DE + 16 ANS

## Publics concernés

Les proches aidants (parents, grands-parents et famille élargie apportant une aide dans le cadre familial et la vie quotidienne) résidant dans le Bas-Rhin

## Pré-requis

La personne concernée ait un diagnostic de TSA STDI



**DUREE :** 26 heures :  
3 samedis de 6h en  
présentiel  
3 séances en soirée de  
(7h00)  
3h de retour



**INTERVENANTS :**  
Professionnels du CRA



## FORMATIONS :

		Dates	Lieux
Adulte	67	Mars à octobre 2026	EPSAN BRUMATH

20 places par session

## TARIFS :

- gratuit

Inscription et  
programme en détail  
sur [www.cra-alsace.fr](http://www.cra-alsace.fr)

## POINTS FORTS

Le diagnostic de votre proche a été posé tardivement et vous souhaitez comprendre ce qu'est l'autisme. Ou il a été posé il y a des années et vous souhaitez réactualiser vos connaissances. La formation vise à mieux comprendre votre proche pour favoriser la communication et l'aider au quotidien.

## COMPETENCES

- Comprendre l'autisme et les répercussions dans la vie quotidienne du proche (autonomie, vie familiale et sociale, scolarité/emploi, loisirs, santé)
- Savoir repérer les particularités de fonctionnement du proche (communication, relations sociales, adaptation et particularités sensorielles)
- Savoir comment réagir face au fonctionnement particulier de votre proche
- Mettre en place des aides favorisant l'autonomie du proche
- Connaître les droits auxquels le proche ou l'aidant peut prétendre
- Connaître les dispositifs de droit commun et spécifiques vers lesquels orienter le proche

## PROGRAMME

- Journée 1 : Pensée autistique et signes cliniques
- Soirée 1 : Santé
- Soirée 2 : Vie intime, affective et sexuelle
- Soirée 3 : Droits et dispositifs
- Journée 2 : Vie quotidienne et accompagnement
- Journée 3 : Retour d'expérience

## METHODES PEDAGOGIQUES

L'enseignement est dispensé sous forme d'ateliers interactifs et immersifs en alternance avec des apports théoriques et pratiques, ainsi que des témoignages de proches aidants. Les interventions de professionnels de services partenaires du CRA permettent aux proches aidants de connaître les ressources sur un territoire. La pédagogie repose sur la dynamique de groupe et le principe de coapprentissage pour favoriser les interactions et travailler autour de situations concrètes des proches avec TSA.

## CONTROLE DES CONNAISSANCES

Les stagiaires remplissent un questionnaire de satisfaction à la fin de la formation et 6 mois après la formation. Les formateurs procèdent à une évaluation des connaissances en fin de formation.



# PERSONNES AVEC TSA TDI ADULTES : LES COMPRENDRE ET LES ACCOMPAGNER

## Publics concernés

Les proches aidants (parents, conjoints, grands-parents et famille élargie apportant une aide dans le cadre familial et la vie quotidienne) résidant dans le Haut-Rhin

## Pré-requis

Un diagnostic médical posé auprès de l'adulte (âge > 16 ans)



**DUREE :** 17 heures :  
5 demi-journées de  
3h à 4h



**INTERVENANTS :**  
Professionnels du CRA



## FORMATIONS :

		Dates	Lieux
Adulte	68	Mars à mai 2026	CH ROUFFACH

14 places par session

## TARIFS :

- gratuit

Inscription et  
programme en détail  
sur [www.cra-alsace.fr](http://www.cra-alsace.fr)

## POINTS FORTS

Le diagnostic de votre proche a été posé récemment, ce programme est fait pour vous !

Ce programme propose des moyens concrets afin de favoriser l'acquisition de connaissances et d'habiletés permettant de comprendre votre proche autiste et de l'aider au mieux dans son évolution.

## COMPETENCES

- Connaître les caractéristiques du fonctionnement du TSA, selon le DSM-5
- Prendre conscience de la réalité de l'autisme dans la société actuelle
- Reconnaître le caractère unique de votre proche autiste, ce qui le caractérise
- Rencontrer et partager son vécu de proche d'adulte ayant un TSA et un TDI associé
- Comprendre comment interagir et intervenir auprès de son proche autiste
- Se projeter dans l'avenir de façon ajustée et constructive

## PROGRAMME

- Séance 1 : que sait-on ?
- Séance 2 : quelles particularités ?
- Séance 3 : ateliers : « s'adapter au quotidien »
- Séance 4 : droits et dispositifs
- Séance 5 : Synthèse et thématiques libres

## METHODES PEDAGOGIQUES

A travers des apports théoriques, des mises en situation, des outils pratiques et de nombreux échanges entre proches d'adultes autistes, ce programme vous permettra de développer et actualiser vos compétences.

## CONTROLE DES CONNAISSANCES

Les stagiaires remplissent un questionnaire de satisfaction à la fin de la 5ème séance et 6 mois après la formation.

Les formateurs procèdent à une évaluation des connaissances en fin de formation.

# PERSONNES AVEC TSA STDI ADULTES : LES COMPRENDRE ET LES ACCOMPAGNER

## Publics concernés

Les proches aidants (parents, conjoints, grands-parents et famille élargie apportant une aide dans le cadre familial et la vie quotidienne) résidant dans le Haut-Rhin

## Pré-requis

Un diagnostic médical posé auprès de l'adulte (âge > 16 ans)



**DUREE :** 15 heures :  
5 demies-journées de 3h



**INTERVENANTS :**  
Professionnels du CRA



## FORMATIONS :

		Dates	Lieux
Adulte	68	Septembre à novembre 2026	CH ROUFFACH

18 places par session

## TARIFS :

- gratuit

Inscription et  
programme en détail  
sur [www.cra-alsace.fr](http://www.cra-alsace.fr)

## POINTS FORTS

Le diagnostic de votre proche a été posé récemment, ce programme est fait pour vous !

Ce programme propose des moyens concrets afin de favoriser l'acquisition de connaissances et d'habiletés permettant de comprendre votre proche autiste et de l'aider au mieux dans son évolution.

## COMPETENCES

- Connaître les caractéristiques du fonctionnement du TSA, selon le DSM-5
- Prendre conscience de la réalité de l'autisme dans la société actuelle
- Reconnaître le caractère unique de votre proche autiste, ce qui le caractérise
- Rencontrer et partager son vécu de proche d'adulte ayant un TSA
- Comprendre comment interagir et intervenir auprès de son proche autiste
- Se projeter dans l'avenir de façon ajustée et constructive

## PROGRAMME

- E-learning en ligne à l'aide de capsules vidéos sur les bases théoriques du TSA sTDI
- Atelier 1 : Autonomie
- Atelier 2 : Communication et relations sociales
- Atelier 3 : Emotions, sensorialité et soins
- Atelier 4 : Insertion scolaire et professionnelle, droits et dispositifs
- Atelier 5 : Synthèse et thématiques libres

## METHODES PEDAGOGIQUES

A travers des apports théoriques, des mises en situation, des outils pratiques et de nombreux échanges entre proches d'adultes autistes, ce programme vous permettra de développer et actualiser vos compétences.

## CONTROLE DES CONNAISSANCES

Les stagiaires remplissent un questionnaire de satisfaction à la fin du 5ème Atelier et 6 mois après la formation.

Les formateurs procèdent à une évaluation des connaissances en fin de formation.

# INSCRIPTION

## **Vous souhaitez vous inscrire à l'une de nos formations ?**

Les inscriptions aux formations proposées par le CRA Alsace, hors la formation "Du repérage au diagnostic du TSA chez l'adulte" et les formations proches aidants, sont centralisées au service formation du Centre Hospitalier de Rouffach.

[cra.formation@ch-rouffach.fr](mailto:cra.formation@ch-rouffach.fr)

## **Procédure d'inscription**

- Remplissez le formulaire d'inscription accessible sur notre site [www.cra-alsace.fr](http://www.cra-alsace.fr) ou en page 44.
- Envoyez votre dossier d'inscription : [cra.formation@ch-rouffach.fr](mailto:cra.formation@ch-rouffach.fr)

## **Délais d'accès**

Les inscriptions doivent être effectuées au plus tard 1 mois avant le début de la session et sont soumises à la disponibilité des places.



## FORMULAIRE D'INSCRIPTION A UNE FORMATION INTER-ETABLISSEMENT

*\*Mentions obligatoires. Tout dossier incomplet ne pourra pas être traité.*

Inscription hors la formation "Repérage au diagnostic du TSA chez l'adulte" et les formations proches aidants

### FORMATION

Intitulé de la formation\*

Dates de session\*

Prix\* €

Code formation 2026.....

### PARTICIPANT(E)

Mme ☐ M. ☐

Nom-Prénom\*

Entreprise\*

Fonction\*

E-mail\*

Tél.\*

### ENTREPRISE DU (DE LA) PARTICIPANT(E)

Raison

sociale\*

Adresse\*

Code postal\*

Ville\*

Représentant

légal\*

### LIBELLE DE LA CONVENTION

*si différent de l'entreprise du (de la) participant(e)*

Raison

Sociale

Adresse

Code postal

Ville

Représentant

légal

### ADRESSE DE FACTURATION

*si différent du libellé de la convention*

Raison

Sociale

Adresse

Code postal

Ville

SIRET

### RESPONSABLE FORMATION/PERSONNE EN CHARGE DU DOSSIER

Mme ☐ M. ☐

Nom-Prénom\*

Entreprise\*

Fonction\*

E-mail\*

Tél.\*

☐ Je reconnais avoir pris connaissance des conditions générales de formation et les accepte sans réserve.\*

☐ J'atteste que le/la participant(e) répond bien aux prérequis définis dans le programme.\*

NOM PRENOM\*

DATE\*

FONCTION\*

Signature et cachet\*

# FORMATIONS INTRA

## **Des solutions personnalisées pour vos équipes**

Nous intervenons auprès de tout professionnel engagé dans le parcours des personnes avec Troubles du Spectre de l'Autisme (TSA) et autres TND.

Que vous souhaitiez approfondir un sujet particulier ou former l'ensemble de votre équipe sur des compétences spécifiques, notre offre sur mesure est pensée pour répondre à vos attentes et aux exigences de votre secteur d'intervention.

Dans cette édition, la majorité des formations d'« Approfondissement » est proposée en intra-établissement. Les autres formations proposés dans ce catalogue peuvent également être organisées pour un groupe de professionnels de votre établissement.

## **Une offre personnalisée à vos besoins**

La formation peut porter sur tout type de thématiques, y compris celles non proposées dans ce catalogue. Elle est conçue à partir de vos besoins, avec un cahier des charges coconstruit en collaboration avec les demandeurs. Les attentes et besoins des participants sont recueillis grâce à un questionnaire préalable, permettant d'adapter au mieux le contenu de la formation.

## **Des méthodes pédagogiques adaptées**

Nos formateurs, experts dans le domaine des TSA voire des TND, adapteront les méthodes pédagogiques en fonction des objectifs et des besoins identifiés lors de la préparation de la formation. Que ce soit à travers des apports théoriques, des études de cas pratiques, ou des ateliers interactifs, chaque session garantit un équilibre optimal pour favoriser l'acquisition de nouvelles compétences et de la mise en oeuvre immédiate des concepts appris.

## **Comment faire une demande ?**

Pour toute demande de formation intra ou pour obtenir un devis, n'hésitez pas à nous contacter : [cra.formation@ch-rouffach.fr](mailto:cra.formation@ch-rouffach.fr)

# ET APRÈS ?

## Analyse de la pratique

Chaque formation vise à faire évoluer les connaissances et les pratiques professionnelles. A distance des actions de formation, il peut vous être parfois difficile de mettre en œuvre concrètement de tels acquis à la spécificité de votre secteur d'activité. Les temps d'analyse de pratique permettent de consolider vos connaissances pour les adapter à la réalité du terrain.

Le CRA Alsace vous accompagne au plus près de votre activité !  
Pour ce faire, vous pouvez solliciter nos professionnels pour des temps d'analyse de pratique.



## Public concerné

Tout professionnel intervenant dans l'évaluation, le diagnostic, le soin et / ou l'accompagnement éducatif et/ou pédagogique des personnes autistes avec ou sans TDI (enfants/adolescents ou adultes).

Prérequis : avoir bénéficié d'un parcours de formation spécifique aux TSA (formations de base ou approfondies).

## Comment faire une demande ?

Nous intervenons au sein même de vos équipes en présentiel ou distanciel.

La durée de chaque séance est estimée à 2 heures.

Les tarifs sont variables et dépendront des modalités d'intervention (nombre de séances, présentiel/distanciel...).

Pour toute demande d'analyse de pratique ou pour obtenir un devis, n'hésitez pas à nous contacter : [cra.formation@ch-rouffach.fr](mailto:cra.formation@ch-rouffach.fr)

# EXPERTiSE

## Mission expertise

Vous êtes une personne avec TSA, un proche aidant, un professionnel intervenant dans le parcours de personnes avec TSA, un établissement, une instance. Sur des questions individuelles ou collectives nécessitant une expertise spécialisée, les professionnels du CRA peuvent vous apporter une réponse sous la forme d'un appui ponctuel. Ce soutien mobilise des connaissances pointues et des compétences techniques dans le domaine de l'autisme, visant à faciliter la résolution de problèmes et/ou la prise de décision.

Les interventions concernent l'analyse et les préconisations sur des situations complexes (ex : évaluation fonctionnelle, mise en place d'outils d'évaluation ou/et d'aménagement, orientation vers des dispositifs, aide aux démarches MDPH...).

Elles peuvent également concerner plus généralement la création d'un projet d'établissement ou d'un dispositif.

## Contacts

Vous pouvez contacter le pôle du CRA selon l'âge de la personne et votre lieu de domicile.

- *Pôle Enfants/adolescents (0-16 ans) du Bas-Rhin :*  
Hôpital de l'Elsau à Strasbourg – 03 88 11 59 52  
[cra.stbg@chru-strasbourg.fr](mailto:cra.stbg@chru-strasbourg.fr)
- *Pôle Adultes (+ 16 ans) du Bas-Rhin :*  
EPSAN de Brumath – 03 88 64 57 37  
[secretariatcra67@ch-epsan.fr](mailto:secretariatcra67@ch-epsan.fr)
- *Pôle Enfants/adolescents (0-16 ans) du Haut-Rhin :*  
Centre Hospitalier de Rouffach – 03 89 78 78 10  
[cra.enfants@ch-rouffach.fr](mailto:cra.enfants@ch-rouffach.fr)
- *Pôle Adultes (+ 16 ans) du Haut-Rhin :*  
Espace Autismes de Colmar – 03 89 78 79 64  
[secretariat68@cra-alsace.fr](mailto:secretariat68@cra-alsace.fr)

# AIDA – ACCUEIL INFORMATION DOCUMENTATION AUTISME

Le Centre de documentation AIDA propose un choix diversifié de ressources au format physique ou numérique de niveaux variés (grand public et spécialisées) sur les TSA (Troubles du Spectre de l'Autisme) : livres, guides, manuels, matériel pédagogique, documents multimédias, littérature scientifique, revues, etc.

## Public

AIDA est ouvert à toute personne intéressée par les TSA (personnes concernées, professionnels, familles ou proches aidants, étudiants, chercheurs, etc.)

## Services proposés

- Accueil sur place ou à distance
- Recherches documentaires personnalisées
- Prêt de documents
- Orientation des familles et personnes concernées vers les dispositifs d'accompagnement

Tous ces services sont gratuits.

## Permanences documentaires

Veuillez consulter le lien suivant :

<https://cra-alsace.fr/aida-documentation/services-aida/>

## Contact

Elisabeth SELIG - documentaliste  
 [aida@cra-alsace.fr](mailto:aida@cra-alsace.fr)  03 89 78 79 65

## Découvrez l'offre documentaire sur le portail AIDA :

Vous y trouverez les nouveautés, des sélections thématiques, des ressources en prêt ou en ligne : <https://aida-cra-alsace.centredoc.fr/>

## Actualités du CRA Alsace et des TSA :

Lettre d'information du CRA Alsace : <https://cra-alsace.fr/lettre-dinformation/>

Facebook : <https://www.facebook.com/CRAAlsace>

LinkedIn : <https://www.linkedin.com/company/centre-de-ressources-autisme-alsace>



# RESEAUX CRA ALSACE

Des rencontres régulières sont organisées par le CRA à destination des personnes concernées (familles, personnes avec TSA) et des professionnels qui les accompagnent.

Ces réseaux visent à mettre en commun des questionnements autour des TSA, à favoriser le partenariat entre les différents acteurs investis, à partager des expériences et des pratiques professionnelles, à actualiser les connaissances sur le sujet...

## 1. Réseaux pour les familles

- Pour les parents d'enfants, d'adolescents et d'adultes
- Pour les fratries d'enfants et d'adolescents

## 2. Réseau pour les personnes autistes

## 3. Réseaux pour les professionnels

- Réseaux de psychologues (établissements sanitaires/médico-sociaux et libéraux)
- Réseaux inter-professionnels (professionnels exerçant auprès des personnes avec TSA)
- Réseaux inter-établissements (encadrement d'établissements accueillant des personnes avec TSA)

Pour plus d'informations, consulter : <https://cra-alsace.fr/reseaux/>  
ou contacter Elisabeth SELIG documentaliste : [aida@cra-alsace.fr](mailto:aida@cra-alsace.fr)  
03 89 78 79 65



# LES FORMATIONS DU GROUPEMENT NATIONAL DES CRA

Le Groupement National des CRA (GNCRA) a notamment pour mission de participer au développement de la formation des professionnels amenés à intervenir auprès des personnes autistes et de leurs proches ou amenés à former d'autres professionnels.

Pour plus d'information :

<https://gncra.fr/formation/formation-continue-du-gncra/>

Le GNCRA a édité un catalogue qui vise à centraliser une sélection de formations, concernant les TND et plus particulièrement dans le champ des TSA. Il est conçu à destination des professionnels, des proches aidants et de toute personne souhaitant se former selon les RBPP.

Il recense :

- les formations en présentiel ou à distance
- les offres universitaires, organismes privés, e-learning...
- les outils de diagnostic, évaluation, interventions recommandées
- les ressources en France et à l'international

Il est téléchargeable :

<https://gncra.fr/formation/catalogue-des-formations-tsa/>



# CONDITIONS GÉNÉRALES DE LA FORMATION (1/2)

## 1. Inscription (formations inter)

L'inscription se fait à l'aide du bulletin d'inscription (page 44). Tout bulletin d'inscription doit être retourné au plus tard 1 mois avant le début de chaque formation.

- Inscription par l'employeur

Une convention de formation est adressée à la structure : un exemplaire est à retourner signé dans les meilleurs délais. L'inscription est effective à réception de ce document. Le règlement doit se faire suivant la réception de la facture adressée à l'issue de la formation.

- Inscription individuelle

Une convention de formation est adressée au bénéficiaire : un exemplaire est à retourner signé dans les meilleurs délais. L'inscription est effective à réception de cette convention et du règlement par chèque libellé à l'ordre du Trésor Public – Centre Hospitalier de Rouffach.

- Convocation

Les participants reçoivent par courriel une convocation avec les informations pratiques (adresse du lieu de formation, horaires, accès, stationnement, restauration) au plus tard quinze jours avant la date de la formation.

## 2. Annulation

Le CRA se réserve le droit d'annuler la formation si le nombre d'inscrits est insuffisant et de refuser une inscription si le nombre maximum de participants est atteint.

Selon les formations, chaque session de formation peut accueillir entre 8 et 20 bénéficiaires. Si le nombre maximum de participants est atteint, une liste d'attente est constituée.

En cas de désistement, les personnes positionnées sur cette liste seront contactées.

Les demandes d'annulation de la part des bénéficiaires doivent être réalisées de manière exceptionnelle et au plus tard quinze jours avant le début de la formation.

Pour connaître les conditions financières, il faut se référer à la convention.

## 3. Tarifs

Le tarif comprend le coût pédagogique et les ressources documentaires (diaporama, bibliographie...) remises lors de la formation au format papier et/ou à l'issue de la formation sous format électronique.

Pour les formations en INTRA, les frais de déplacement (transport, repas, hébergement) des formateurs sont en sus.

# CONDITIONS GÉNÉRALES DE LA FORMATION (2/2)

## 4. Attestation de présence

Pour les formations INTER, un certificat de réalisation nominatif est remis au commanditaire ou aux bénéficiaires après la formation, par courriel.

Pour les formations INTRA, un certificat de réalisation nominatif est transmis au commanditaire ou aux bénéficiaires après la formation, par courriel.

## 5. Moyens pédagogiques et techniques mis en oeuvre

Toutes nos actions de formation sont assurées par des intervenants experts, choisis pour leurs références et leurs compétences pédagogiques.

Le CRA s'engage à ce que la formation soit accessible aux publics en situation de handicap et à mettre en oeuvre, si nécessaire, des mesures de compensation à travers des aides techniques, des aides humaines, des aménagements organisationnels et pédagogiques de la formation pour l'accueil des bénéficiaires en situation de handicap dans toutes les formations qu'il délivre.

## 6. Modalités d'évaluation

L'évaluation des connaissances se fait à l'aide du questionnaire préalable joint à la convocation et les attentes sont recueillies au démarrage de la formation.

L'évaluation des connaissances nouvelles se fait au cours et à la fin de la formation.

Un questionnaire d'évaluation en fin de formation permet de mesurer la satisfaction des bénéficiaires. Un compte-rendu rédigé par les intervenants est transmis au commanditaire lors de l'envoi des documents de fin de stage.

Une évaluation des effets et impacts de la formation à + 6 mois est réalisée pour recueillir du commanditaire les effets et les impacts de cette dernière dans la pratique professionnelle des bénéficiaires.









## **CRA ALSACE**

CH ROUFFACH - SERVICE FORMATION CONTINUE

27, rue du 4e RSM – 68250 ROUFFACH

[cra.formation@ch-rouffach.fr](mailto:cra.formation@ch-rouffach.fr)