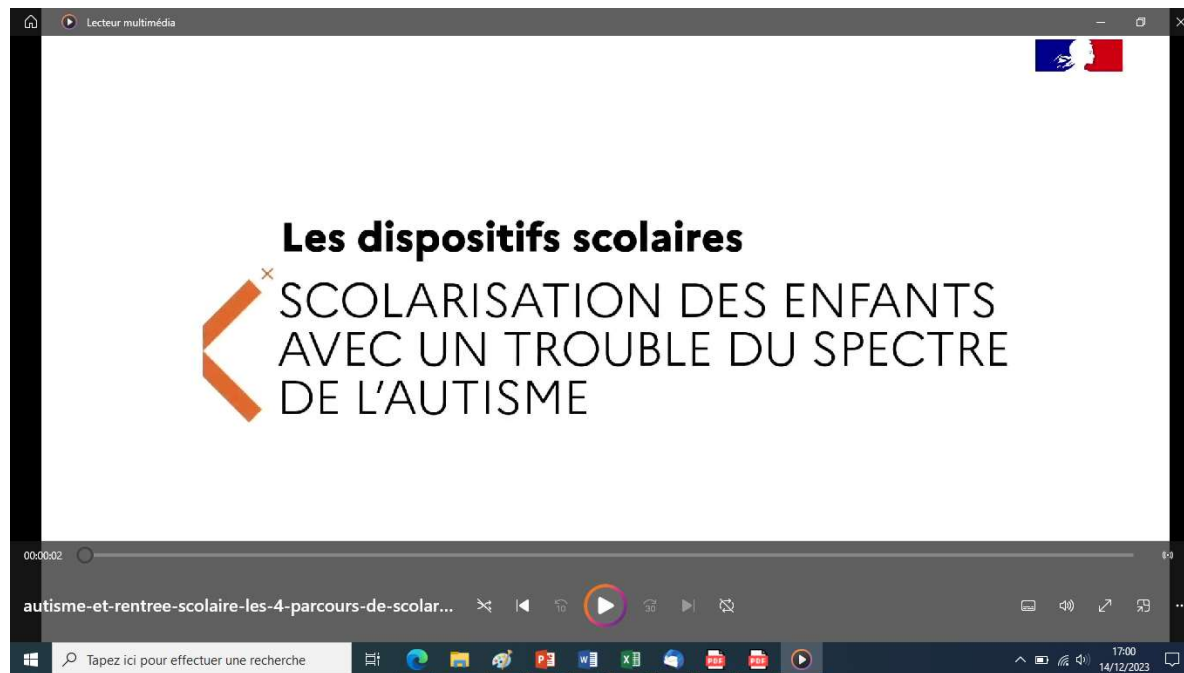


# Les parcours de scolarisation possibles de la maternelle à l'âge adulte.



Depuis 2018, suite au « 4<sup>ème</sup> plan autisme »...



# 1

## LA CLASSE ORDINAIRE...

À l'école, au collège, au lycée dans une classe avec les autres enfants du même âge.

L'élève est scolarisé dans sa classe de référence :

- Sans accompagnement ;
- Avec un **A**ccompagnant d'**É**lève en **S**ituation de **H**andicap / AESH ;
- Avec un **S**ervice d'**É**ducation **S**péciale et de **S**oins **À** Domicile / SESSAD ;
- Avec un AESH et un SESSAD.

La scolarisation de l'élève s'inscrit dans les programmes de l'éducation nationale.

# 1

## LA CLASSE ORDINAIRE...

### PROFIL DE L'ÉLÈVE :

Élève qui requiert une attention soutenue et continue dans les activités d'apprentissage ou dans l'accès à l'autonomie ou encore dans les activités sociales et relationnelles.

# 1

## LA CLASSE ORDINAIRE...

À l'école, au collège, au lycée dans une classe avec les autres enfants du même âge.

L'élève est scolarisé dans sa classe de référence avec l'appui d'une **Unité Locale d'Inclusion Scolaire / ULIS**

- Sans accompagnement ;
- Accompagné d'une AESH ;
- Accompagné par un SESSAD ;
- Accompagné par une AESH et un SESSAD.

La scolarisation de l'élève s'inscrit dans les programmes de l'éducation nationale.

# 1

## LA CLASSE ORDINAIRE...

### PROFIL DE L'ÉLÈVE :

Élèves présentant des besoins spécifiques dans l'acquisition de leurs compétences sociales et scolaires, nécessitant des temps d'accompagnement complémentaires aux temps de classe.

# 2

## LA CLASSE SPÉCIFIQUE...

À l'école maternelle, mais dans une classe spécifique.

L'élève est scolarisé dans une classe spécifique **U**nité d'**E**nseignement **M**aternelle **A**utisme / UEMA

- Avec un enseignant spécialisé qui co-pilote le dispositif ;
- Avec un psychologue du médico-social qui co-pilote le dispositif ;
- Avec une équipe éducative du médico-social ;
- Avec un plateau technique du médico-social.

La scolarisation de l'élève s'inscrit dans les programmes de l'éducation nationale. Des inclusions sont planifiées dans une classe de l'école avec pour objectif de sortie une poursuite de la scolarisation en milieu ordinaire.

# 2

## LA CLASSE SPÉCIFIQUE...

### PROFIL DE L'ÉLÈVE :

Élève de l'âge des classes maternelles disposant d'un diagnostic d'autisme n'ayant pas acquis suffisamment d'autonomie, le langage et/ou qui présentent d'importants comportements-problèmes.



# 2

## LA CLASSE SPÉCIFIQUE...

À l'école élémentaire, mais dans une classe spécifique.

L'élève est scolarisé dans une classe spécifique **U**nité d'**E**nseignement **É**lémentaire **A**utisme / UEEA

- Avec un enseignant spécialisé qui co-pilote le dispositif ;
- Avec un psychologue du médico-social qui co-pilote le dispositif ;
- Avec une équipe éducative du médico-social ;
- Avec un plateau technique du médico-social ;
- Avec un AESH collectif.

La scolarisation de l'élève s'inscrit dans les programmes de l'éducation nationale. Des inclusions sont planifiées dans une classe de l'école avec pour objectif de sortie une poursuite de la scolarisation en milieu ordinaire.

# 2

## LA CLASSE SPÉCIFIQUE...

### PROFIL DE L'ÉLÈVE :

Élèves de 6 à 11 ans disposant d'un diagnostic d'autisme n'ayant pas acquis suffisamment d'autonomie, de langage et/ou qui présentent à un moment de leurs parcours des difficultés substantielles dans leurs relations sociales, de communication, de comportement et de centres d'intérêt. Il s'agit notamment d'enfants pour lesquels l'accompagnement par une ULIS ou une aide humaine est insuffisant.

# 3

## LE DISPOSITIF D'AUTORÉGULATION...

À l'école, au collège, dans une classe avec les autres enfants du même âge. Qui bénéficie d'un enseignement d'autorégulation, selon un programme individualisé.

L'élève est scolarisé dans sa classe de référence avec l'appui d'un **D**ispositif d'**A**uto**R**égulation / DAR au sein de l'école, du collège :

- Avec un enseignant surnuméraire ;
- Avec un psychologue du médico-social ;
- Avec une équipe éducative du médico-social ;
- Avec un plateau technique du médico-social ;
- Avec un AESH collectif.

La scolarisation de l'élève s'inscrit dans les programmes de l'éducation nationale.

# 3

## LE DISPOSITIF D'AUTORÉGULATION...

### PROFIL DE L'ÉLÈVE :

Élèves présentant des besoins spécifiques dans l'acquisition de leurs compétences sociales et scolaires, nécessitant des temps d'accompagnement complémentaires aux temps de classe.

# 4

## INSTITUT MÉDICO ÉDUCATIF (IME)...

À l'école, au collège, au lycée dans une **U**nité d'**E**nseignement **E**xternalisée / UEE

- Avec un enseignant spécialisé ;
- Avec un éducateur spécialisé du médico-social ;
- Avec un psychologue du médico-social ;
- Avec un plateau technique du médico-social.

Élève scolarisé à minima sur 12 heures hebdomadaires ou 4 demi-journées. La scolarisation de l'élève s'inscrit dans les programmes de l'éducation nationale, dans le respect de son rythme et des objectifs définis par l'équipe pluridisciplinaire (scolarité et soins).

# 4

## INSTITUT MÉDICO ÉDUCATIF (IME)...

Au sein de l'Établissement Médico Social / EMS, dans une Unité d'Enseignement Interne / UEI.

- Avec un enseignant spécialisé ;
- Avec un éducateur spécialisé du médico-social ;
- Avec un psychologue du médico-social ;
- Avec un plateau technique du médico-social.

La scolarisation de l'élève s'inscrit dans les programmes de l'éducation nationale, dans le respect de son rythme et des objectifs définis par l'équipe pluridisciplinaire (scolarité et soins).

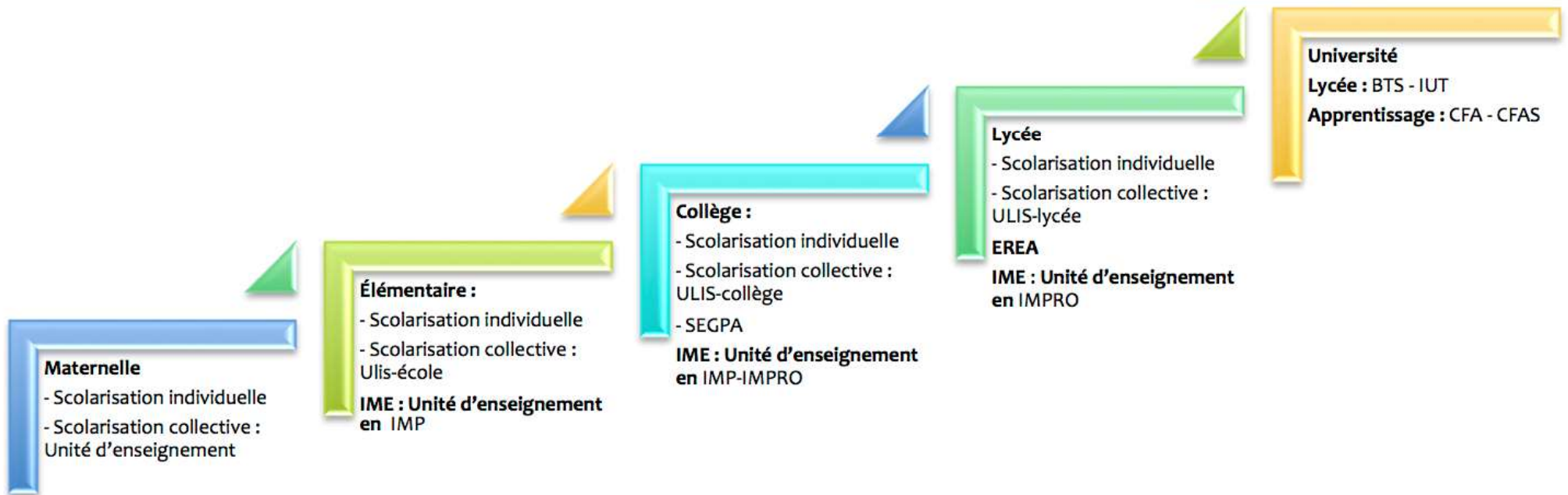
# 4

## INSTITUT MÉDICO ÉDUCATIF (IME)...

### PROFIL DE L'ÉLÈVE :

Élèves du premier ou le second degré, orientés vers un EMS et son unité d'enseignement par la Commission des Droits et de l'Autonomie des Personnes Handicapées (CDAPH) et qui ont besoin, à la fois, d'un accompagnement pédagogique, éducatif, thérapeutique. Élèves ne pouvant être scolarisés que sur un temps relativement court.

# Les parcours de scolarisation possibles de la maternelle à l'âge adulte



A ce schéma s'ajoute la scolarisation à distance :

- le Cned cours par correspondance
- le Sapad en cas d'absence prolongée



## L'ENSEIGNANT RÉFÉRENT, UNE FONCTION CLÉ...

L'Enseignant Référent à la Scolarisation des Élèves en Situation de Handicap / ERSEH.

- L'enseignant référent est un enseignant spécialisé ;
- Il n'est pas en situation d'enseignement ;
- Il fait le lien entre les partenaires autour de l'élève ;
- Il est l'interlocuteur privilégié des familles ;
- Il anime et coordonne les réunions d'Équipe de Suivi de Scolarisation / ESS, veille à la continuité de la mise en œuvre du Projet Personnalisé de Scolarisation / PPS, concourt au recueil des éléments du projet ;
- Il est garant du PPS de la maternelle au lycée, à l'école et dans les Établissements Sociaux et Médico-Sociaux / ESMS ;
- C'est un acteur de l'inter-métiers.

**DES QUESTIONS ?**



**Merci**

The word "Merci" is rendered in a bold, white, three-dimensional sans-serif font. It is centered horizontally and appears to be floating above a collection of overlapping, horizontal brush strokes. The strokes are in various vibrant colors: shades of pink, red, yellow, green, blue, and orange. The brush strokes have a textured, fibrous appearance, suggesting they were made with a brush. The overall composition is clean and modern, set against a plain white background.