

leka



Smart Toys

par  APF France handicap

Aider les enfants
EXCEPTIONNELS à vivre
des vies **EXCEPTIONNELLES**

Présentation 2023





C'est quoi Leka pour vous ?

Sommaire

1. Une solution multimodale
2. Co-construire le contenu éducatif
3. Contenu éducatif
4. Témoignages des pros
5. Un produit fabriqué en France
6. Acquérir Leka

Introduction



Une solution **multimodale**

Robot, application & contenu éducatif

Une **synergie** unique entre robot et logiciel

Compagnon robotisé

ERGONOMIQUE ROBUSTE STIMULANT

Intuitif
& esthétique

Durable
& résistant

Psychomoteur
& multi-sensoriel



CAPTER L'ATTENTION
& SUSCITER L'INTERACTION

SYNERGIE
UNIQUE

Contrôlé depuis un iPad

APPLICATIONS ÉDUCATIVES

Adaptées aux besoins
de chaque enfant



GUIDER
& OPTIMISER L'ACCOMPAGNEMENT

Interactivité & stimulations multi-sensorielles



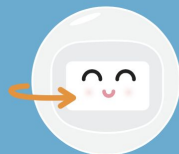
SONS
& MUSIQUES



COULEURS
RELAXANTES



VISAGES
EXPRESSIFS



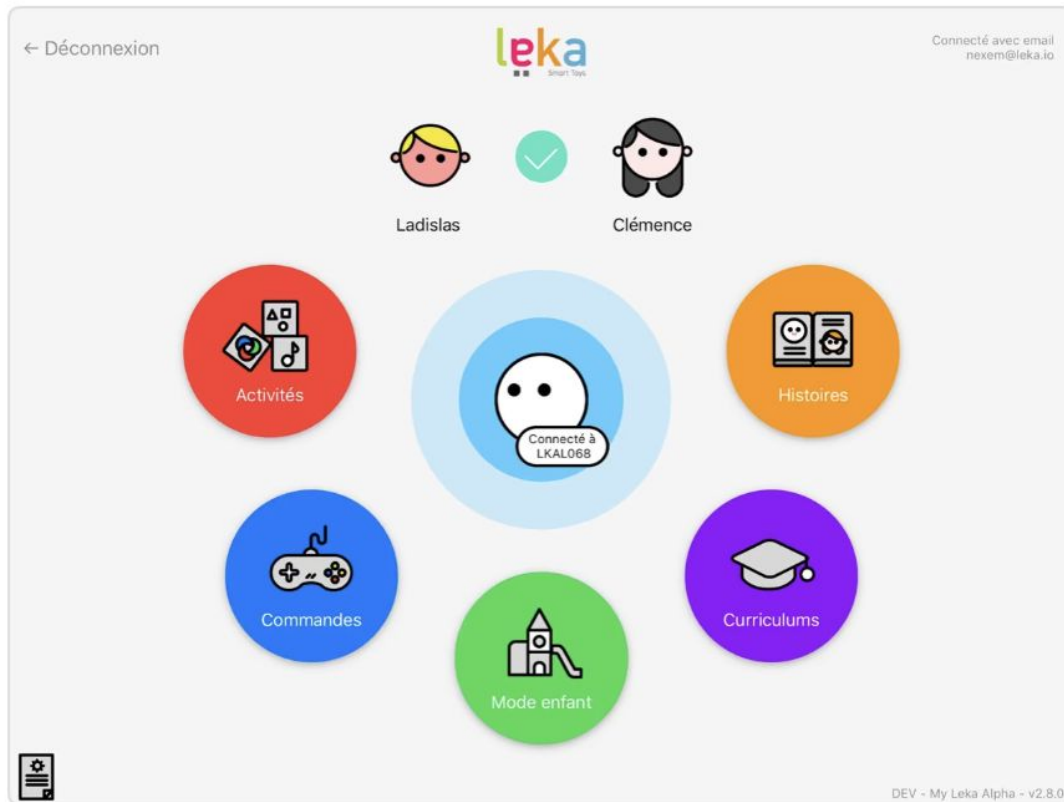
MOUVEMENTS
& ROTATIONS



VIBRATIONS
APAISANTES



Application Educative



Le contenu éducatif au coeur de l'application



ACTIVITÉS CIBLÉES
Développement moteur,
cognitif & social



PARCOURS
Accompagnement progressif
via des parcours thématiques

Pour qui ? Comment ? Pourquoi ?

QUEL PUBLIC ?

Pour les enfants de tout âge touchés par :

- l'autisme et les TSA
- le handicap mental & cognitif
- le handicap moteur & polyhandicap
- les troubles de l'apprentissage

QUEL USAGE ?

Leka s'utilise :

- en séance individuelle pour travailler
- en atelier collectif pour jouer
- en outil sensoriel pour se détendre
- en famille

Pour progresser sur :

- les compétences cognitives
- le développement psychomoteur
- la communication & les interactions sociales

QUEL CADRE SCIENTIFIQUE ?

Leka respecte les recommandations de la HAS et s'inspire des méthodes de prise en charge les plus en pointe:

ABA, TEACCH, Denver.

Les contenus pédagogiques sont développés main dans la main avec des chercheurs et des praticiens, experts de l'éducation spécialisée.

Inspirée et validée
par la **recherche** et le **terrain**

The background features several translucent, glowing spheres in shades of blue, green, and purple. Each sphere contains a simple, cartoonish face with large eyes and a smiling mouth. The overall aesthetic is soft and futuristic.

Validée par la recherche (1/2)

89%

ENGAGEMENT SOCIAL

89% des enfants étudiés ont manifesté un engagement social élevé quand on leur a proposé de jouer avec Leka.

78%

ATTENTION CONJOINTE

78% des enfants étudiés ont manifesté une attention conjointe significative quand on leur a proposé de jouer avec Leka.

4/5

INTENTION DE COMMUNIQUER

4 enfants sur 5 ont tenté de communiquer durant leur session de jeu avec Leka.



AG2R LA MONDIALE

nexem

employeurs, différemment

]

5

Centres
expérimentaux

30

Enfants
dans la cohorte

Validée par la recherche (2/2)

Le **terme ludo-éducatif** semble **véritablement approprié** contrairement à beaucoup de nouvelles technologies utilisées dans le champ de l'accompagnement aujourd'hui qui revendiquent une dimension ludique mais n'en présentent pas vraiment.

La **mobilité du robot dans l'espace** invite l'enfant à faire un **vrai travail sur sa relation à l'espace et à l'environnement**. C'est très positif car rare et très important. Souvent, sauf accès à des séances de psychomotricité, le rapport à l'espace n'est pas travaillé avec les enfants en situation de handicap.

Souvent avec les outils numériques ou technologiques, on voit ce qu'on gagne mais aussi ce que l'on perd. Ici Leka est vraiment **conçu comme un support et un outil médiateur** de la relation entre l'enfant et son entourage ce qui n'augure **pas de "perte" du point de vue de la qualité de relation, au contraire.**

—
Nexem - Comité Scientifique

Et sur le terrain en conditions réelles



Hills
Grammar



Regard et plaisir partagé



Co-construire le contenu éducatif

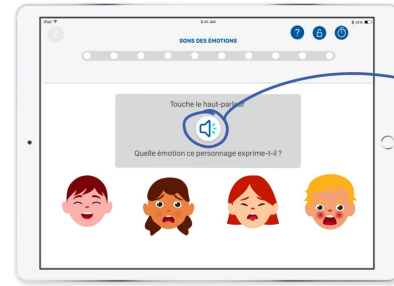
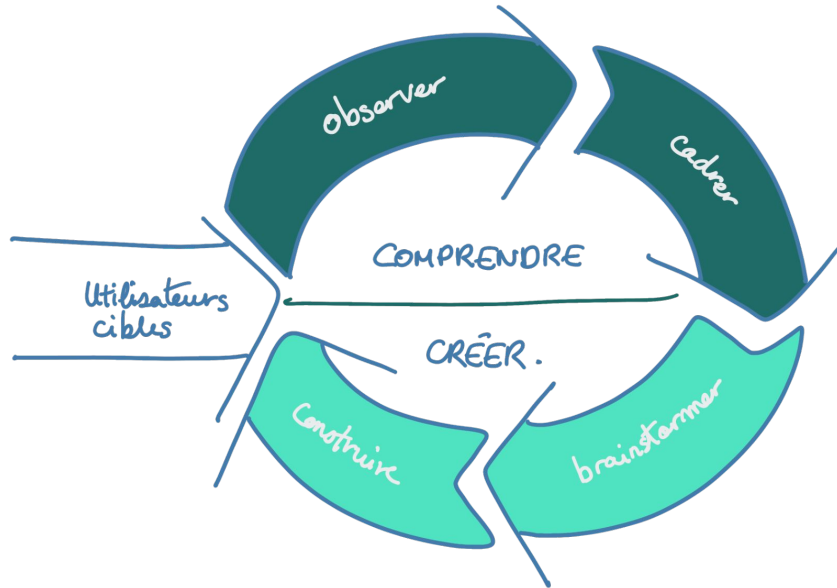
Un processus itératif prenant en compte les besoins
des enfants & des professionnels

Le Club Expert

- Constitué de **professionnels du médico-social**
- Ils utilisent **Leka** dans leur **pratique quotidienne** depuis 5 ans pour certains
- Acteurs essentiels dans le **processus de co-crédation** de nos contenus éducatifs
- Ils participent à des **meetings bi-mensuels** avec l'équipe en charge du contenu éducatif et de l'UI/UX de Leka
- Le Club Expert et l'équipe Leka au complet se rassemblent aussi tous les trimestres pour brainstormer tous ensemble



Un processus bien rôdé



Faire l'immersion (1 visage / 4 audios)

Trop complexe pour de butés. Doit être la dernière activité d'un parcours. Commencer avec 1 même personnage.

zone trop petite

enlever les couleurs

La bulle semble venir du sommet de la tête d'Oscar

UNANIMITÉ
⊕ naturel de glisser / déposer vers le bas

PARCOURS : 20 activités

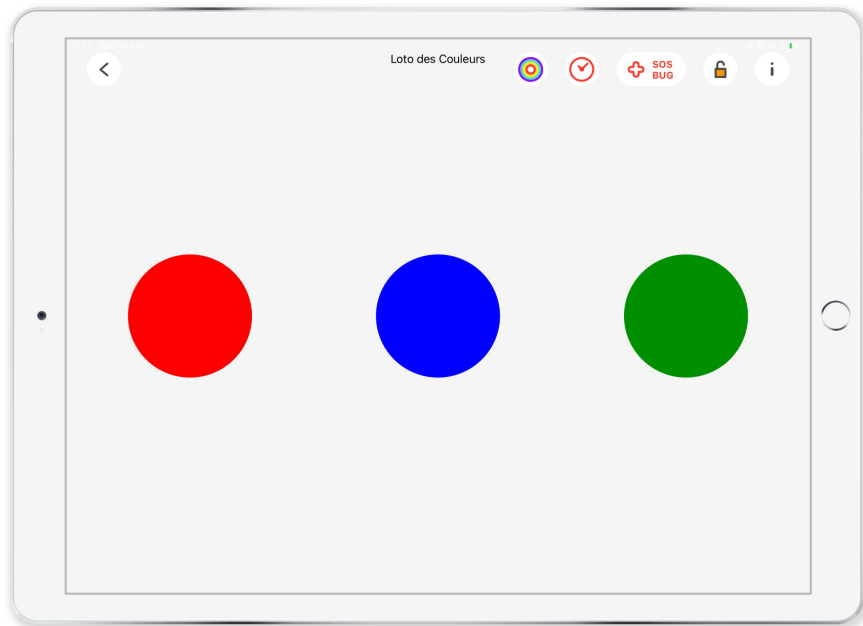


D'après vous,
Qu'est ce qu'on peut faire
comme activité avec Leka ?

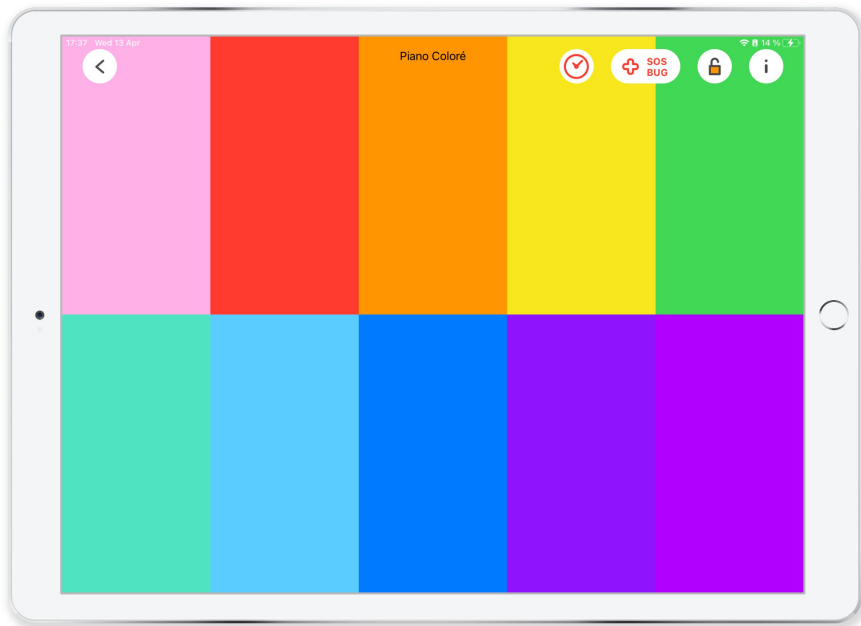
Contenus **éducatif**

72 activités existantes validées par les professionnels

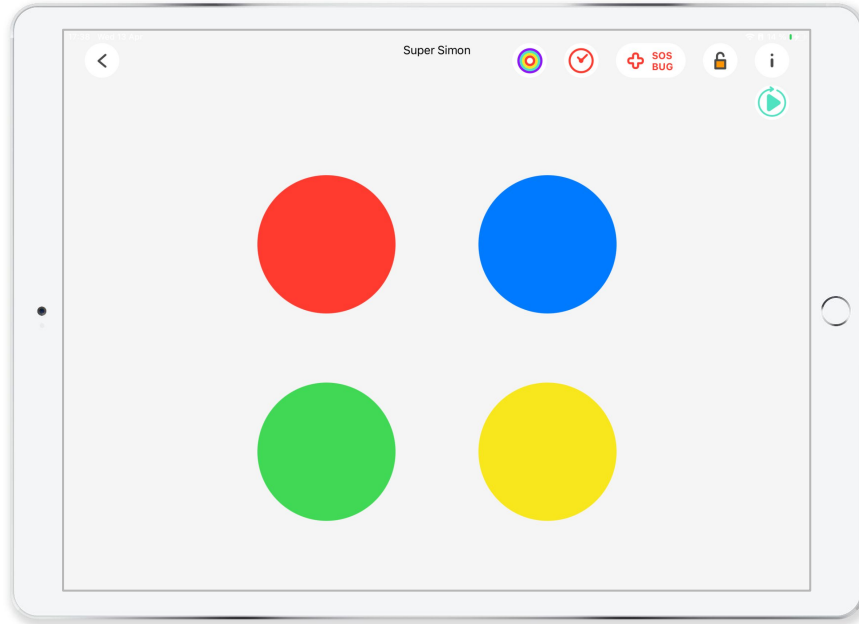
Loto des couleurs



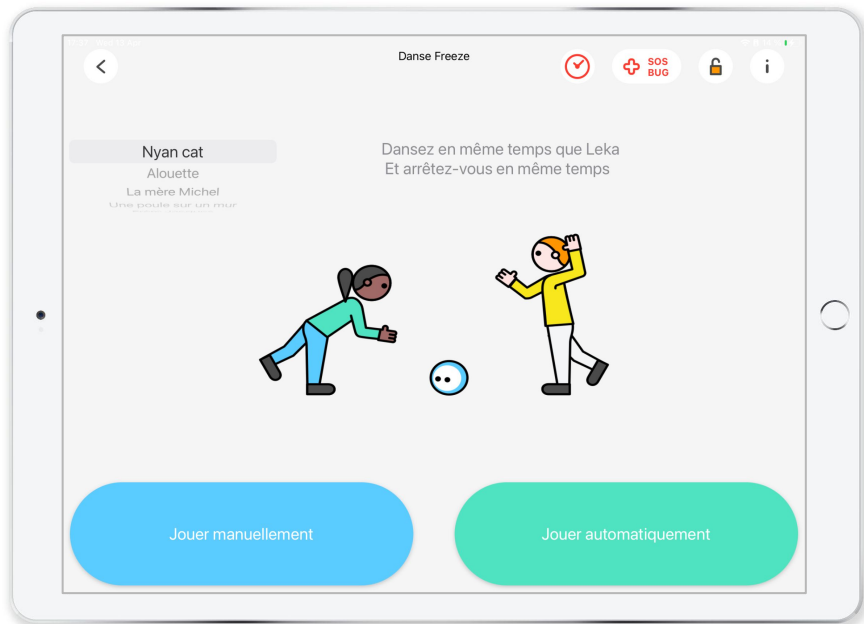
Piano coloré



Super Simon



Danse Freeze

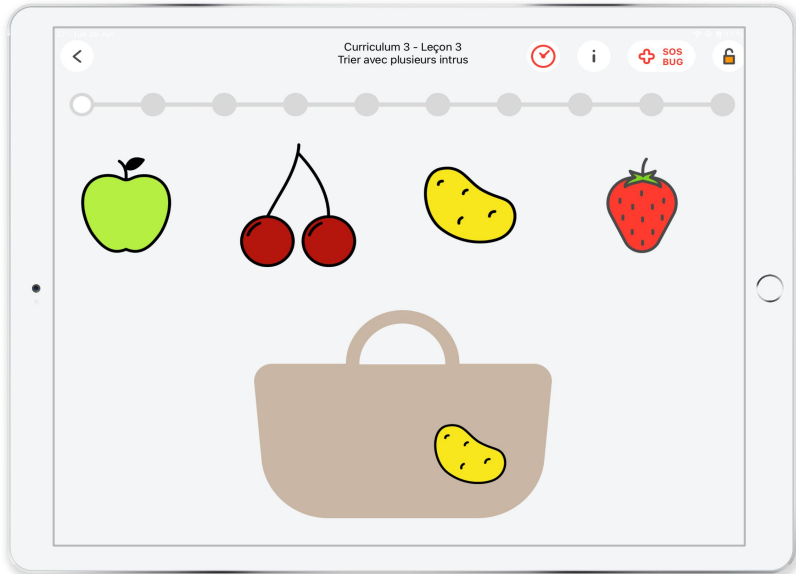


Leka à la Crèche Marie-Ernest-May, La **croix-rouge** française
Leka at the Marie-Ernest-May Creche, French Red Cross

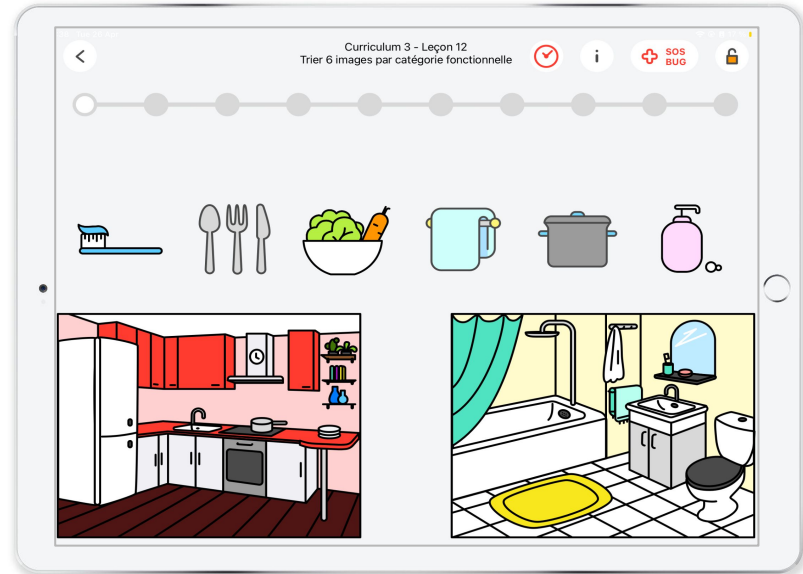


Parcours : Travailler la catégorisation

- 12 activités

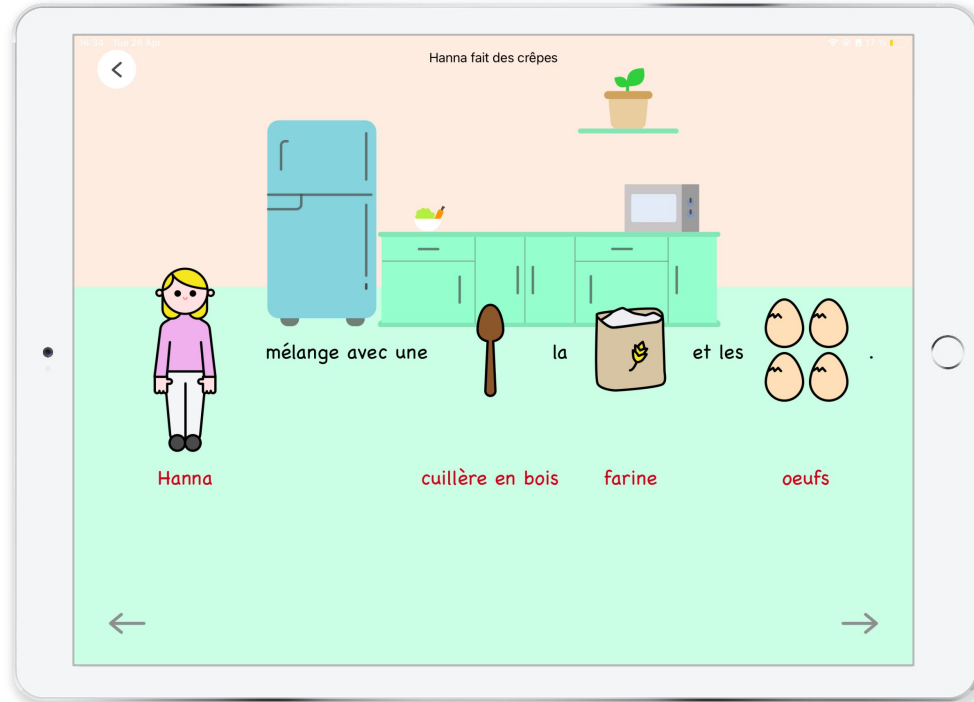


Activité 3

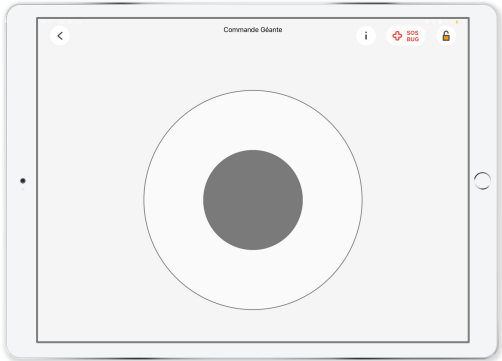
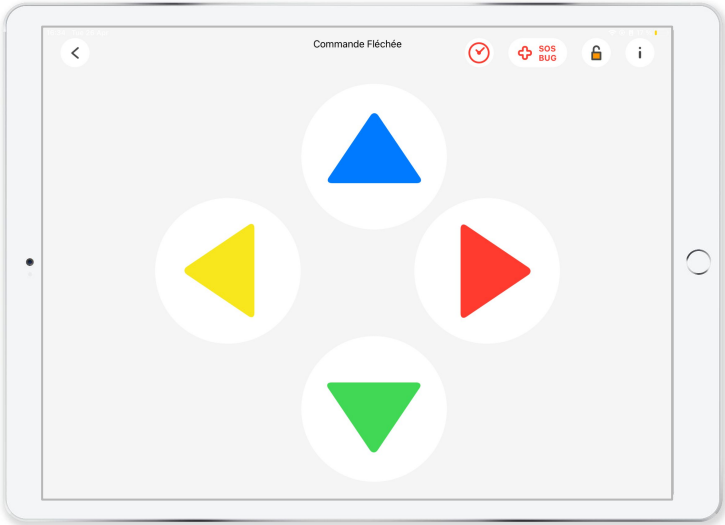
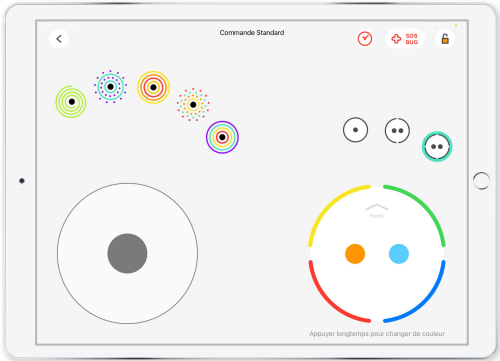


Activité 12

Histoires



Commandes



Les cartes magiques

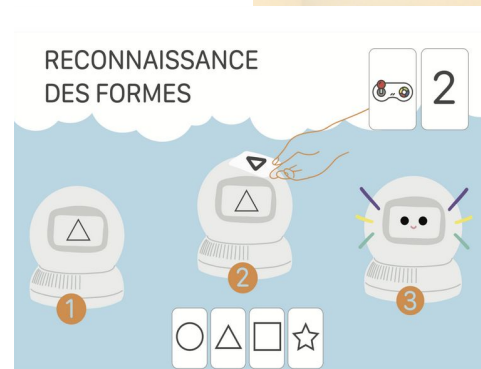
Activités avec cartes magiques

Ce document comprend les fiches d'activités de nos activités utilisant les cartes magiques de Leka.

- Sur chaque fiche vous trouverez une activité avec sa consigne écrite et illustrée.
- Vous pouvez les imprimer et les plastifier pour vous en servir comme supports lors de vos séances avec Leka !

Lien pour télécharger les fiches :

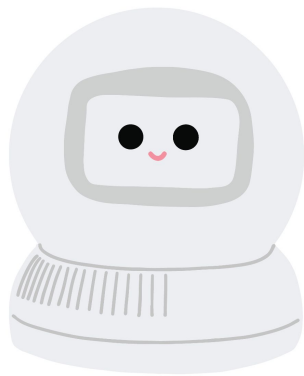
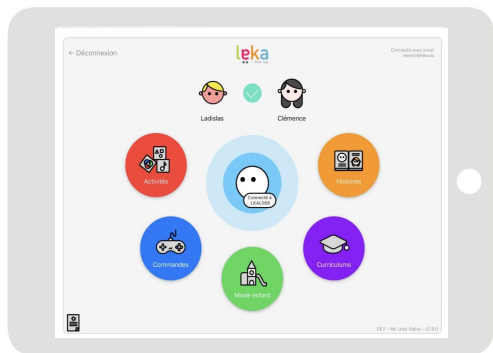
<https://leka.io/wp-content/uploads/2022/09/cartes-magiques.pdf>



Les différents usages de Leka

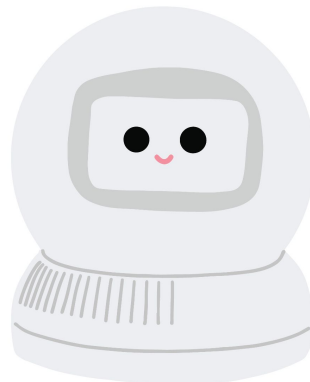
1

Activités sur l'application
et Leka renforçateur



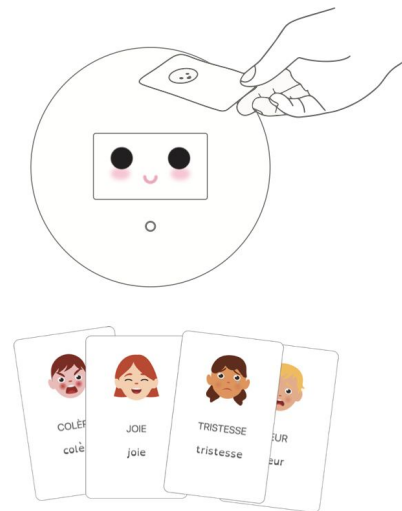
2

Activités direct
avec Leka



3

Leka avec les
cartes magiques



Un contenu éducatif **Evolutif**

- **72 activités existantes**
- **64 nouvelles activités en cours de développement**
(validées par les professionnels)
- **Un contenu en construction permanente**



Lekatalogue

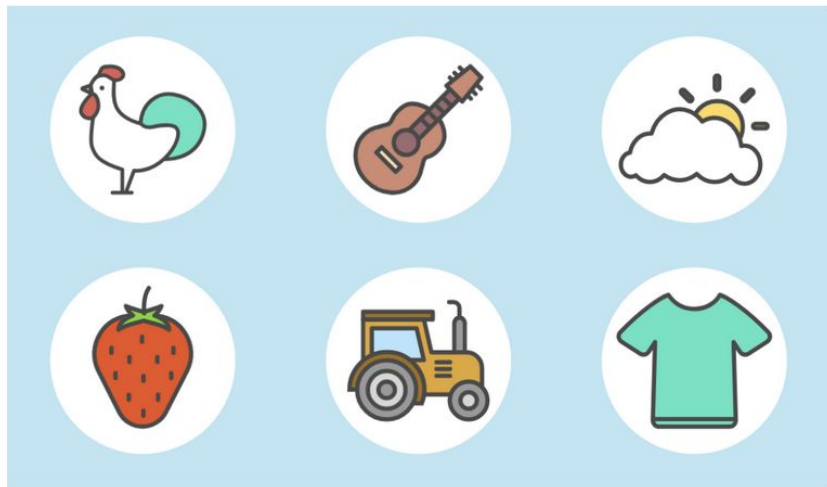
Le catalogue Leka répertorie le contenu éducatif de l'application iPad.

Il présente les enjeux pédagogiques des activités, des parcours, des commandes ainsi que des histoires disponibles. Vous pouvez organiser vos séances avec Leka grâce au catalogue !

<https://leka.io/wp-content/uploads/2022/09/lekatalogue.pdf>



Les pictogrammes Leka



Pictogrammes

Les pictogrammes ont été dessinés en interne pour intégrer nos activités. Ils sont déclinés selon plusieurs thématiques : les animaux, les instruments de musique, les objets de la maison, les vêtements, les aliments et bien d'autres catégories...

L'objectif est de vous permettre de travailler la reconnaissance d'images ainsi que l'acquisition de vocabulaire avec les personnes que vous accompagnez.

Lien pour télécharger les pictogrammes :

<https://leka.io/les-pictogrammes/>

Témoignages

The background features several colorful, rounded cartoon characters with simple, happy faces. They are rendered in a soft, painterly style with a color palette of blues, greens, and purples. The characters are slightly out of focus, creating a sense of depth. The overall mood is bright and positive.

Leka à la crèche Marie-Ernest May

croix-rouge française



Leka à la Crèche Marie-Ernest-May, La croix-rouge française

Leka at the Marie-Ernest-May Creche, French Red Cross



À la rencontre des pros - Laurence Serais

Educatrice de jeunes enfants polyhandicapés à l'institut Calypso d'APF en Mayenne (18 mois à 20 ans)



Retours d'utilisation :

- Utilise Leka depuis presque un an
- Leka = une **solution ludique** → les enfants apprennent en jouant
- Leka = **outil complémentaire** dans sa boîte à outils
- Les enfants accueillent Leka avec plaisir dès le début, ils ont **envie d'y jouer et d'apprendre**

Parcours le plus utilisé :

- La catégorisation, pour les jeunes qui ont accès à des apprentissages scolaires

Les possibilités d'utilisation de Leka :

- On peut utiliser Leka avec pleins de supports différents dans les apprentissages cognitifs ou moteurs, c'est très varié, on peut inventer des jeux avec l'enfant. Leka est très riche et évolutif

À la rencontre des pros - Nagib Louahem

Papa de Hanna, 7 ans, trisomique, et infirmier en psychiatrie à Strasbourg

Retours d'utilisation :

- L'intérêt de Leka, c'est de créer chez l'enfant une appétence à l'apprentissage par le jeu.
- Leka permet de continuer à la maison le travail commencé par les professionnels

Ce que Hanna aime :

- Hanna préfère une activité ludique, une activité qui va lui permettre de danser
- Cela travaille l'aspect moteur et musculaire
- Cela aide à une certaine harmonie des mouvements



À la rencontre des pros - Aurore Kiesler

Monitrice éducatrice d'enfants avec TSA au sein du Dasca de l'Association Adèle De Glaubitz à Strasbourg



Retours d'utilisation :

- Plus-value autant pour l'enfant que le professionnel
- Aide au quotidien, en proposant des ateliers, avec des objectifs, éducatifs, pédagogiques ou thérapeutiques
- S'adapte à chaque enfant, en fonction de ce qu'on veut travailler avec lui
- Permet de développer la communication de chaque enfant, les compétences cognitives, travailler la sensorialité, travailler des parcours moteurs
- On se laisse guider dans les parcours par les consignes

Activité la plus utilisée :

- L'activité qui plaît les enfants le plus, c'est le piano coloré
- Chaque enfant est captivé, car il va guider à travers la tablette, la couleur de Leka

Les possibilités d'utilisation de Leka :

- Les ateliers organisés avec les enfants : des ateliers seul ou en groupe, hebdomadaires ou occasionnels, prévus dans l'emploi du temps, avec une durée bien déterminée et, surtout, un objectif éducatif, pédagogique ou thérapeutique.
- Les enfants et les professionnels sont motivés et c'est pour elle la confirmation que le petit robot est bénéfique aux deux

À la rencontre des pros - Claire Dazin

Ergothérapeute en libéral à Laval en Mayenne

Retours d'utilisation :

- Au sein de l'ergothérapie, Leka a toute sa place parce que **Leka est un médiateur** très intéressant et c'est un outil de plus dans sa boîte à outils
- Leka permet de faciliter **la participation et l'engagement** pour atteindre les objectifs prédéfinis
- Avec Leka, on atteint bien plus rapidement les objectifs fixés ensemble
- Leka facilite **la relation enfant-thérapeute**
- Après une séance avec Leka, l'enfant est très content d'avoir réussi son activité

Activité la plus utilisée :

- L'activité béret coloré, paramétrée en amont de la séance
- Leka s'illumine de certains couleurs
- L'enfant va suivre la consigne de la couleur demandée par le robot



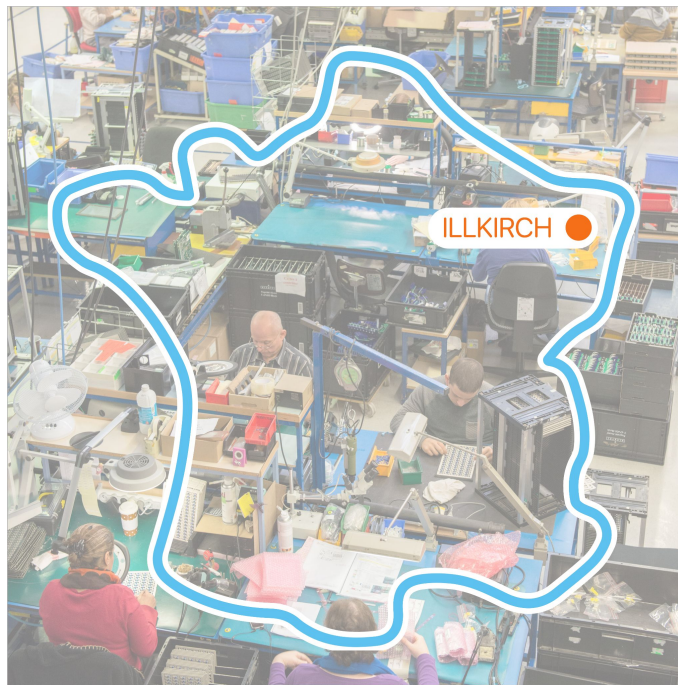


Un produit fabriqué
et assemblé en **France**

Depuis mars 2019



Un produit fabriqué par des salariés en situation de handicap



APF Entreprises **Alsace**



Acquérir Leka



Rejoindre l'aventure



OFFRE LANCEMENT LEKA 2022

- 1 Robot Leka
- Application iPad (iPadOS 15)
- Accès au contenus éducatifs présents + contenus futurs
- Service client dédié
- Profils pros et utilisateurs illimités

2 490€ TTC (2 075€ HT)

Rejoindre l'aventure



ACCOMPAGNEMENT PERSONNALISÉ

L'équipe Leka vous accompagne pas à pas dans l'élaboration, la mise en place et le suivi de votre projet d'équipement.

Inclus



ASSISTANCE À DISTANCE

Le service client Leka est à votre écoute par mail et par téléphone sur rendez-vous du lundi au vendredi de 10h à 17h.

Inclus



FORMATION DES ÉQUIPES

Leka vous propose des formations sur-mesure par le biais d'APF Formation et de professionnels utilisant la solution quotidiennement.

Contacter APF Formation



MAINTENANCE

L'équipe Leka assure la réparation & le remplacement des pièces dans les plus brefs délais.¹

Inclus



MISES À JOUR GRATUITES

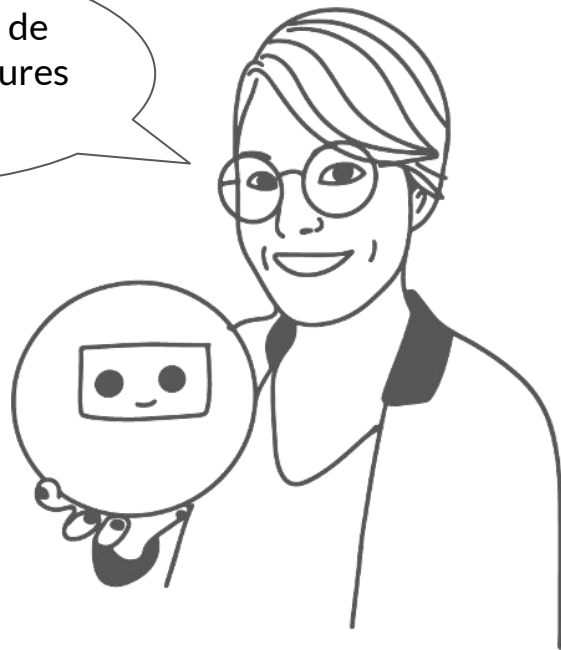
L'abonnement aux applications est gratuit. Leka offre une mise à jour toutes les deux semaines et un nouveau jeu chaque mois.

Inclus

¹ Frais de services à la charge du client, franchise applicable

Merci
de votre participation
et votre attention !

A bientôt pour de
nouvelles aventures
avec Leka



Aurore KIESLER

“Experte Leka & Responsable Clientèle”

✉ aurore@leka.io

☎ 07.87. 45.02.75