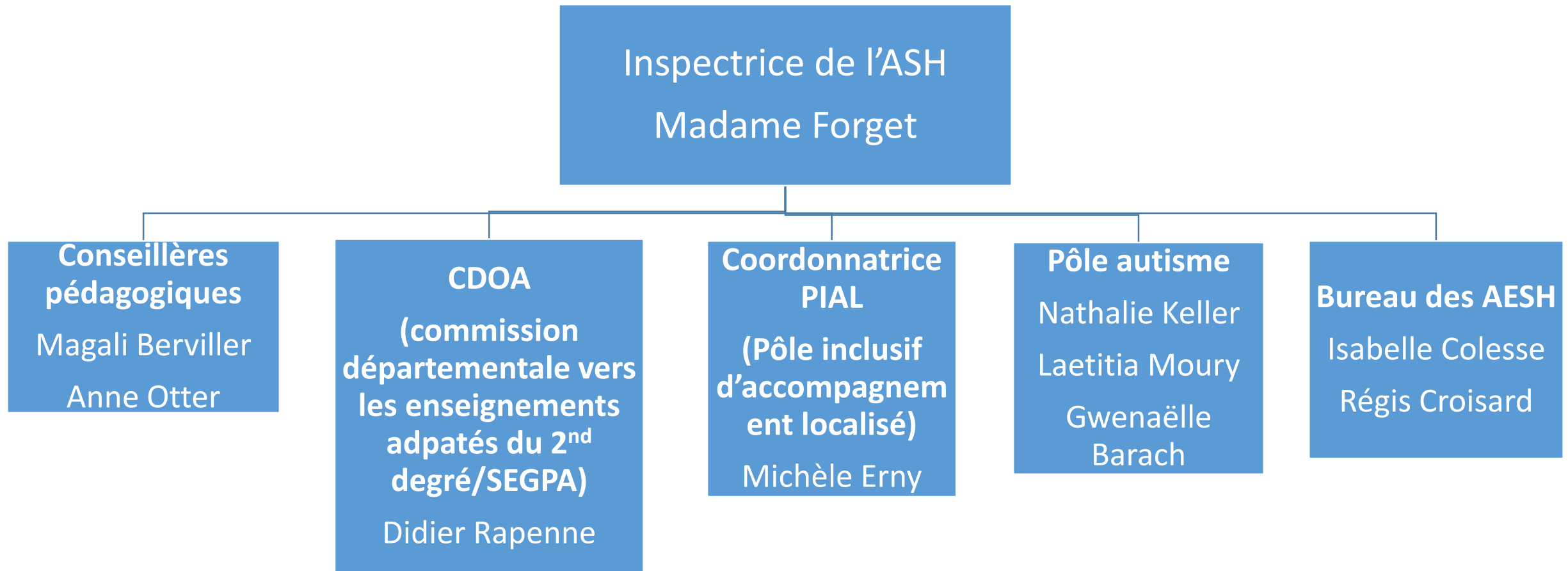


# PRESENTATION DU PÔLE AUTISME

# ORGANISATION DE LA CIRCONSCRIPTION ASH



**Projet académique :**

Inclure chaque élève et répondre aux besoins spécifiques

**4<sup>ème</sup> Plan autisme**

Axe : formation / accompagnement dans leur classe  
des enseignants accueillant des élèves autistes

**PÔLE AUTISME**

```
graph TD; A[PÔLE AUTISME] --> B[Accompagnement des équipes sur le terrain]; A --> C[Formations]
```

**Accompagnement  
des équipes sur le  
terrain**

**Formations**

# Accompagnement des équipes sur le terrain

**Demande de visite auprès du pôle autisme**



```
graph TD; A[Demande de visite auprès du pôle autisme] --> B[Visite dans la classe<br/>- Observation, co-intervention possible avec l'AESH,<br/>transmission des outils et stratégies]; B --> C[Possibilité de formation de l'équipe de l'école]; D[Possibilité de participer aux différentes réunions (ESS, équipe éducative...)]
```

**Visite dans la classe**

- Observation, co-intervention possible avec l'AESH,  
transmission des outils et stratégies

**Possibilité de formation de l'équipe de l'école**

Possibilité de participer aux différentes réunions (ESS, équipe éducative...)

# Formations

**Aux équipes des écoles**  
(enseignants, AESH, ATSEM en maternelle)

**Aux enseignants référents**

A qui s'adressent les  
formations?

**Aux équipes de circonscription**  
(Inspecteurs, conseillers pédagogiques)

**Aux enseignants**  
- Spécialisés : ULIS, IME...  
- Non spécialisés : Réseau ressources autisme

# Qui peut interpeler le Pôle autisme?

- Les enseignants référents
- Les enseignants
- Les AESH
- Les parents
- Les inspecteurs de circonscription
- Les conseillers pédagogiques
- ...

# Comment interpeler le Pôle autisme?

Le plus simple est de nous contacter par mail :

[laetitia.moury@ac-strasbourg.fr](mailto:laetitia.moury@ac-strasbourg.fr)

[gwenaelle.barach@ac-strasbourg.fr](mailto:gwenaelle.barach@ac-strasbourg.fr)

[nathalie.keller@ac-strasbourg.fr](mailto:nathalie.keller@ac-strasbourg.fr)